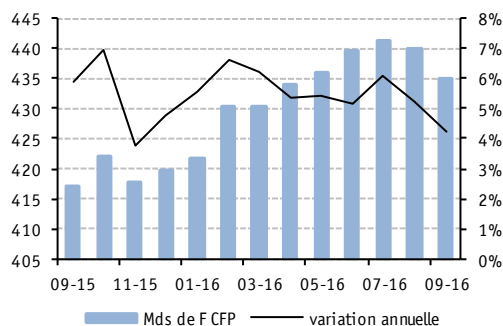


Masse monétaire

Hausse significative des dépôts à vue

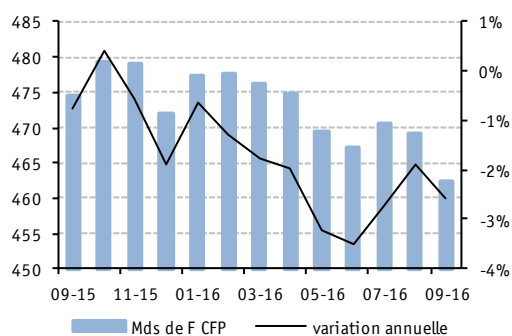
en millions de F CFP	sept-15	août-16	sept-16	▲/mois	▲/an
Circulation fiduciaire	13 508	14 776	14 941	1,1%	10,6%
Dépôts à vue	167 061	194 512	185 858	-4,4%	11,3%
Comptes sur livrets	98 127	102 891	102 404	-0,5%	4,4%
Comptes d'épargne logement	387	414	410	-1,0%	6,0%
Dépôts à terme	136 838	126 408	130 270	3,1%	-4,8%
Autres	1 240	980	952	-2,9%	-23,3%
Total	417 161	439 980	434 834	-1,2%	4,2%



Concours des banques locales à l'économie

Diminution des crédits accordés par les banques locales

en millions de F CFP	sept-15	août-16	sept-16	▲/mois	▲/an
Crédits de trésorerie	104 074	98 122	97 172	-1,0%	-6,6%
Crédits d'équipement	76 145	75 156	76 100	1,3%	-0,1%
Crédits à l'habitat	170 689	174 887	175 356	0,3%	2,7%
Autres crédits	64 989	64 098	58 198	-9,2%	-10,4%
Créances douteuses brutes	58 583	57 029	55 506	-2,7%	-5,3%
Total	474 480	469 291	462 332	-1,5%	-2,6%



Refinancement des établissements de crédit

Le refinancement à court terme diminue en octobre

en millions de F CFP	oct-15	sept-16	oct-16	▲/mois	▲/an
Utilisations à court terme	1 605	1 796	1 170	-34,9%	-27,1%
Utilisations à moyen terme	2 267	2 506	2 570	2,5%	13,4%
Total	3 871	4 302	3 739	-13,1%	-3,4%

