

L'IEOM publie ce jour sur son site internet le rapport de la

Balance des paiements 2014 de la Polynésie française

L'excédent des transactions courantes s'accroît

Dans un contexte économique plus favorable que les années précédentes, l'excédent du compte de transactions courantes s'est accru de 4,5 milliards de F CFP sur un an, s'inscrivant à 18,7 milliards de F CFP.

Le déficit des échanges de biens se réduit de 4,5 milliards de F CFP à 142 milliards de F CFP. Les exportations progressent (+1,5 milliard de F CFP), soutenues par de meilleurs résultats des principaux produits locaux destinés à l'export, alors que les importations diminuent (-3 milliards de F CFP) à la faveur d'une réduction de la facture énergétique.

Le tourisme génère 41 % des recettes de biens et services du territoire

L'excédent des échanges de services se renforce de 5,6 milliards de F CFP, pour s'établir à 53 milliards de F CFP, grâce aux bonnes performances observées dans le tourisme et le transport aérien.

L'excédent des échanges de services se renforce de 5,6 milliards de F CFP, pour s'établir à 53 milliards de F CFP, grâce aux bonnes performances observées dans le tourisme et le transport aérien : les recettes touristiques s'élèvent à 46 milliards de F CFP (+11 %) et celles liées aux transports aériens à 29 milliards de F CFP (+12 %). Le tourisme conforte son rôle de première ressource à l'exportation de la Polynésie française, en générant 41 % des recettes de biens et services du territoire en 2014.

Les interventions de l'État soutiennent les transactions courantes

Au total, les versements publics nets atteignent 120 milliards de F CFP en 2014, ce qui représente près de la moitié du total des crédits du compte de transactions courantes. En termes nets, ils pèsent 22 % de la richesse créée en Polynésie française en 2014¹, renouant avec leur part d'avant-crise. Cette part dans le PIB du territoire avait progressivement augmenté à partir de 2009, alors que l'économie entrait en récession, conférant aux dépenses publiques durant ces années de crise un rôle cyclique important pour l'économie polynésienne.

Un faible niveau d'investissements nets entrants

Le compte financier affiche des sorties nettes de 24,4 milliards de F CFP en 2014. Les entrées nettes liées aux investissements directs et aux investissements de portefeuille ne compensent pas les sorties nettes des « autres investissements ».

Les investissements directs (IDE) se soldent par des entrées nettes de 1,3 milliard de F CFP, après 3 milliards de F CFP en 2013. Cette diminution est liée notamment à une nette réduction des apports de trésorerie de sociétés mères vers leur filiale en Polynésie française.

Le solde des investissements de portefeuille est excédentaire de 6,2 milliards en 2014, le Pays ayant contracté deux emprunts obligataires auprès de non-résidents, pour un montant total de 6,8 milliards de F CFP, afin de financer son programme d'investissements.

Rappel : La balance des paiements est un document statistique qui rassemble et ordonne l'ensemble des transactions économiques et financières d'une économie – un territoire, un pays ou une zone économique – avec le reste du monde, au cours d'une période donnée. Elle permet de mesurer les transactions entre résidents et non-résidents et ainsi évaluer l'insertion de la collectivité dans son environnement extérieur.

¹ Le Produit intérieur brut (PIB) de la Polynésie française est estimé à 538,6 milliards de F CFP en 2014, d'après les premiers résultats issus des comptes rapides CEROM.

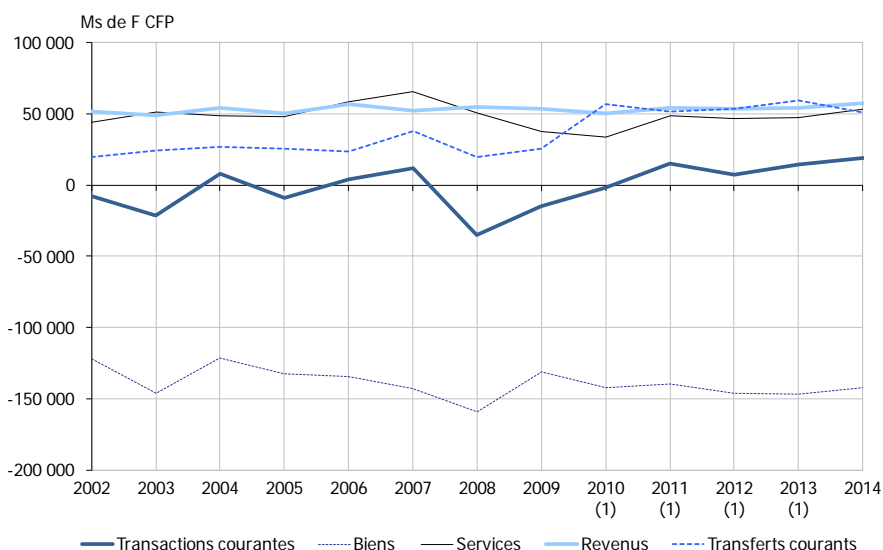
Tableau : Principaux postes de la balance des paiements (soldes)

En millions de F CFP	2012 (1)	2013 (1)	2014
Compte des transactions courantes (I) dont	7 256	14 273	18 680
Biens	-146 234	-146 708	-142 165
Services	46 882	47 540	53 111
Revenus	53 166	54 136	57 045
Transferts courants	53 443	59 305	50 689
Compte de capital (II)	-57	315	-80
Capacité / besoin de financement du territoire (III) = (I) + (II)	7 199	14 588	18 599
Compte financier dont	10 152	-15 740	-24 387
Investissements directs (IV)	9 858	3 069	1 323
Investissements de portefeuille (V)	1 268	-583	6 249
Solde de la balance de base (VI) = (III) + (IV) + (V)	18 325	17 073	26 171
Autres investissements	-974	-18 225	-31 959
Erreurs et omissions	-17 351	1 152	5 788
<i>Pour mémoire PIB (estimé à partir de 2012)</i>	<i>524 400</i>	<i>529 300</i>	<i>538 600</i>

(1) Chiffres révisés

Sources : IEOM, ISPF

Graphique : Principaux soldes du compte de transactions courantes



(1) Chiffres révisés

Sources : IEOM, ISPF, Douanes

La publication est disponible sous le lien suivant :

<http://www.ieom.fr/polynesie-francaise/publications/balance-des-paiements/2014.html>

L'Institut d'Émission d'Outre-Mer, banque centrale des collectivités d'outre-mer du Pacifique (Nouvelle-Calédonie, Polynésie française et Wallis-et-Futuna) menant sa propre politique monétaire, constitue un acteur clé du développement

économique et social de ces collectivités. Outre l'émission de ses propres billets et pièces, libellés en francs Pacifique, l'IEOM est également un observateur privilégié de la conjoncture économique, financière et bancaire ultramarine.

Les publications de l'IEOM sont accessibles et téléchargeables gratuitement sur le site www.ieom.fr.

Contact presse : Nathalie DUPONT-TEAHA - Tel : 40 50 65 17, nathalie.dupont@ieom.pf