

FICHE 65

**ADMINISTRATIONS PUBLIQUES
« APU »**

Avertissement

La présente fiche, extraite des textes réglementaires « France métropolitaine et DOM », est maintenue à titre indicatif dans les textes destinés aux intermédiaires des collectivités d’outre-mer, ne serait-ce qu’en raison de l’importance des opérations effectuées avec les administrations publiques métropolitaines, qui constituent l’essentiel des entités listées ci-après.

Bien évidemment, en Nouvelle-Calédonie et en Polynésie française, les administrations publiques locales (APUL) et les administrations de sécurité sociale sont des agents résidents de la collectivité d’outre-mer concernée.

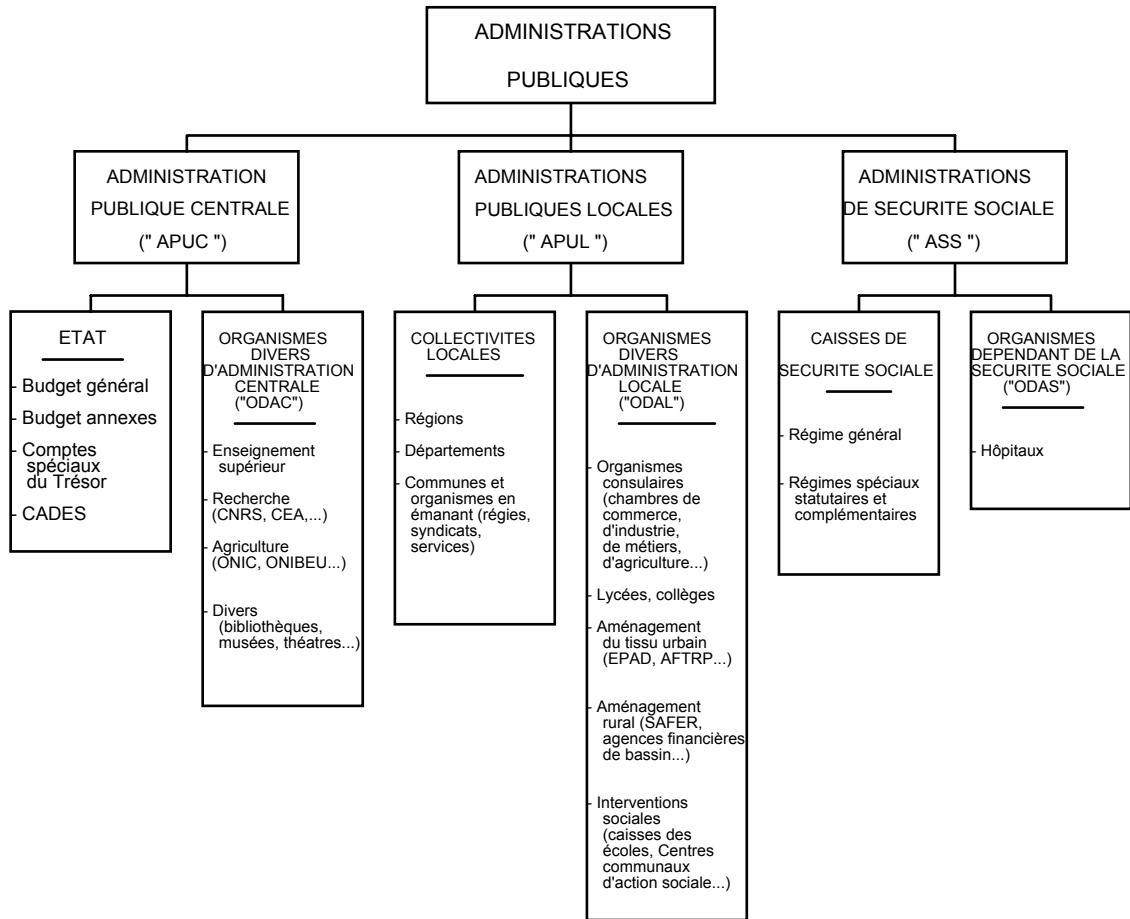
1. DÉFINITION

Les APU ont pour fonction principale de produire des services non marchands et leurs ressources principales proviennent des prélèvements obligatoires.

Les APU comprennent :

- les Administrations publiques centrales (APUC) :
 - État
 - Organismes divers d’Administration Centrale (Enseignement supérieur, recherche –CNRS, CEA–, Agriculture –ONIC, ONIBEU–, bibliothèques, musées, théâtres).
- les Administrations publiques locales (APUL) :
 - Collectivités locales (régions, départements, communes) et organismes en émanant
 - Organismes divers d’administration locale
- les Administrations de sécurité sociale :
 - Régimes d’Assurance sociale
 - Organismes dépendant des Assurances sociales

2. SECTEUR DES ADMINISTRATIONS PUBLIQUES



3. LISTES DES ADMINISTRATIONS PUBLIQUES (« APU »)

3.1. Liste générale

ÉTAT

ORGANISMES DIVERS D'ADMINISTRATION CENTRALE (« ODAC »)

VOIR CI-APRÈS

ADMINISTRATIONS PUBLIQUES LOCALES

COLLECTIVITÉS LOCALES

COMMUNES, COMMUNAUTÉS URBAINES, SERVICES COMMUNAUX

DÉPARTEMENTS, SERVICES DÉPARTEMENTAUX

RÉGIONS

SYNDICATS ET DISTRICTS URBAINS

RÉGIES INDUSTRIELLES ET COMMERCIALES

ORGANISMES DIVERS D'ADMINISTRATION LOCALE (« ODAL »)

ODAL D'ADMINISTRATION GÉNÉRALE

ODAL ENSEIGNEMENT, FORMATION

ODAL CULTURE ET VIE SOCIALE

ODAL SANTÉ

ODAL INTERVENTIONS SOCIALES

DONT : BUREAUX D'AIDE SOCIALE

CRÈCHES

ACTION SOCIALE

ODAL LOGEMENT

ODAL DÉVELOPPEMENT URBAIN

DONT : SYNDICAT DES TRANSPORTS PARISIENS

SOCIÉTÉS D'AMÉNAGEMENT URBAIN

ODAL DÉVELOPPEMENT RURAL ET AMÉNAGEMENT ESPACE NATUREL

DONT : AGENCES DE BASSIN

ODAL DE TRANSPORTS ET TÉLÉCOMMUNICATIONS

ODAL D'ACTION ÉCONOMIQUE

CHAMBRES DE COMMERCE

CHAMBRES DES MÉTIERS

CHAMBRES D'AGRICULTURE

ADMINISTRATIONS DE SÉCURITÉ SOCIALE

RÉGIMES D'ASSURANCES SOCIALES

RÉGIME GÉNÉRAL DE SÉCURITÉ SOCIALE

RÉGIMES D'INDEMNISATION DU CHÔMAGE

FONDS SPÉCIAUX

RÉGIMES PARTICULIERS DE SALARIÉS NON AGRICOLES

RÉGIMES DE NON-SALARIÉS NON AGRICOLES

RÉGIMES AGRICOLES

ORGANISMES DÉPENDANT DES ASSURANCES SOCIALES

HÔPITAUX PUBLICS OU PARTICIPANT AU SERVICE PUBLIC HOSPITALIER

OEUVRES SOCIALES

AUTRES ORGANISMES DÉPENDANT DES ASSURANCES SOCIALES

3.2. Liste détaillée relative aux ORGANISMES DIVERS D'ADMINISTRATION CENTRALE (« ODAC »)

CLASSEMENT GÉNÉRAL PAR FONCTIONS

0 SERVICES GÉNÉRAUX DES ADMINISTRATIONS PUBLIQUES :

0201	ANIFOM
0204	COMMISSION DES OPÉRATIONS DE BOURSE (COB)
0205	FONDS DE GARANTIE AUTOMOBILE ET FONDS DE GARANTIE DES ACCIDENTS DE CHASSE (FGAAC)
0207	UNION DES GROUPEMENTS D'ACHATS PUBLICS (UGAP)
0208	FONDS NATIONAL DE SOLIDARITÉ (FNS)
0209	FONDS DE GARANTIE CONTRE LES ACTES DE TERRORISME
0211	PÔLE UNIVERSITAIRE EUROPÉEN DE STRASBOURG
0212	CAISSE NATIONALE DE L'ÉNERGIE
0301	CENTRE NATIONAL DU MACHINISME AGRICOLE, DU GÉNIE RURAL, DES EAUX ET FÔRETS (CEMAGREF)
0303	CENTRE DES ÉTUDES SUR L'AFRIQUE ET L'ASIE MODERNES
0304	COLLÈGE INTERNATIONAL DE PHILOSOPHIE (CIP)
0305	CENTRE DE COOPÉRATION INTERNATIONALE EN RECHERCHE AGRONOMIQUE (CIRAD)
0307	CENTRE NATIONAL D'ÉTUDES SPATIALES (CNES)
0308	CENTRE NATIONAL DE LA RECHERCHE SCIENTIFIQUE (CNRS)
0309	INSTITUT NATIONAL DE SOCIOLOGIE URBAINE (INSU)
0310	INSTITUT NATIONAL DE PHYSIQUE NUCLÉAIRE ET DE PHYSIQUE DES PARTICULES (IN2P3)
0311	FONDATION NATIONALE DES SCIENCES POLITIQUES
0312	COLLÈGE DE FRANCE
0313	CYCERON
0316	IMEREC
0318	PROMIP
0319	STELOR
0320	INSTITUT FRANÇAIS DE RECHERCHE POUR L'EXPLOITATION DES MERS (IFREMER)
0321	INSTITUT NATIONAL D'ÉTUDES DÉMOGRAPHIQUES (INED)
0322	INSTITUT NATIONAL DE RECHERCHE EN INFORMATIQUE ET EN AUTOMATIQUE (INRIA)
0323	MUSEUM NATIONAL D'HISTOIRE NATURELLE
0324	MAISON DES SCIENCES DE L'HOMME
0325	OBSERVATOIRE DE PARIS ET CENTRE D'ÉTUDES ET DE RECHERCHE GÉODYNAMIQUE ET ASTRONOMIQUE (CERGA)
0326	OFFICE NATIONAL D'ÉTUDES ET DE RECHERCHES AÉROSPATIALES (ONERA)
0327	INSTITUT FRANÇAIS DE LA RECHERCHE SCIENTIFIQUE ET TECHNIQUE POUR LE DÉVELOPPEMENT EN COOPÉRATION (ORSTOM)
0328	INSTITUT FRANCO-ALLEMAND DE RECHERCHE SAINT-LOUIS
0329	OBSERVATOIRE DE LA CÔTE D'AZUR
0601	COOPÉRATION ET AMÉNAGEMENT
0602	BUREAU D'ÉTUDES DES POSTES ET TÉLÉCOMMUNICATIONS D'OUTRE-MER (BEPTOM)
0603	FONDS D'AIDE ET DE COOPÉRATION (FAC)
0604	INSTITUT DU MONDE ARABE
0605	OFFICE FRANÇAIS DE PROTECTION DES RÉFUGIÉS ET DES APATRIDES (OFPRA)
0607	CENTRE DE CONFÉRENCES INTERNATIONALES DE PARIS
0701	FONDS D'INVESTISSEMENT POUR LES DÉPARTEMENTS D'OUTRE-MER (FIDOM)
0702	OFFICE DE DÉVELOPPEMENT DE L'ÉCONOMIE AGRICOLE DANS LES DÉPARTEMENTS D'OUTRE-MER (ODEOM)
0801	FONDS D'INVESTISSEMENT ET DE DÉVELOPPEMENT ÉCONOMIQUE ET SOCIAL DANS LES TOM (FIDES)

1 ENSEIGNEMENT - FORMATION :

1002	CENTRE D'ÉTUDES ET DE RECHERCHE SUR LES QUALIFICATIONS (CEREQ)
1003	CENTRE NATIONAL ET CENTRES RÉGIONAUX DE DOCUMENTATION PÉDAGOGIQUE (CNDP-CRDP)
1004	ASSOCIATION FRANÇAISE DE DÉVELOPPEMENT DE L'ENSEIGNEMENT TECHNIQUE
1005	CENTRE INTERNATIONAL D'ÉTUDES PÉDAGOGIQUES
1006	GRAFI
1007	INSTITUT NATIONAL DE RECHERCHE ET DE FORMATION
1008	OFFICE NATIONAL D'INFORMATION SUR LES ENSEIGNEMENTS ET LES PROFESSIONS (ONISEP)
1009	CHANCELLERIES DES ACADÉMIES
1010	AGENCE POUR L'ENSEIGNEMENT DU FRANÇAIS A L'ÉTRANGER
1201	REGROUPEMENT ENSEIGNEMENT SECONDAIRE ET TECHNIQUE
1202	REGROUPEMENT ENSEIGNEMENT MARITIME
1301	REGROUPEMENT TRAVAILLEURS SOCIAUX ET INFIRMIERS
1401	CENTRE NATIONAL D'ÉTUDES SUPÉRIEURES DE SÉCURITE SOCIALE
1411	ÉCOLE NATIONALE DE L'AVIATION CIVILE
1412	ÉCOLE NATIONALE DE LA MAGISTRATURE
1413	ÉCOLE NATIONALE DE LA SANTÉ PUBLIQUE
1415	ÉCOLE POLYTECHNIQUE ET INSTITUT AUGUSTE COMTE
1417	INSTITUT NATIONAL DU TRAVAIL
1418	ÉCOLE NATIONALE SUPÉRIEURE DE POLICE
1450	REGROUPEMENT UNIVERSITÉS
1451	REGROUPEMENT ENA ET AUTRES
1452	REGROUPEMENT ENSEIGNEMENT ARTISTIQUE
1453	REGROUPEMENT ENSEIGNEMENT SPORTIF
1454	REGROUPEMENT ENSEIGNEMENT SUPÉRIEUR AGRICOLE
1455	REGROUPEMENT FORMATION DU PERSONNEL ENSEIGNANT
1456	REGROUPEMENT GEES
1457	REGROUPEMENT GEEST
1459	REGROUPEMENT CIFAS + FÉDÉRATION AÉRONAUTIQUE INTERNATIONALE
1501	ASSOCIATION POUR LA FORMATION PROFESSIONNELLE DES ADULTES
1502	CENTRE NATIONAL D'ENSEIGNEMENT À DISTANCE
1801	REGROUPEMENT CENTRE NATIONAL ET CENTRES RÉGIONAUX DES OEUVRES UNIVERSITAIRES ET SCOLAIRES (CNOUS ET CROUS)

2 CULTURE - VIE SOCIALE :

2001	ACADÉMIES
2002	FONDATION SINGER POLIGNAC
2003	CENTRES D'INFORMATION ET DE DOCUMENTATION DE LA JEUNESSE (CIDJ)
2004	FONDS DE COOPÉRATION DE LA JEUNESSE ET DE L'ÉDUCATION POPULAIRE (FONJEP)
2201	ASSOCIATION FRANÇAISE DU FESTIVAL INTERNATIONAL DU FILM (AFFIF)
2202	UNIFRANCE FILM (UNIFF)
2203	CENTRE NATIONAL DE LA CINÉMATOGRAPHIE FRANÇAISE
2204	INSTITUT DE LA CINÉMATOGRAPHIE SCIENTIFIQUE
2205	CENTRE NATIONAL DES ARTS PLASTIQUES
2207	ÉTABLISSEMENT PUBLIC DE L'OPÉRA BASTILLE
2208	CITÉ MUSICALE DE LA VILETTE
2209	ASSOCIATION POUR LE SOUTIEN DU THÉÂTRE PRIVÉ (ASTP)
2210	ASSOCIATION TECHNIQUE POUR L'ACTION CULTURELLE (ATAC)
2211	CENTRE NATIONAL DES LETTRES

2213	THÉÂTRE NATIONAL DE L'OPÉRA
2214	THÉÂTRE NATIONAL DE L'ODÉON
2215	THÉÂTRE NATIONAL DE LA COLLINE
2216	THÉÂTRE NATIONAL DE CHAILLOT
2217	THÉÂTRE NATIONAL DE STRASBOURG
2301	BIBLIOTHÈQUE NATIONALE
2302	BIBLIOTHÈQUE NATIONALE ET UNIVERSITAIRE DE STRASBOURG
2303	BIBLIOTHÈQUE PUBLIQUE D'INFORMATION
2304	CINÉMATHÈQUE FRANÇAISE
2305	CAISSE NATIONALE DES MONUMENTS HISTORIQUES ET DES SITES
2306	ÉTABLISSEMENT PUBLIC DU GRAND LOUVRE
2308	CITÉ DES SCIENCES ET DE L'INDUSTRIE
2309	MUSÉE RODIN
2310	MUSÉE MOREAU
2311	MUSÉE DE L'ARMÉE
2312	MUSÉE DE LA MARINE
2313	MUSÉE DE LA LÉGION D'HONNEUR
2314	MUSÉE HENNER
2315	MUSÉE DE LA POSTE
2316	RÉUNION DES MUSÉES NATIONAUX
2317	PALAIS DE LA DÉCOUVERTE
2318	UNION CENTRALE DES ARTS DÉCORATIFS (UCAD)
2319	BIBLIOTHÈQUE DE FRANCE
2401	CENTRE NATIONAL D'ART ET DE CULTURE GEORGES POMPIDOU
2402	ÉTABLISSEMENT PUBLIC DU PARC DE LA VILETTE
2403	COTRAVAUX
2501	ÉCOLE NATIONALE D'ÉQUITATION
2502	SPORT D'ÉLITE ET PRÉPARATION OLYMPIQUE

3 SANTÉ :

3001	CONFÉDÉRATION NATIONALE DU MOUVEMENT POUR LE PLANNING FAMILIAL
3002	PHARMA
3003	ECLIMED
3004	EFEX
3005	INSTITUT DE L'ENFANT ET DE LA FAMILLE
3006	INSTITUT NATIONAL DE LA SANTÉ ET DE LA RECHERCHE MÉDICALE (INSERM)
3007	SERVICE CENTRAL DE PROTECTION CONTRE LES RAYONNEMENTS IONISANTS (SCPRI)
3008	SERVICE NATIONAL TÉLÉPH. PRÉVENTION DROGUE ET TOXICOMANIE (SNADT)
3009	CERESTE
3010	AGENCE FRANÇAISE DE LUTTE CONTRE LE SIDA (AFLS)

4 INTERVENTIONS SOCIALES :

4001	CENTRE DE SÉCURITÉ SOCIALE DES TRAVAILLEURS. MIGRANTS (CSTM)
4002	FONDS D'ACTION SOCIALE DES TRAVAILLEURS MIGRANTS (FASTM)
4003	OFFICE NATIONAL DES ANCIENS COMBATTANTS (ONAC)
4004	CENTRE NATIONAL POUR L'AMÉNAGEMENT DES EXPLOITATIONS AGRICOLES (CNASEA)
4005	FONDS NATIONAL D'AIDE AU LOGEMENT (FNAL)
4006	FONDS NATIONAL DE L'HABITAT (FNH)
4007	FONDS DE SOLIDARITÉ (FS)

4008	UNION NATIONALE DES ASSOCIATIONS FAMILIALES (UNAF)
4101	ASSOCIATION FRANÇAISE POUR LA SAUVEGARDE DE L'ENFANCE
4102	CENTRE RÉGIONAL TECHNIQUE POUR L'ÉDUCATION ACTIVE (CEMEA)
4103	INSTITUT DE FORMATION PSYCHOSOCIOLOGIQUE ET PÉDAGOGIQUE (IFEPP)
4104	UNION NATIONALE DES ASSOCIATIONS PARENTS D'ENFANTS INADAPTÉS (UNAPEI)
4105	INSTITUT NATIONAL DES JEUNES AVEUGLES DE PARIS
4106	INSTITUT NATIONAL DES JEUNES SOURDS DE PARIS
4107	INSTITUT NATIONAL DES JEUNES SOURDS DE CHAMBÉRY
4108	INSTITUT NATIONAL DES JEUNES SOURDS DE METZ
4109	INSTITUT NATIONAL DES JEUNES SOURDS DE BORDEAUX
4110	AGENCE NATIONALE POUR L'EMPLOI (ANPE)
4901	SERVICE SOCIAL D'AIDE AUX MIGRANTS (SSAE)

5 LOGEMENT :

AGENCE NATIONALE POUR L'AMÉLIORATION DE L'HABITAT

7 DÉVELOPPEMENT RURAL ET AMÉNAGEMENT DE L'ESPACE NATUREL :

7201	FONDS D'AMORTISSEMENT DES CHARGES D'ÉLECTRICITÉ RURALE (FACE)
7801	CONSERVATOIRE DE L' ESPACE LITTORAL ET DES RIVAGES LACUSTRES (CEL)
7802	CONSEIL SUPÉRIEUR DE LA PÊCHE
7803	OFFICE NATIONAL DE LA CHASSE
7804	PARC NATIONAL DE LA VANOISE
7805	PARC NATIONAL DE PORT-CROS
7806	PARC NATIONAL DE PORQUEROLLES
7807	PARC NATIONAL DES ÉCRINS
7808	PARC NATIONAL DES CÉVENNES
7809	PARC DES PYRÉNÉES OCCIDENTALES
7810	PARC DU MERCANTOUR

8 TRANSPORTS :

8001	INSTITUT DU TRANSPORT AÉRIEN
8002	INSTITUT NATIONAL DE RECHERCHE SUR LES TRANSPORTS (INRETS)
8401	OFFICE NATIONAL DE LA NAVIGATION
8402	CHAMBRE NATIONALE DE LA BATELLERIE ARTISANALE
8501	SOCIÉTÉ NATIONALE DE SAUVETAGE EN MER

9 ACTION ÉCONOMIQUE :

9003	ASSOCIATION FRANÇAISE DE NORMALISATION (AFNOR)
9004	AGENCE NATIONALE POUR LA CRÉATION D'ENTREPRISES (ANCE)
9006	AGENCE NATIONALE POUR LA RÉCUPÉRATION ET L'ÉLIMINATION DES DÉCHETS (ANRED)
9007	CENTRE POUR LE DÉVELOPPEMENT DE L'INFORMATION SUR LA FORMATION PERMANENTE (INFFO)
9008	COMMISSARIAT À L'ÉNERGIE ATOMIQUE (CEA)
9009	COMPAGNIE FRANÇAISE D'ASSURANCE DU COMMERCE EXTÉRIEUR (COFACE)
9010	CENTRE FRANCAIS DU COMMERCE EXTÉRIEUR (CFCE)
9011	CENTRE D'ÉTUDES PROSPECTIVES D'ÉCONOMIE MATHÉMATIQUE APPLIQUÉES À LA PLANIFICATION (CEPREMAP)

9014	ALTAIR
9019	MUTATIONS INDUSTRIELLES (MUTING)
9020	RECLUS
9022	INSTITUT GÉOGRAPHIQUE NATIONAL (IGN)
9023	INSTITUT NATIONAL DE LA CONSOMMATION (INC)
9024	INSTITUT NATIONAL DE LA PROPRIÉTÉ INDUSTRIELLE (INPI)
9025	INSTITUT NATIONAL DE LA RECHERCHE AGRONOMIQUE (INRA)
9026	LABORATOIRE NATIONAL D'ESSAIS
9027	AGENCE NATIONALE DE VALORISATION DE LA RECHERCHE (ANVAR)
9028	CERFACS
9029	AGORA
9030	GEMCEA
9031	ACACIA
9032	GEVES
9033	CRRB
9034	INSTITUT NATIONAL DE L'ENVIRONNEMENT ET DES RISQUES (INEIRIS)
9035	AGENCE DE L'ENVIRONNEMENT ET DE LA MAÎTRISE DE L'ÉNERGIE (AEME)
9036	ODAC DIVERS
9101	AGENCE NATIONALE POUR L'AMÉLIORATION DES CONDITIONS DE TRAVAIL (ANACT)
9102	OFFICE DES MIGRATIONS INTERNATIONALES (OMI)
9103	CREAPT
9201	AGENCE CENTRALE DES ORGANISMES D'INTERVENTION DANS LE SECTEUR AGRICOLE (ACOFA)
9202	ASSOCIATION DE COORDINATION DES TECHNIQUES AGRICOLES (ACTA)
9203	ASSOCIATION DE COORDINATION TECHNIQUE POUR L'INDUSTRIE AGRO-ALIMENTAIRE (ACTIA)
9204	ASSOCIATION NATIONALE DE DÉVELOPPEMENT AGRICOLE (ANDA)
9205	ASSOCIATION POUR LE CONTROLE SANITAIRE, L'ÉTUDE ET LE DÉVELOPPEMENT DE L'INSÉMINATION ARTIFICIELLE (ACSEDIA)
9207	FONDS D'INTERVENTION ET D'ORGANISATION DES MARCHÉS DES PÊCHES ET (FIOM)
9208	FONDS D'INTERVENTION ET DE RÉGULARISATION DU MARCHÉ DU SUCRE (FIRS)
9209	FONDS NATIONAL DE GARANTIE CONTRE LES CALAMITÉS AGRICOLES (FNGCA)
9210	FONDS NATIONAL DES ABATTOIRS (FNA)
9212	INSTITUT POUR LE DÉVELOPPEMENT FORESTIER (IDF)
9213	INVENTAIRE FORESTIER NATIONAL
9214	INSTITUT NATIONAL DES APPELLATIONS D'ORIGINE DES VINS ET EAUX-DE-VIE (INAO)
9215	INSTITUT DU CHEVAL
9216	OFFICE NATIONAL INTERPROFESSIONNEL DES VIANDES (OFIVAL)
9217	OFFICE NATIONAL INTERPROFESSIONNEL DES CÉRÉALES (ONIC)
9218	OFFICE NATIONAL INTERPROFESSIONNEL DES FRUITS ET LÉGUMES ET DE L'HORTICULTURE (ONIFLHOR)
9219	OFFICE NATIONAL INTERPROFESSIONNEL DU LAIT ET DES PRODUITS LAITIERS (ONILAIT)
9220	OFFICE NATIONAL INTERPROFESSIONNEL DES PLANTES À PARFUM, AROMATIQUES ET MÉDICINALES (ONIPPAM)
9221	OFFICE NATIONAL INTERPROFESSIONNEL DES VINS (ONIV)
9222	SOCIÉTÉ INTERPROFESSIONNELLE POUR LE DÉVELOPPEMENT DES OLÉAGINEUX (SIDO)
9223	SOCIÉTÉ DES ALCOOLS VITICOLES (SAV)
9224	CENTRE NATIONAL D'ÉTUDES VÉTÉRINAIRES ET ALIMENTAIRES (CNEVA)
9401	CAISSE FRANCAISE DES MATIÈRES PREMIÈRES (CFMP)
9402	CAISSE GÉNÉRALE DE PÉRÉQUATION DE LA PAPETERIE (CGPP)
9701	FONDS DE COMPENSATION DES RISQUES DE L'ASSURANCE DE LA CONSTRUCTION (FCRAC)

Une liste détaillée des Organismes divers d'Administration centrale (« ODAC ») autres que les services généraux des Administrations Publiques peut être obtenue sur demande auprès de la direction de la Balance des paiements.