

Premières tendances 4^e trimestre 2015

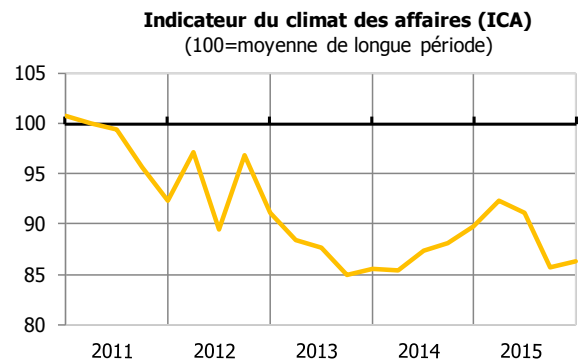
Léger rebond en fin d'année

LE CLIMAT DES AFFAIRES

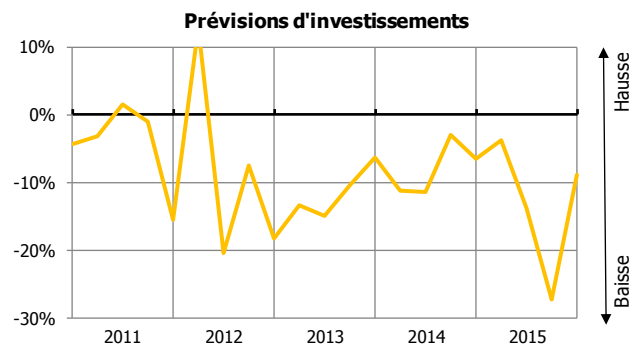
L'indicateur du climat des affaires (ICA), qui résume l'opinion des entrepreneurs interrogés sur la conjoncture, progresse très légèrement au quatrième trimestre 2015 (+0,6 point) après avoir perdu 5,4 points au trimestre précédent. Son niveau reste bien inférieur à sa moyenne de longue période (-13,7 points).

Cette évolution, qui met fin à deux trimestres de dégradation marquée, s'explique principalement par l'appréciation plus favorable portée par les chefs d'entreprise sur le trimestre écoulé, notamment sur leur volume d'activité et leur trésorerie. En particulier, le solde d'opinion relatif à la trésorerie redevient positif, pour la première fois depuis quatre ans.

Pour le trimestre à venir, les professionnels sont également moins pessimistes qu'en milieu d'année. S'ils anticipent une baisse de l'activité et des prix pratiqués, leurs intentions d'investir à un an se redressent, se rapprochant de leur niveau d'équilibre.



Source : enquête trimestrielle de conjoncture de l'IEOM



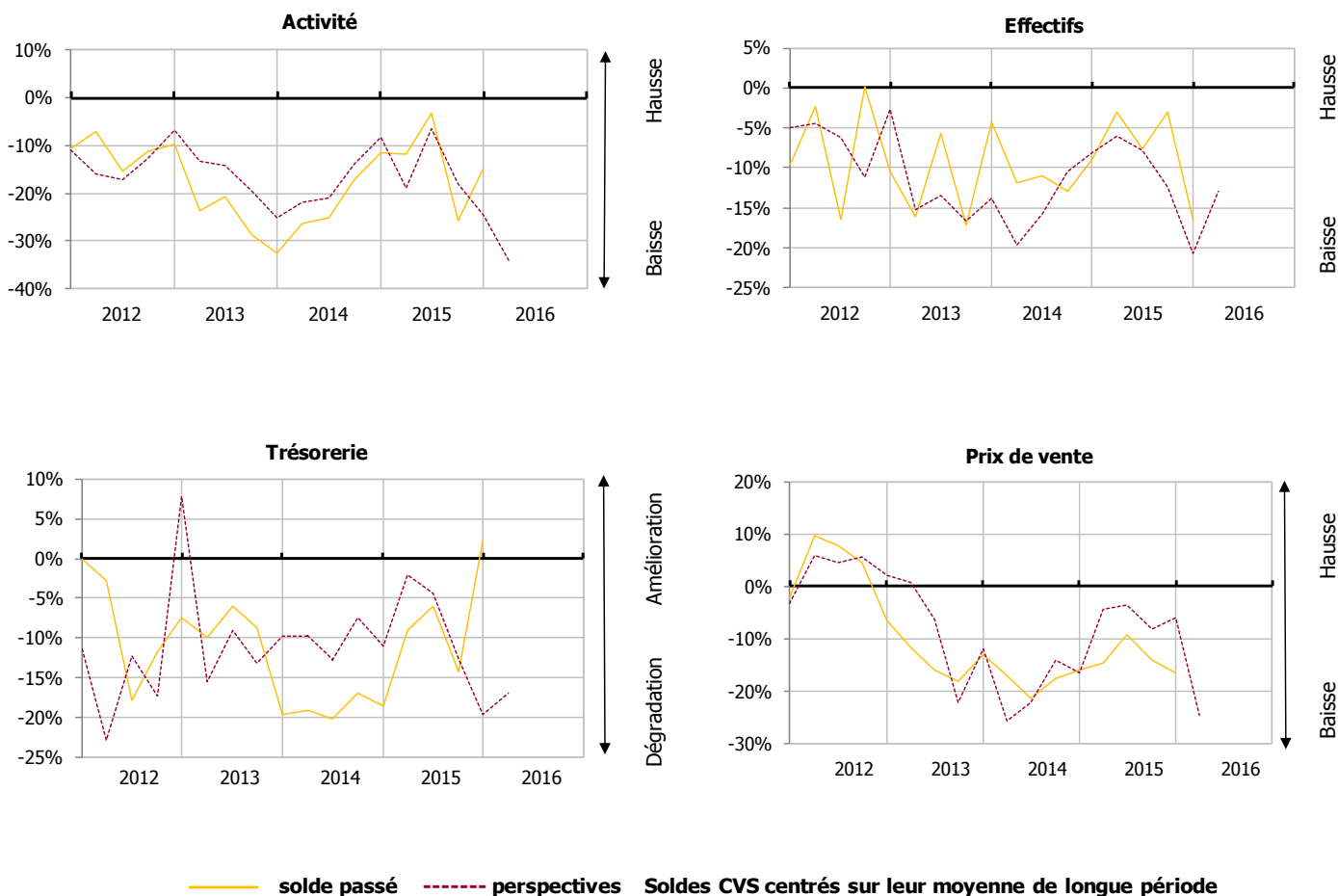
Source : enquête trimestrielle de conjoncture de l'IEOM

PREMIERS RÉSULTATS DE L'ENQUÊTE

Selon les premiers résultats de l'enquête, les professionnels interrogés font globalement état d'une moindre dégradation de leur volume d'activité au quatrième trimestre 2015. Celle-ci s'accompagne d'une amélioration de leur trésorerie en dépit d'un allongement des délais de paiement. Leur opinion sur les effectifs, particulièrement volatile, se dégrade.

Pour le premier trimestre 2016, les chefs d'entreprise sont nombreux à anticiper à nouveau une baisse de leur activité, accompagnée d'une diminution des prix pratiqués, d'une dégradation de leur trésorerie et d'un nouvel allongement des délais de paiement. Leur opinion concernant l'évolution de leurs effectifs en début d'année s'améliore légèrement, même si elle reste négative.

SOLDES D'OPINION



Source : enquête trimestrielle de conjoncture de l'IEOM – 4^e trimestre 2015 – Premiers résultats

Cette analyse, basée sur les premiers résultats de l'enquête de conjoncture auprès des entreprises, sera approfondie dans les Tendances conjoncturelles à paraître. Les données de l'enquête seront alors affinées – notamment par secteurs d'activité – et complétées par une analyse des principaux indicateurs économiques et monétaires de l'économie calédonienne (prix, marché de l'emploi, consommation, investissement, crédits à l'économie, commerce extérieur, nickel, tourisme, BTP).

MÉTHODOLOGIE

Dans le cadre de l'amélioration de l'information conjoncturelle diffusée sur les économies d'outre-mer, l'IEDOM et l'IEOM ont élaboré un indicateur synthétique du climat des affaires, suivant la méthodologie appliquée par la Banque de France pour l'analyse de la conjoncture en métropole. Cet indicateur est établi à partir des résultats de l'enquête trimestrielle de conjoncture au moyen d'une analyse en composantes principales, afin de résumer le maximum de l'information contenue dans chacune des questions de l'enquête de conjoncture. Il est centré sur sa moyenne de longue période (normée à 100) et réduit sur son écart-type (normé à 10), afin de faciliter sa lecture.

L'indicateur du climat des affaires s'interprète de la manière suivante : plus il est élevé, plus les chefs d'entreprise évaluent favorablement la conjoncture. Un niveau supérieur à 100 signifie que l'opinion des dirigeants d'entreprise interrogés sur la conjoncture est supérieure à la moyenne sur longue période.

Pour plus d'informations sur l'indicateur du climat des affaires, se référer à la note de l'Institut « Un nouvel indicateur pour aider au diagnostic conjoncturel dans l'outre-mer » parue en mars 2010 et téléchargeable gratuitement sur le site www.ieom.fr sur le lien http://www.ieom.fr/IMG/pdf/note_institut_ica_032010.pdf.

Toutes les publications de l'IEOM sont accessibles et téléchargeables gratuitement sur le site www.ieom.fr

Directeur de la publication : Hervé GONSARD – Responsable de la rédaction : Charles APANON

Editeur et imprimeur : IEOM

Achévé d'imprimer : 5 février 2016 – Dépôt légal : février 2016 – ISSN 1968-6277