

## Premières tendances 2<sup>e</sup> trimestre 2016

### L'esquisse d'une reprise

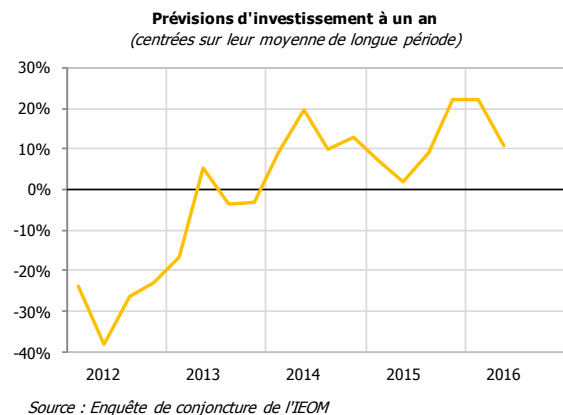
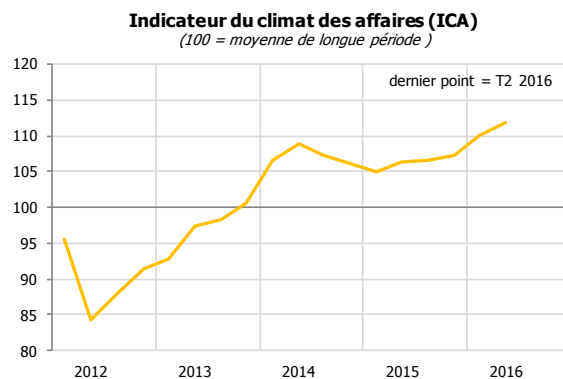
#### LE CLIMAT DES AFFAIRES

Bien orienté sur les trois premiers mois de l'année, l'indicateur du climat des affaires (ICA) affiche une nouvelle hausse au deuxième trimestre 2016 (+1,9 point) pour s'établir à 111,9 points. Cette progression traduit ainsi l'amélioration de l'activité économique ressentie par les professionnels par rapport au trimestre précédent.

Supérieur à sa moyenne de longue période depuis fin 2013, l'ICA, en progression continue depuis le deuxième trimestre 2015, semble indiquer les prémices d'une reprise pour l'économie polynésienne, qui semblait encore hésitante en 2014 et en 2015.

L'appréciation favorable portée par les chefs d'entreprise sur les trois prochains mois, en particulier sur les délais de paiement et la trésorerie, explique la hausse de l'indicateur.

En revanche, les prévisions d'investissement à un an sont moins unanimes au deuxième trimestre 2016, et contribuent à modérer la hausse de l'ICA.



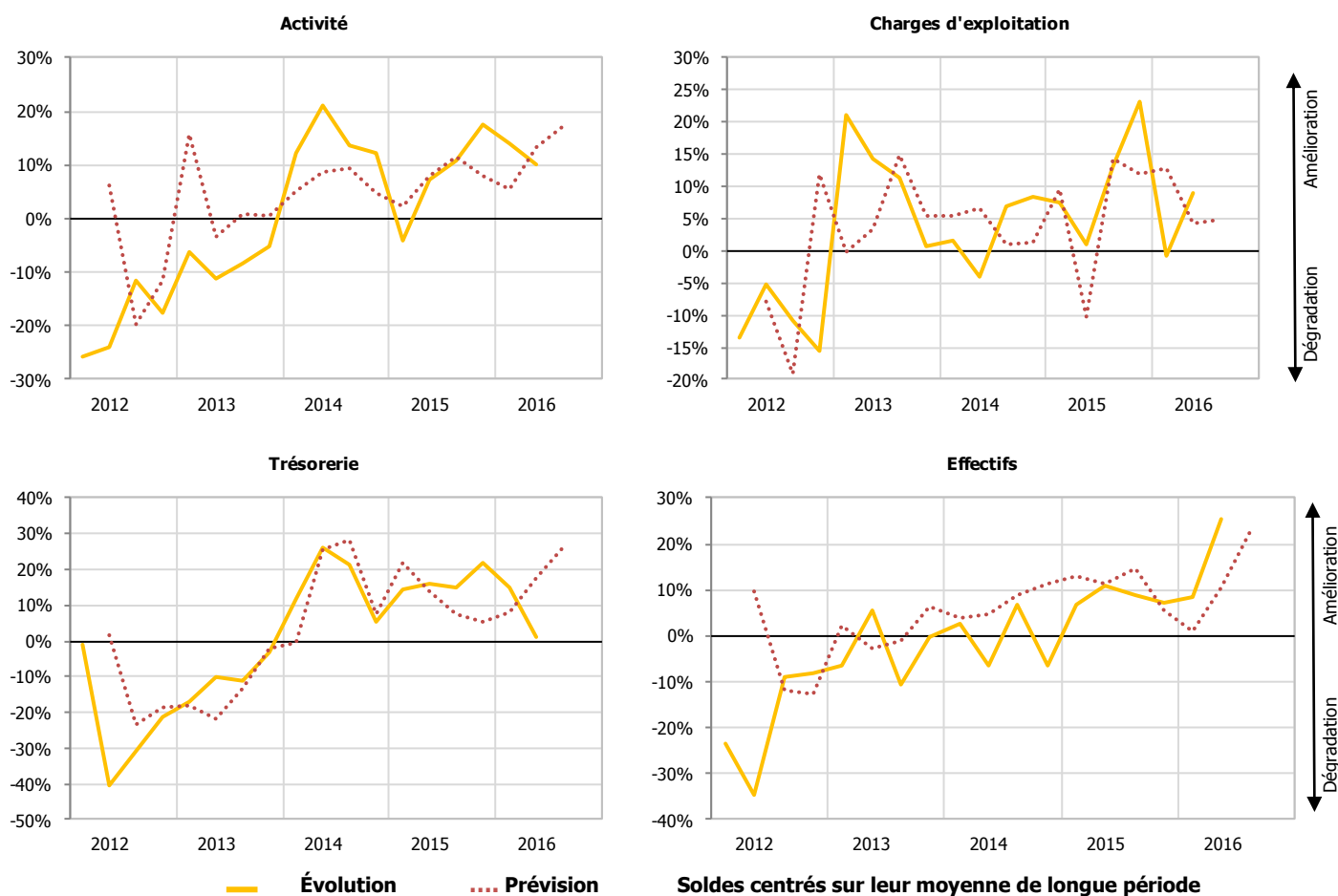
#### PREMIERS RÉSULTATS DE L'ENQUÊTE

Les premiers résultats de l'enquête de conjoncture du deuxième trimestre 2016 montrent que le dynamisme du courant d'affaires est surtout perçu par les chefs d'entreprise des secteurs du commerce, des services et de l'industrie. À l'inverse, ceux du secteur primaire et du BTP voient leur activité décliner.

Pour le trimestre écoulé, les chefs d'entreprise interrogés soulignent une amélioration de leurs charges d'exploitation, malgré un renforcement de leurs effectifs. Ils estiment en revanche que leur trésorerie est restée inchangée, sans tirer parti de la revalorisation de leurs prix de vente et de délais de paiement relativement satisfaisants.

Pour le trimestre suivant, à l'exception notable du secteur du commerce et du BTP, les chefs d'entreprise anticipent une expansion de leur activité, avec de possibles recrutements à la clé. Ils escomptent aussi une embellie sur leur trésorerie, grâce à des prix de vente en hausse et un meilleur recouvrement des paiements de la clientèle.

## SOLDES D'OPINION



Source : Enquête trimestrielle de conjoncture de l'IEOM – 2<sup>e</sup> trimestre 2016 – Premiers résultats

Cette analyse, fondée sur les premiers résultats de l'enquête de conjoncture auprès des entreprises, sera approfondie dans les Tendances conjoncturelles à paraître. Les données de l'enquête seront alors affinées – notamment par secteur d'activité – et complétées par une analyse des principaux indicateurs économiques et monétaires de l'économie polynésienne (prix, marché de l'emploi, consommation, investissement, crédits à l'économie, commerce extérieur, tourisme, BTP).

## MÉTHODOLOGIE

Dans le cadre de l'amélioration de l'information conjoncturelle diffusée sur les économies d'outre-mer, l'IEDOM et l'IEOM ont élaboré un indicateur synthétique du climat des affaires, suivant la méthodologie appliquée par la Banque de France pour l'analyse de la conjoncture en métropole. Cet indicateur est établi à partir des résultats de l'enquête trimestrielle de conjoncture au moyen d'une analyse en composantes principales, afin de résumer le maximum de l'information contenue dans chacune des questions de l'enquête de conjoncture. Il est centré sur sa moyenne de longue période (normée à 100) et réduit sur son écart-type (normé à 10), afin de faciliter sa lecture.

L'indicateur du climat des affaires s'interprète de la manière suivante : plus il est élevé, plus les chefs d'entreprise évaluent favorablement la conjoncture. Un niveau supérieur à 100 signifie que l'opinion des dirigeants d'entreprise interrogés sur la conjoncture est supérieure à la moyenne de longue période.

Pour plus d'informations sur l'indicateur du climat des affaires, se référer à la note de l'Institut « Un nouvel indicateur pour aider au diagnostic conjoncturel dans l'outre-mer » parue en mars 2010 et téléchargeable gratuitement sur le site [www.ieom.fr](http://www.ieom.fr) sur le lien [http://www.ieom.fr/IMG/pdf/note\\_institut\\_ica\\_032010.pdf](http://www.ieom.fr/IMG/pdf/note_institut_ica_032010.pdf).

Toutes les publications de l'IEOM sont accessibles et téléchargeables gratuitement sur le site [www.ieom.fr](http://www.ieom.fr)

Directeur de la publication : H. GONSARD – Responsable de la rédaction : C. PERIOU – Éditeur et imprimeur : IEOM  
Achevé d'imprimer : juillet 2016 – Dépôt légal : juillet 2016 – ISSN 1968-6277