

## Premières tendances 3<sup>e</sup> trimestre 2016

### Vers une confirmation de la reprise économique

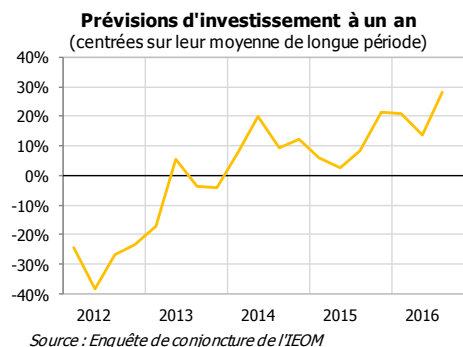
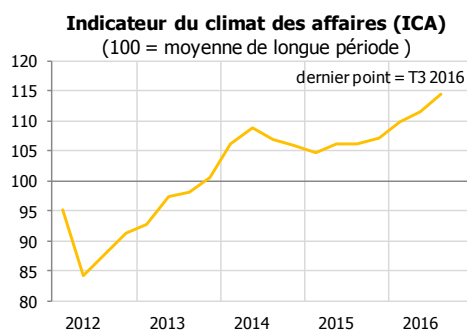
#### LE CLIMAT DES AFFAIRES

L'amélioration du climat des affaires se poursuit. La progression de l'indicateur du climat des affaires (ICA) s'accélère au troisième trimestre 2016 (+3,1 points, après +1,7 point). L'ICA s'établit à 114,5 points, renouant avec un niveau qui n'avait plus été atteint depuis le début des années 2000.

Cette évolution s'explique par le renforcement de l'activité et de la trésorerie des entreprises observée au troisième trimestre 2016.

Elle résulte également de l'optimisme des chefs d'entreprise pour leur activité au cours des prochains mois, qui devrait les amener à embaucher.

Les prévisions d'investissement à un an des chefs d'entreprise s'inscrivent de nouveau en hausse dans l'ensemble des secteurs et contribuent à la progression de l'ICA.



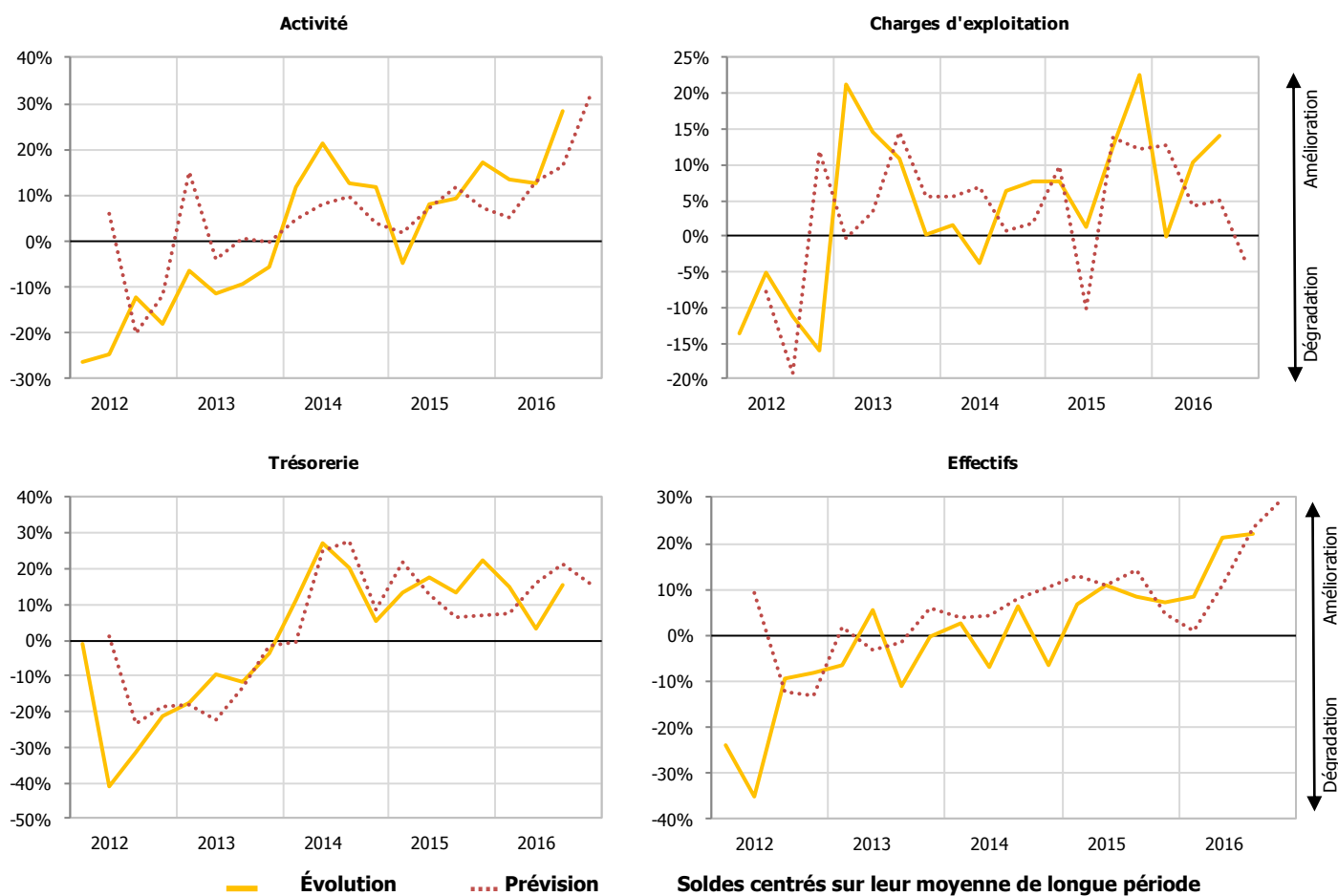
#### PREMIERS RÉSULTATS DE L'ENQUÊTE

Les premiers résultats de l'enquête de conjoncture auprès des professionnels montrent que l'amélioration de l'activité au troisième trimestre 2016 concerne en particulier les secteurs de l'industrie, du commerce et des services.

Lors du trimestre écoulé, le dynamisme de l'activité s'est traduit par une hausse des effectifs dans l'ensemble des secteurs à l'exception du BTP. Parallèlement, les charges d'exploitation des entreprises se sont allégées. Soutenue par une réduction des délais de paiement dans la majorité des secteurs, la trésorerie des entreprises s'est améliorée.

Au prochain trimestre, les professionnels anticipent une progression de leur activité et pensent ajuster leurs effectifs à la hausse. La majorité d'entre eux escomptent une consolidation de leur trésorerie dans les mois à venir, sous l'effet d'une revalorisation des prix de vente et d'un raccourcissement des délais de paiement.

## SOLDES D'OPINION



Source : Enquête trimestrielle de conjoncture de l'IEOM – 3<sup>e</sup> trimestre 2016 – Premiers résultats

Cette analyse, fondée sur les premiers résultats de l'enquête de conjoncture auprès des entreprises, sera approfondie dans les « Tendances conjoncturelles » à paraître. Les données de l'enquête seront alors affinées – notamment par secteur d'activité – et complétées par une analyse des principaux indicateurs économiques et monétaires de l'économie polynésienne (prix, marché de l'emploi, consommation, investissement, crédits à l'économie, commerce extérieur, tourisme, BTP).

## MÉTHODOLOGIE

Dans le cadre de l'amélioration de l'information conjoncturelle diffusée sur les économies d'outre-mer, l'IEDOM et l'IEOM ont élaboré un indicateur synthétique du climat des affaires, suivant la méthodologie appliquée par la Banque de France pour l'analyse de la conjoncture en métropole. Cet indicateur est établi à partir des résultats de l'enquête trimestrielle de conjoncture au moyen d'une analyse en composantes principales, afin de résumer le maximum de l'information contenue dans chacune des questions de l'enquête de conjoncture. Il est centré sur sa moyenne de longue période (normée à 100) et réduit sur son écart-type (normé à 10), afin de faciliter sa lecture.

L'indicateur du climat des affaires s'interprète de la manière suivante : plus il est élevé, plus les chefs d'entreprise évaluent favorablement la conjoncture. Un niveau supérieur à 100 signifie que l'opinion des dirigeants d'entreprise interrogés sur la conjoncture est supérieure à la moyenne de longue période.

Pour plus d'informations sur l'indicateur du climat des affaires, se référer à la note de l'Institut « Un nouvel indicateur pour aider au diagnostic conjoncturel dans l'Outre-mer » parue en mars 2010 et téléchargeable gratuitement sur le site [www.ieom.fr](http://www.ieom.fr) sur le lien [http://www.ieom.fr/IMG/pdf/note\\_institut\\_ica\\_032010.pdf](http://www.ieom.fr/IMG/pdf/note_institut_ica_032010.pdf).

Toutes les publications de l'IEOM sont accessibles et téléchargeables gratuitement sur le site [www.ieom.fr](http://www.ieom.fr)

Directeur de la publication : C. PERIOU – Responsable de la rédaction : S. NATIER – Éditeur et imprimeur : IEOM  
Achevé d'imprimer : novembre 2016 – Dépôt légal : novembre 2016 – ISSN 1968-6277