

## Premières tendances 4<sup>e</sup> trimestre 2010

### Une embellie sur le climat des affaires

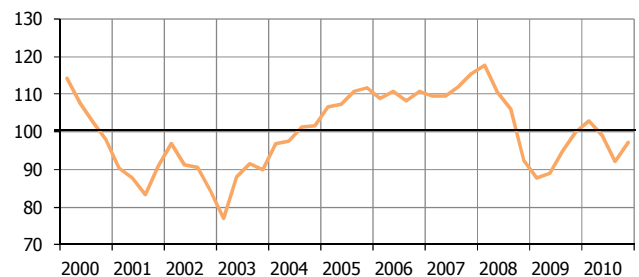
#### LE CLIMAT DES AFFAIRES

L'indicateur du climat des affaires (ICA, hors nickel) en Nouvelle-Calédonie, calculé à partir des réponses des chefs d'entreprise des principaux secteurs d'activité, s'est redressé au mois de décembre. Il se situe ainsi à 97, niveau certes toujours inférieur à la moyenne de longue période (100), mais 5,1 points au-dessus du point bas de l'année atteint au trimestre précédent.

Il s'agit également de la première hausse constatée depuis le premier trimestre 2010, hausse qui permet de combler la moitié de la dégradation enregistrée depuis cette date. Cette amélioration est liée principalement à des anticipations plutôt optimistes sur le court terme aussi bien du point de vue de l'activité que de la trésorerie, le seul bémol portant sur l'évolution des effectifs.

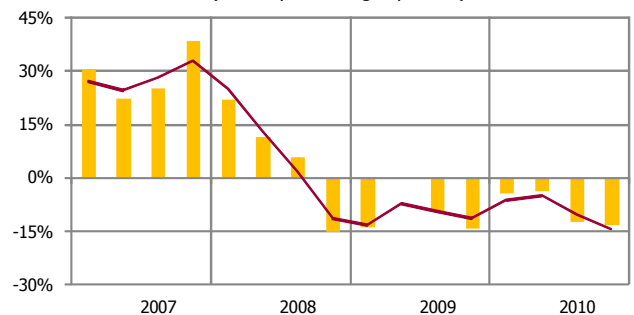
Malgré cette embellie sur le court terme, les craintes à moyen terme ne semblent pas, pour autant, s'estomper. Ainsi, la prudence reste très marquée, comme en témoignent les prévisions d'investissement à douze mois qui se replient encore une fois pour atteindre leur plus bas niveau depuis un an.

**Indicateur du climat des affaires (ICA) - hors nickel**  
(100 = moyenne longue période)



Source : enquête trimestrielle de conjoncture de l'IEOM

**Prévisions d'investissements**  
(0 = moyenne longue période)

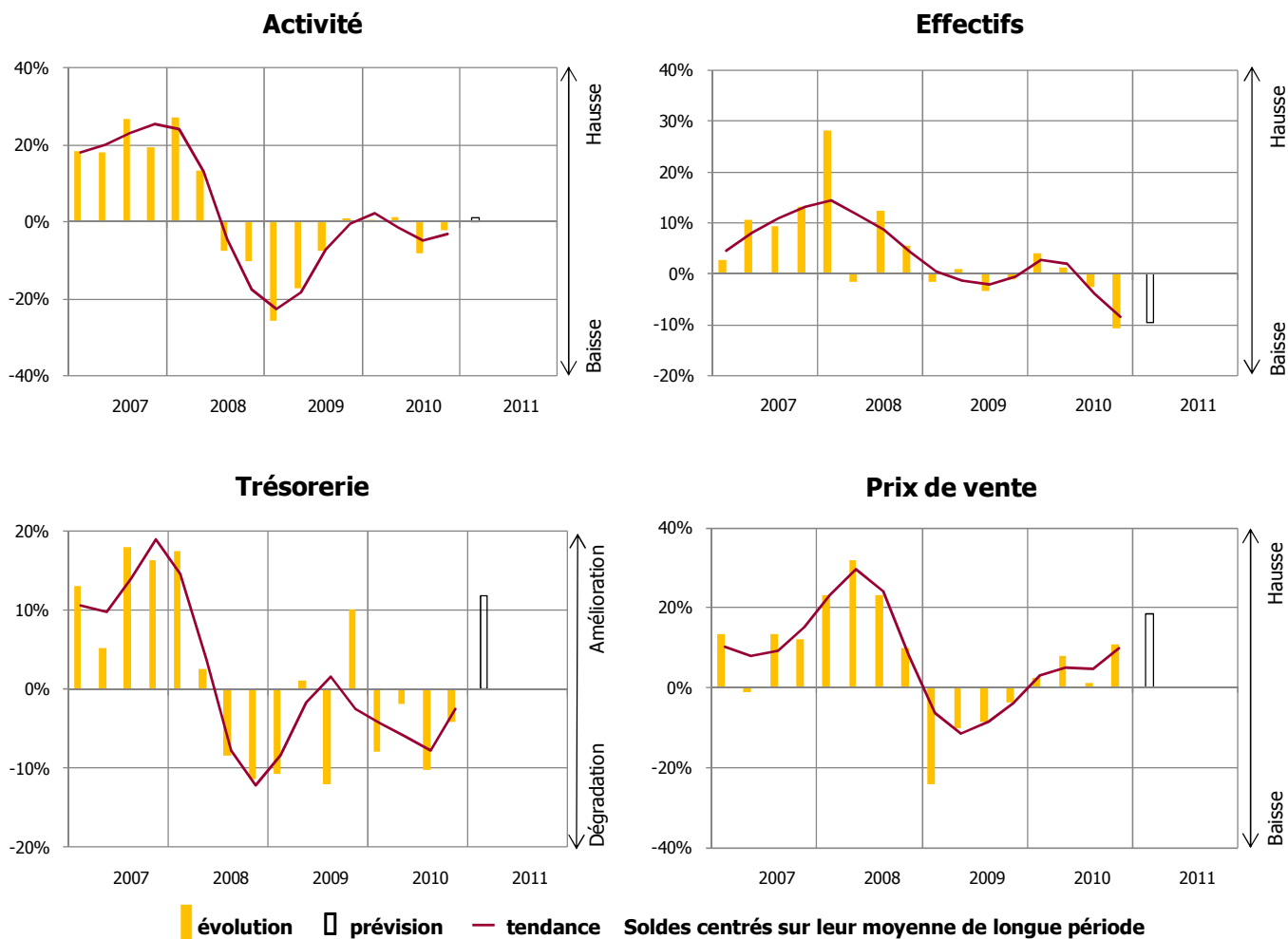


Source : enquête trimestrielle de conjoncture de l'IEOM

#### PREMIERS RÉSULTATS DE L'ENQUÊTE

L'appréciation des entrepreneurs (cf. graphique page suivante) sur l'évolution de leur activité au cours du quatrième trimestre 2010 s'est améliorée et revient légèrement en dessous du niveau moyen constaté sur longue période. Les perspectives de production pour le premier trimestre de l'année 2011 sont également plutôt optimistes. Cette meilleure orientation du niveau général de l'activité s'accompagne d'une légère amélioration de la situation de la trésorerie des entreprises. Ce mouvement devrait d'ailleurs se poursuivre sur le prochain trimestre, car l'orientation favorable de l'activité devrait se coupler, selon les prévisions des chefs d'entreprise, avec une nette diminution des délais de paiement de la clientèle. Les charges d'exploitation restent pour eux un sujet de préoccupation majeure qui se traduit par des prévisions très réservées en termes d'emplois et par des anticipations de hausse des prix de vente.

# SOLDES D'OPINION



Source : Enquête trimestrielle de conjoncture de l'IEOM – 4<sup>e</sup> trimestre 2010 – Premiers résultats

Cette analyse, basée sur les premiers résultats de l'enquête de conjoncture auprès des entreprises, sera approfondie dans le bulletin de conjoncture trimestrielle à paraître. Les données de l'enquête seront alors affinées – notamment par secteur d'activité – et complétées par une analyse des principaux indicateurs économiques et monétaires de l'économie calédonienne (prix, marché de l'emploi, consommation, investissement, crédits à l'économie, commerce extérieur, nickel, tourisme, BTP).

## MÉTHODOLOGIE

Dans le cadre de l'amélioration de l'information conjoncturelle diffusée sur les économies d'outre-mer, l'IEDOM et l'IEOM ont élaboré un indicateur synthétique du climat des affaires, suivant la méthodologie appliquée par la Banque de France pour l'analyse de la conjoncture en métropole. Cet indicateur est établi à partir des résultats de l'enquête trimestrielle de conjoncture au moyen d'une analyse en composantes principales, afin de résumer le maximum de l'information contenue dans chacune des questions de l'enquête de conjoncture. Il est centré sur sa moyenne de longue période (normée à 100) et réduit sur son écart-type (normé à 10), afin de faciliter sa lecture.

L'indicateur de climat des affaires s'interprète de la manière suivante : plus il est élevé, plus les chefs d'entreprise évaluent favorablement la conjoncture. Un niveau supérieur à 100 signifie que l'opinion des dirigeants d'entreprises interrogés sur la conjoncture est supérieure à la moyenne sur longue période.

Pour plus d'informations sur l'indicateur de climat des affaires se référer à la note de l'Institut « Un nouvel indicateur pour aider au diagnostic conjoncturel dans l'outre-mer » parue en mars 2010 et téléchargeable gratuitement sur le site [www.ieom.fr](http://www.ieom.fr) sur le lien [http://www.ieom.fr/IMG/pdf/note\\_institut\\_ica\\_032010.pdf](http://www.ieom.fr/IMG/pdf/note_institut_ica_032010.pdf).

Toutes les publications de l'IEOM sont accessibles et téléchargeables gratuitement sur le site [www.ieom.fr](http://www.ieom.fr)

Directeur de la publication : Y. BARROUX – Responsable de la rédaction : T. BELTRAND – Editeur et imprimeur : IEOM  
Achevé d'imprimer : 27 janvier 2011 – Dépôt légal : janvier 2011 – ISSN 1968-6277