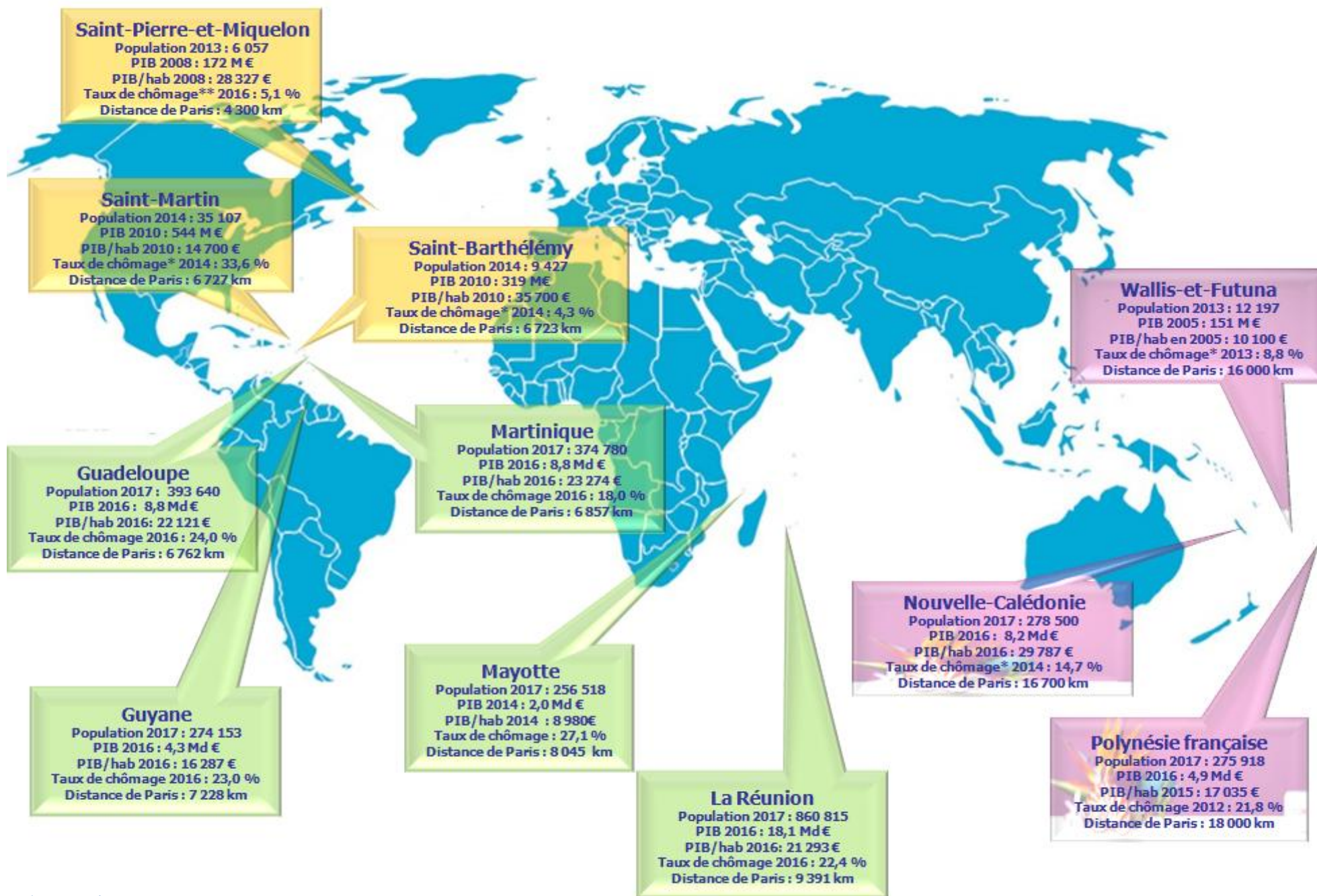




TABLEAU DE BORD DES OUTRE-MER

Données arrêtées au 03/05/2018



* au sens du recensement

** DEFM A fin 2016 / population active 2013

CARACTÉRISTIQUES STRUCTURELLES

ÉVOLUTION DE LA POPULATION

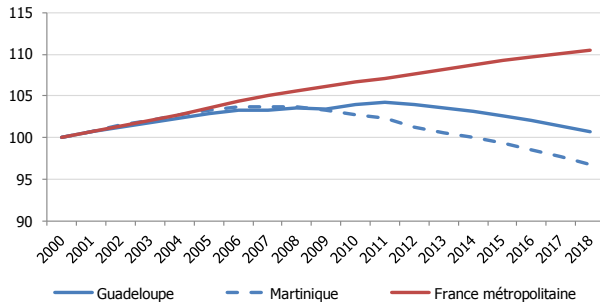
Population ultramarine

	Population en 2018*	Rapport au total Outre-mer**	Évolution sur dix ans	Taux de croissance annuel moyen sur dix ans
Guadeloupe	390 704	14,9%	-2,8%	-0,3%
Guyane	281 612	10,7%	28,4%	2,5%
Martinique	371 246	14,1%	-6,7%	-0,7%
La Réunion	865 826	33,0%	7,1%	0,7%
Mayotte	259 154	9,9%	35,6%	3,1%
Nouvelle-Calédonie (2017)	278 500	10,6%	17,3%	1,6%
Polynésie française (2017)	275 918	10,5%	4,2%	0,4%
Wallis-et-Futuna (2013)	12 197	0,5%	-18,4%	-2,0%
Total DOM	2 168 542	82,5%	7,5%	0,7%
Total COM du Pacifique (2013)	542 797	20,7%	11,3%	1,1%
Total Outre-mer (2013)**	2 626 987	100%	10,6%	1,0%
France métropolitaine	65 018 096	-	4,6%	0,5%

* au 01/01/2018, sauf mention contraire ; ** hors Saint-Martin, Saint-Barthélemy et Saint-Pierre-et-Miquelon

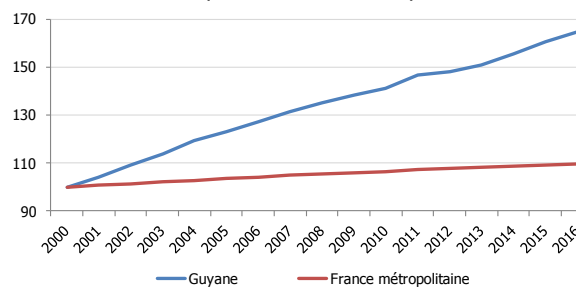
Sources : INSEE, ISPF, ISEE, STSEE

Évolution de la population à la Guadeloupe et à la Martinique (indices base 100 en 2000)



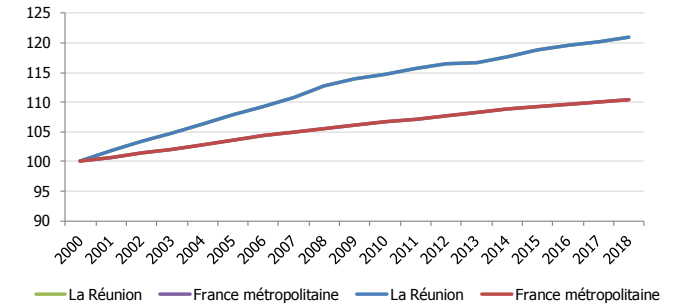
Source : INSEE

Évolution de la population en Guyane (indices base 100 en 2000)



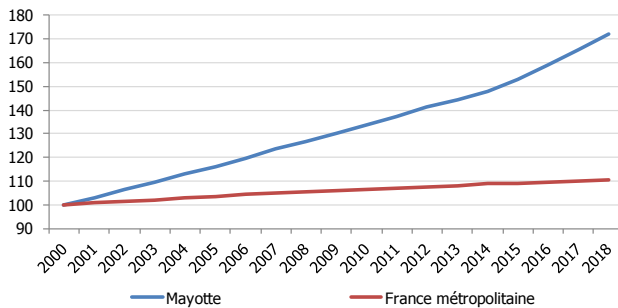
Source : INSEE

Évolution de la population à la Réunion (indices base 100 en 2000)



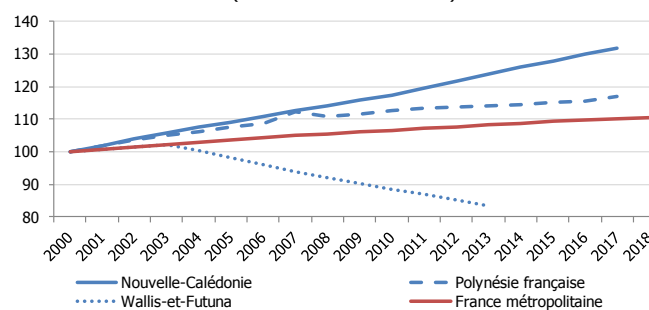
Source : INSEE

Évolution de la population à Mayotte (indices base 100 en 2000)



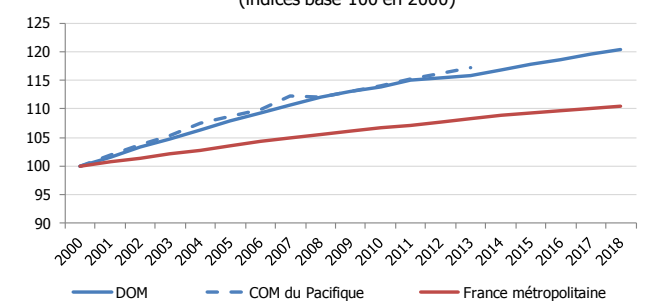
Source : INSEE

Évolution de la population dans les COM du Pacifique (indices base 100 en 2000)



Sources : ISPF, ISEE, STSEE

Évolution de la population dans l'Outre-mer (indices base 100 en 2000)



Sources : INSEE, ISPF, ISEE, STSEE

ÉVOLUTION DE LA POPULATION : Projections à l'horizon 2050 dans les DOM

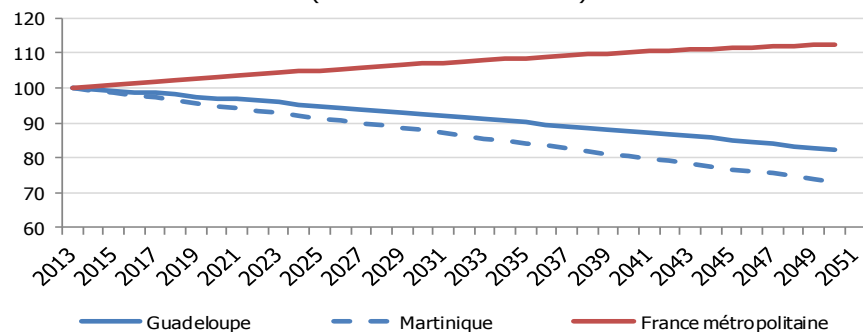
Projections de populations à l'horizon 2050 dans les DOM

	Population en 2013 (recensement)	Projection en 2030*	Projection en 2050*	Taux de croissance annuel moyen 2013/2050
Guadeloupe	402 000	372 000	330 000	-0,5%
Guyane	244 000	316 000	385 000	1,2%
Martinique	386 000	339 000	282 000	-0,8%
La Réunion	835 000	880 000	910 000	0,2%
Mayotte	215 000	310 000	490 000	2,3%
Total DOM	2 082 000	2 217 000	2 397 000	0,4%
France métropolitaine	63 699 000	68 064 000	71 628 000	0,3%

* selon le scénario central qui prolonge les tendances nationales récentes en matière de fécondité, de mortalité et de migrations externes.

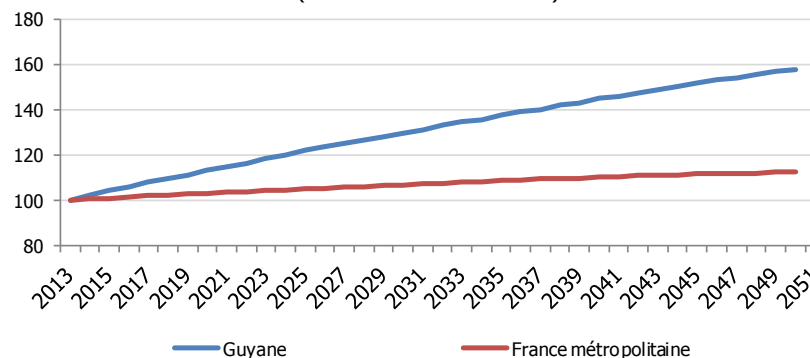
Source : INSEE

Projection de population aux Antilles
(indices base 100 en 2013)



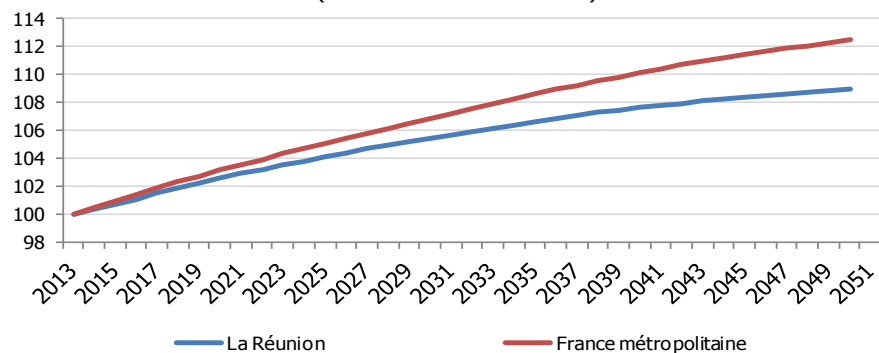
Source : INSEE

Projection de population en Guyane
(indices base 100 en 2013)



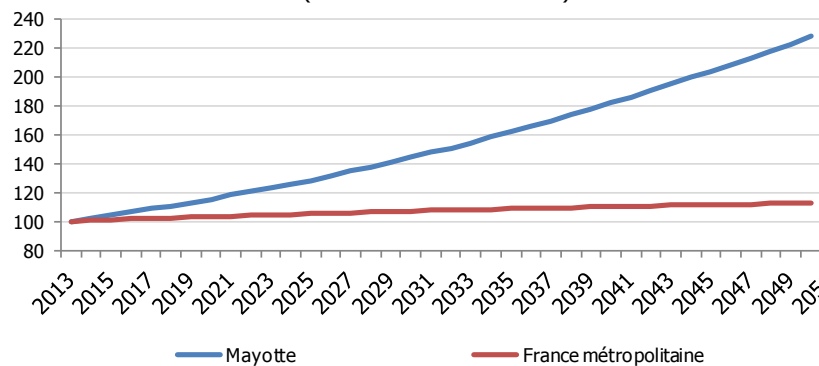
Source : INSEE

Projection de population à La Réunion
(indices base 100 en 2013)



Source : INSEE

Projection de population à Mayotte
(indices base 100 en 2013)



Source : INSEE

DÉVELOPPEMENT HUMAIN, PAUVRETÉ, INÉGALITES, ET RATTRAPAGE PAR RAPPORT À LA MÉTROPOLE

Indicateur de développement humain (2010*)

	Valeur	Rang mondial
Guadeloupe	0,822	39
Guyane	0,739	76
Martinique	0,813	41
Mayotte (2005)	0,653	104
La Réunion	0,775	54
Nouvelle-Calédonie	0,789	51
Polynésie française	0,737	77
Wallis-et-Futuna (2005)	0,763	52
France métropolitaine	0,883	20

* sauf mention contraire

Source : AFD

Taux de pauvreté dans les DOM

Taux de pauvreté national⁽¹⁾

Martinique (2014)	32,0%
La Réunion (2014)	41,8%

Taux de pauvreté local⁽²⁾

Guadeloupe (2011)	19,0%
Guyane (2011)	44,3%
France métropolitaine (2014)⁽¹⁾	14,1%

(1) une personne (ou un ménage) est considérée comme pauvre lorsque son niveau de vie est inférieur au seuil de pauvreté, fixé à 60 % du niveau de vie médian en métropole. En 2014, le seuil de pauvreté calculé hors revenus financiers imputés est de 983 euros par mois par unité de consommation.

(2) le seuil est calculé localement, c'est-à-dire par rapport au niveau du vie médian local.

Source : INSEE

Indicateur d'inégalité (indice de Gini)

Guadeloupe (2011)	0,42
Guyane (2011)	0,42
Martinique (2011)	0,41
Mayotte (2011)	0,49
La Réunion (2011)	0,39
Nouvelle-Calédonie (2008)	0,42
Polynésie française (2009)	0,40
Wallis-et-Futuna (2008)	0,50
France métropolitaine (2015)	0,29

Note : L'indice de Gini vaut 0 pour une répartition parfaitement égalitaire et 1 pour une répartition totalement inégalitaire, où tous les revenus sont détenus par une seule personne.

Sources : ISPF, ISEE, Eurostat, AFD

PIB régional par habitant en Parité pouvoir d'achat (PPA) en 2015

	En montant PPA	En % par rapport à la France entière
Guadeloupe	19 800	64,7%
Guyane	15 300	50,0%
Martinique	22 400	73,2%
Mayotte	9 100	29,7%
La Réunion	20 400	66,7%
Languedoc-Roussillon	22 800	74,5%
Limousin	23 100	75,5%
Corse	24 500	80,1%
France entière	30 600	100%

Source : Eurostat

Écarts de prix entre l'Outre-mer et la métropole en 2015 (en %)

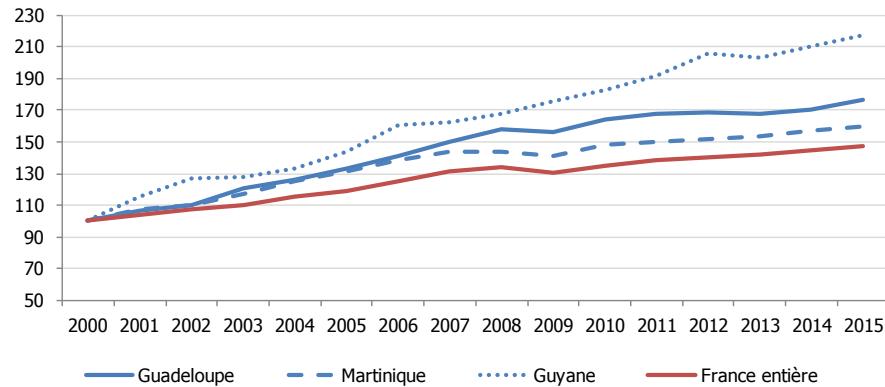
	Panier métropolitain en Outre-mer	Panier outre-mer en métropole	Indice de Fisher
Guadeloupe	17,0	-7,5	12,5
Guyane	16,2	-6,8	11,6
Martinique	17,1	-7,1	12,3
Mayotte	16,7	2,0	6,9
La Réunion	10,6	-3,6	7,1
Polynésie française	55,0	-19,0	38,5
Nouvelle-Calédonie (2010)	48,6	-17,3	34,0

Lecture : en prenant comme référence le panier de consommation des ménages de métropole, les prix en Martinique étaient en moyenne supérieurs de 17,1 % à ceux en métropole. En prenant comme référence le panier martiniquais, les prix en métropole étaient inférieurs de 7,1 % à ceux en Martinique. L'écart de prix de Fisher, moyenne géométrique des deux écarts, tient compte de l'adaptation des habitudes de consommation des ménages qui changeraient de territoire. Cet écart montre que les prix sont globalement supérieurs de 12,3 % en Martinique par rapport à ceux en métropole.

Sources : Enquêtes de comparaison spatiale de prix de l'INSEE, l'ISEE et l'ISPF

ÉVOLUTION DU PRODUIT INTERIEUR BRUT¹

Évolution du PIB* nominal aux Antilles-Guyane
(indices 100 en 2000)



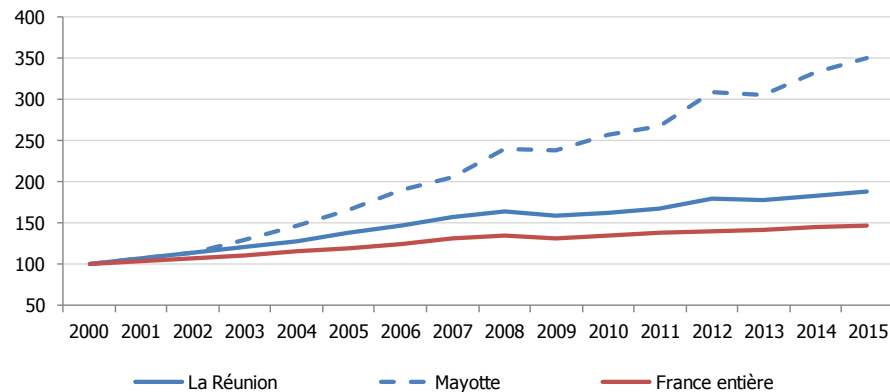
Source : INSEE
* : PIB base 2010 à prix courants

PIB nominal en 2016*

	En montant (M€)	Évolution sur un an
Guadeloupe	8 374	0,4%
Guyane	4 203	3,4%
Martinique	8 806	-0,2%
La Réunion	18 120	3,1%
Mayotte (en 2014)	2 008	10,5%
Nouvelle-Calédonie	8 238	1,8%
Polynésie française	4 902	2,8%
France entière	2 228 857	1,6%

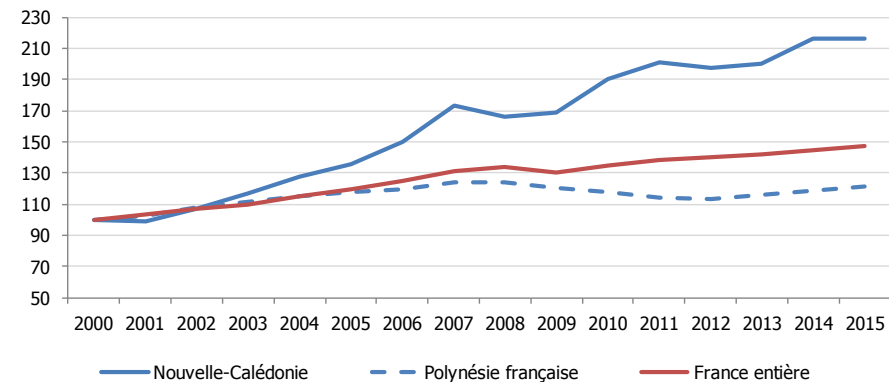
* sauf mention contraire
Sources : CEROM, ISPF, ISEE

Évolution du PIB* nominal dans les DOM de l'océan Indien
(indices 100 en 2000)



Source : INSEE
* : PIB base 2010 à prix courants

Évolution du PIB nominal dans les COM du Pacifique
(indices 100 en 2000)



Sources : ISPF, ISEE, INSEE

¹ Avertissement : les séries utilisées pour les DOM dans les graphiques, mises à disposition par [l'INSEE](#), sont celles qui permettent d'avoir l'étendue temporelle la plus large possible sur la même année de base (méthodologie 2010). Ces données courent jusqu'en 2015. Il s'agit d'estimations qui peuvent différer des données publiées dans les comptes économiques [CEROM](#), dans l'attente de la publication des comptes économiques rétropolés dans une même base.

Taux de chômage par classes d'âge en 2017

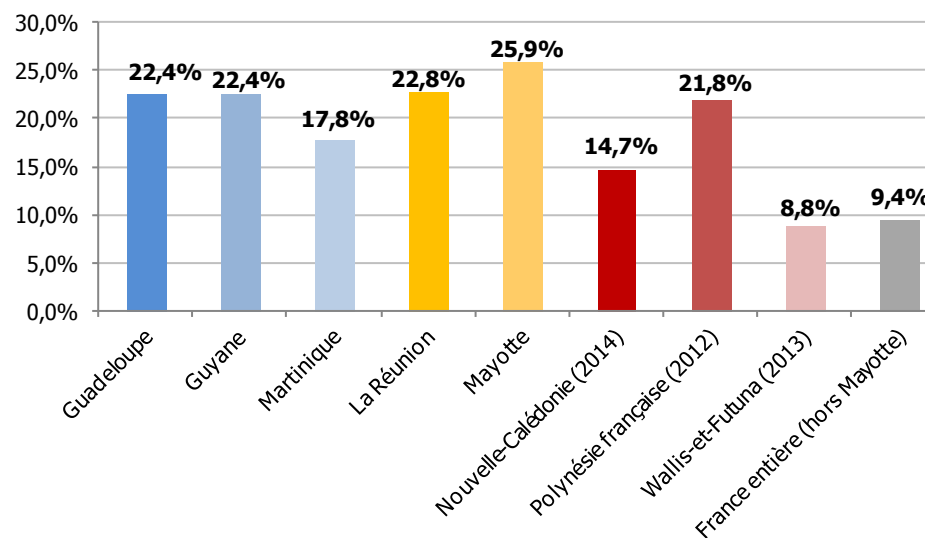
	Guadeloupe	Guyane	Martinique	La Réunion*	Mayotte*	Nouvelle-Calédonie**	Polynésie française***	Wallis-et-Futuna****	France entière (hors Mayotte)
Ensemble	22,4%	22,4%	17,8%	22,8%	25,9%	14,7%	21,8%	8,8%	9,4%
15-24 ans	53,3%	44%	50,1%	39,1%	43,1%	38,4%	56,7%	42,1%	22,3%
25-49 ans	24,1%	22%	18,3%	20,2%	23,9%	12,3%	17,5%		8,8%
50 ans ou plus	13,9%	14%	12,3%	15,8%	14,2%	5,1%	3,9%		6,6%

* À La Réunion et à Mayotte : 15-29 ans / 30- 49 ans / 50 ans ou plus ; **en 2014 ; *** en 2012 ; **** en 2013.

Note : Dans les DOM et en France : chômage au sens du BIT. Dans les COM du Pacifique : chômage au sens du recensement.

Sources : INSEE, ISEE, ISPF, STSEE

Taux de chômage en 2017

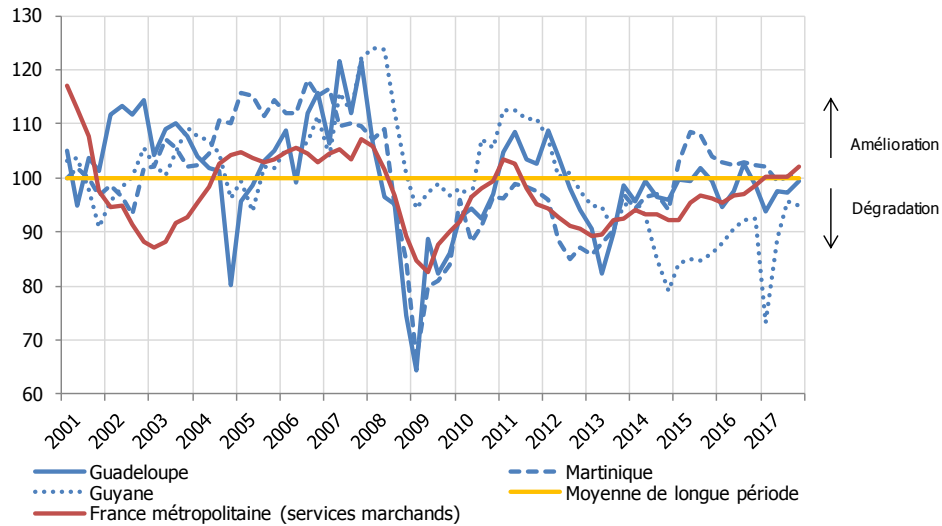


Sources : INSEE, ISEE, ISPF, STSEE

INDICATEURS CONJONCTURELS

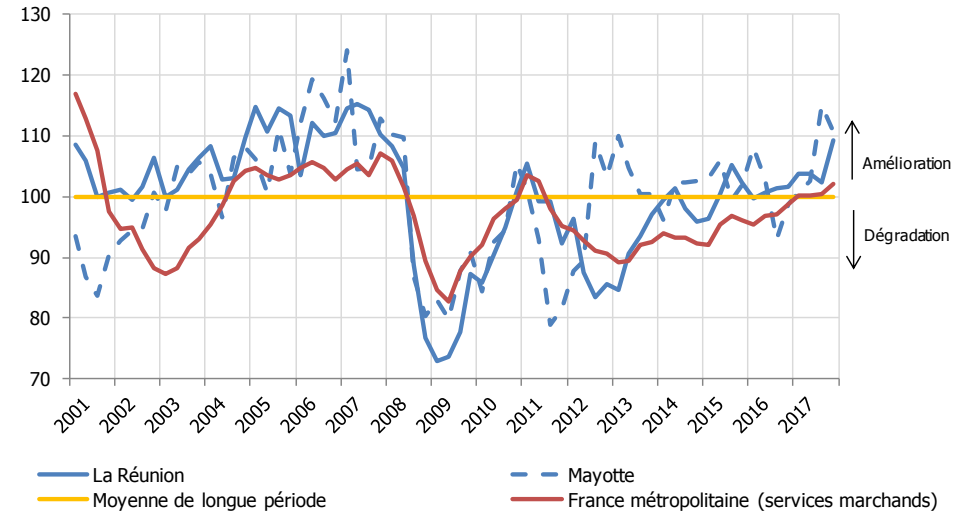
INDICATEUR DE CLIMAT DES AFFAIRES HARMONISÉ

Indicateur de climat des affaires harmonisé aux Antilles - Guyane



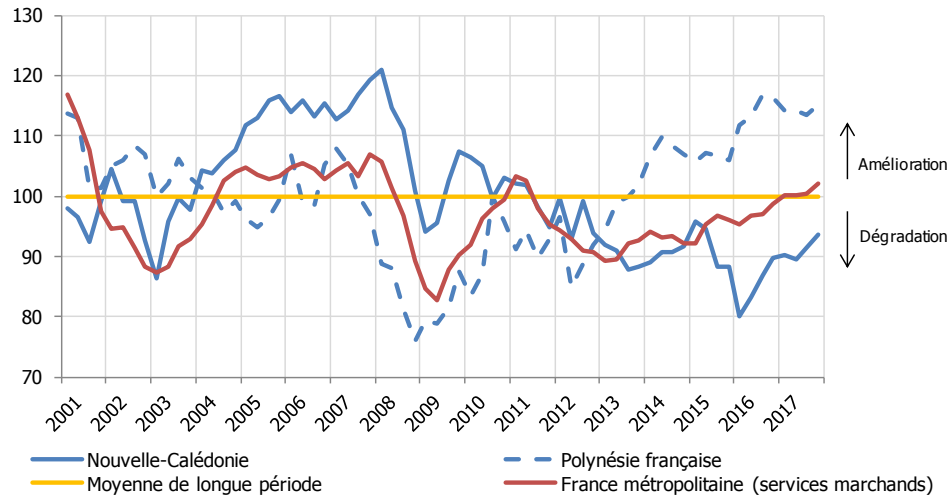
Sources : IEDOM - IEOM, Banque de France

Indicateur de climat des affaires harmonisé dans les DOM de l'océan Indien



Sources : IEDOM - IEOM, Banque de France

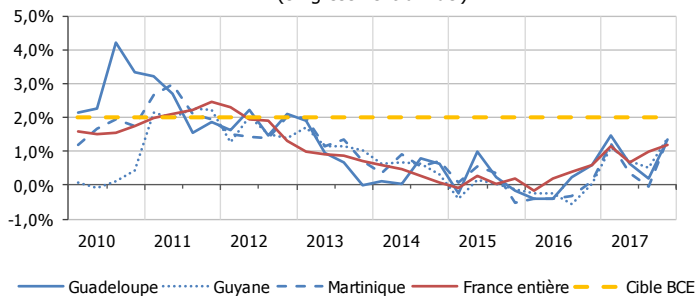
Indicateur de climat des affaires harmonisé dans les COM du Pacifique



Sources : IEDOM - IEOM, Banque de France

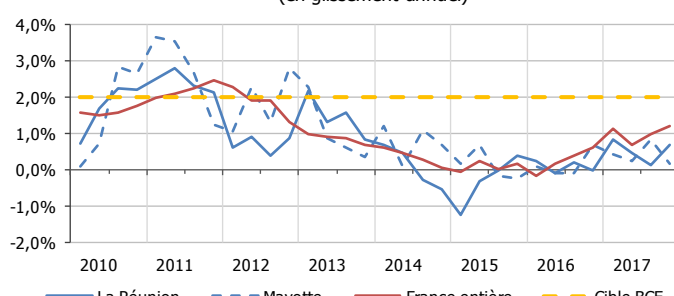
ÉVOLUTION DES PRIX À LA CONSOMMATION ET POLITIQUE MONÉTAIRE

Inflation aux Antilles-Guyane
(en glissement annuel)



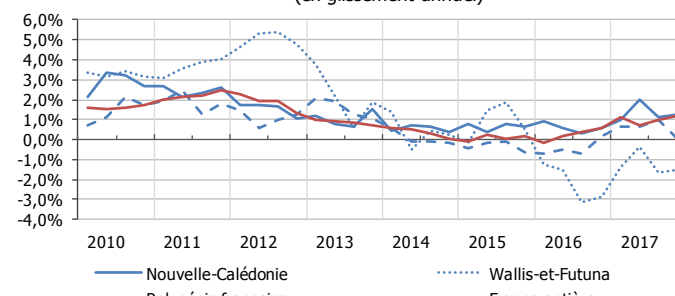
Source : INSEE

Inflation dans les DOM de l'océan Indien
(en glissement annuel)



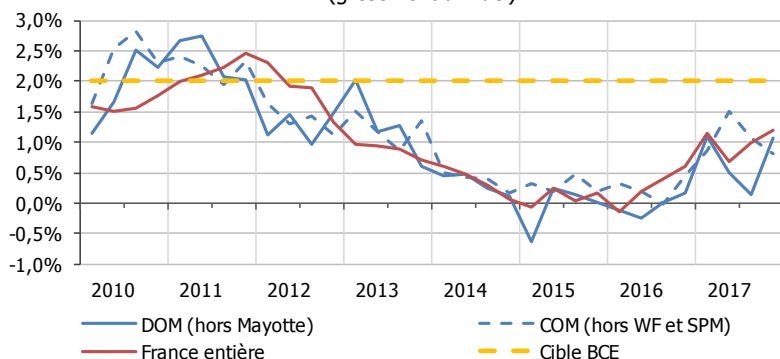
Source : INSEE

Inflation dans les COM du Pacifique
(en glissement annuel)



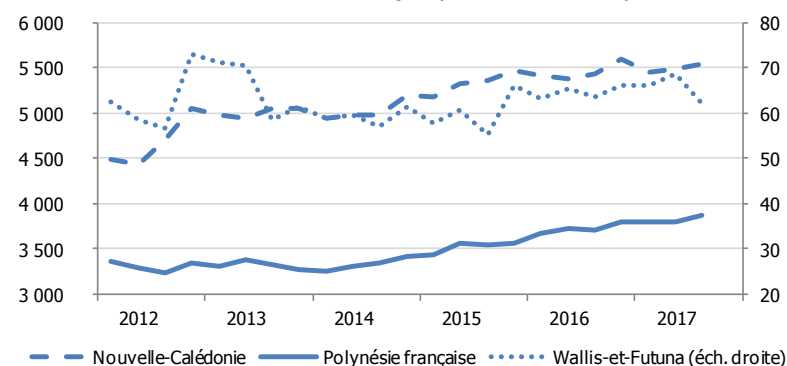
Source : ISEE, ISPF, INSEE

Inflation Outre-mer
(glissement annuel)



Source : INSEE, ISPF, ISEE

Évolution de la masse monétaire M3
dans les COM du Pacifique (en millions d'euros)



Source : IEOM

Historique des changements de taux directeurs de la Banque Centrale Européenne

	09/11/2011	14/12/2011	11/07/2012	08/05/2013	13/11/2013	11/06/2014	10/09/2014	09/12/2015	16/03/2016
Opérations principales de refinancement	1,25%	1,00%	0,75%	0,50%	0,25%	0,15%	0,05%	0,05%	0,00%
Facilités de prêt marginal	2,00%	1,75%	1,50%	1,00%	0,75%	0,40%	0,30%	0,30%	0,25%
Facilités de dépôt	0,50%	0,25%	0,00%	0,00%	0,00%	-0,10%	-0,20%	-0,30%	-0,40%

Source : Banque Centrale Européenne

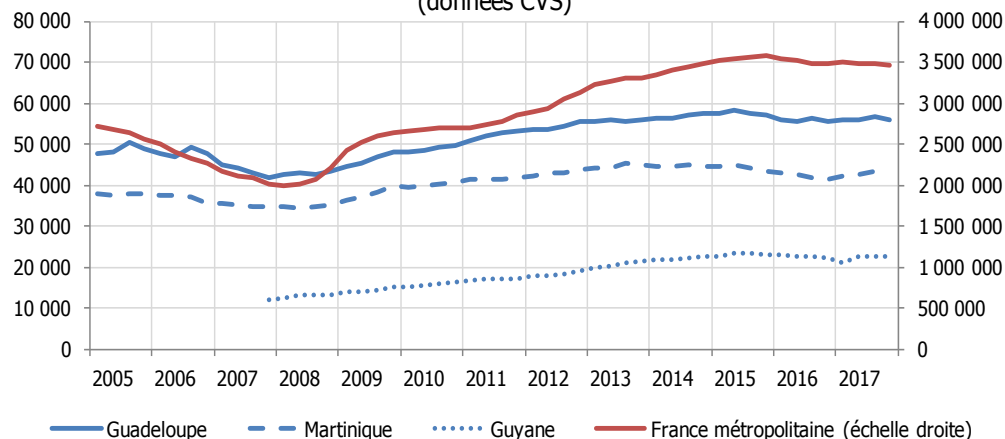
Historique des changements de taux directeurs de l'IEOM

	24/07/2012	28/05/2013	08/07/2013	01/11/2013	14/04/2014	01/07/2014	05/01/2015	01/01/2016	21/06/2016
Facilité de prêt marginal	1,50%	1,00%	1,00%	1,00%	0,75%	0,40%	0,30%	0,30%	0,25%
Réescompte de crédit aux entreprises	0,75%	0,50%	0,50%	0,50%	0,25%	0,15%	0,05%	0,05%	0,00%
Facilité de dépôt	0,25%	0,25%	0,15%	0,05%	0,00%	0,00%	0,00%	-0,10%	-0,20%

Source : IEOM

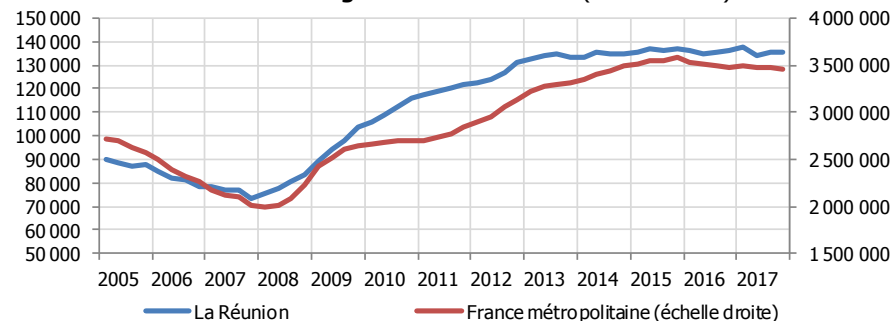
ÉVOLUTION DU MARCHÉ DU TRAVAIL : Demandeurs d'emploi en fin de mois (catégorie A)

DEFM de catégorie A aux Antilles-Guyane
(données CVS)



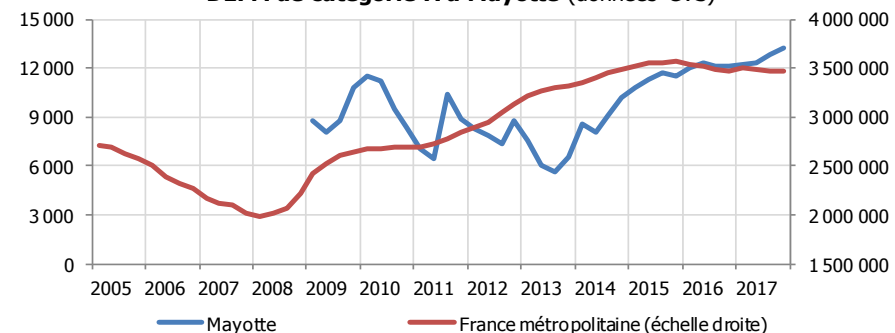
Source : DARES

DEFM de catégorie A à la Réunion (données CVS)



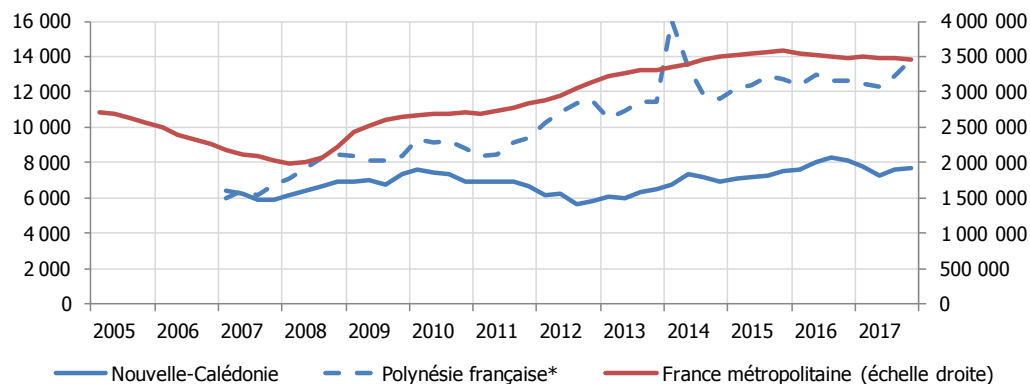
Source : DARES

DEFM de catégorie A à Mayotte (données CVS)



Sources : DARES, IEDOM

DEFM de catégorie A dans les COM du Pacifique
(données CVS)



Sources : DARES, ISEE, ISPF

* Polynésie française : demandeurs d'emploi en recherche (pas de catégorisation des DEFM)

Marché du travail (données CVS, à fin décembre 2017)

	DEFM de catégorie A	Évolution en glissement annuel
Guadeloupe	56 100	1,1%
Guyane	22 840	1,7%
Martinique	43 380	5,0%
La Réunion	135 780	-0,3%
Mayotte	13 235	9,4%
Nouvelle-Calédonie	7 699	-5,0%
Polynésie française	13 863	9,8%
France métropolitaine	3 463 400	-0,4%

* Polynésie française : demandeurs d'emploi en recherche (pas de catégorisation des DEFM)

Sources : INSEE, DARES, ISEE, ISPF

ÉVOLUTION DU MARCHÉ DU TRAVAIL : Emploi salarié marchand

Emploi salarié marchand
(hors agriculture, données CVS, à fin décembre 2017)

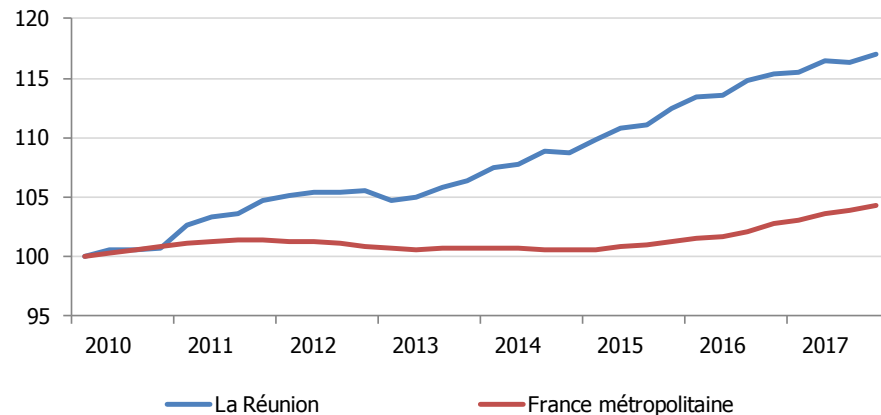
	en nombre	Évolution en glissement annuel
Guadeloupe	70 332	0,9%
Guyane	30 812	2,7%
Martinique	71 180	1,1%
La Réunion	149 077	1,4%
Nouvelle-Calédonie*	63 595	-0,2%
Polynésie française**	46 742	1,9%
France métropolitaine	18 224 778	1,5%

* désaisonnalisation IEDOM-IEOM

**à fin septembre 2017, désaisonnalisation IEDOM-IEOM

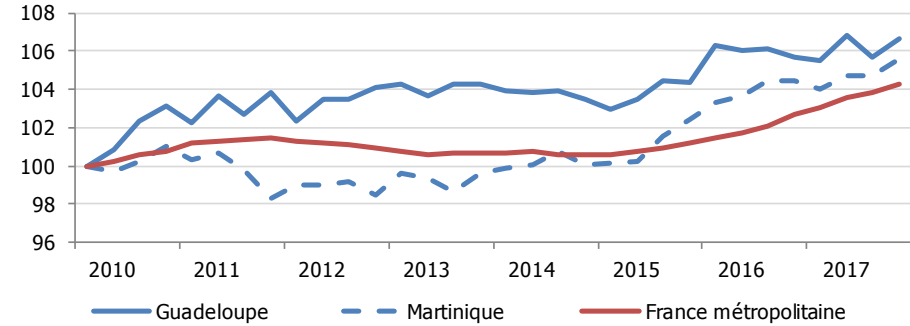
Sources : AcoSS, ISEE, ISPF

Emploi salarié marchand à La Réunion
(hors agriculture, données CVS, indices base 100 au T1-2010)



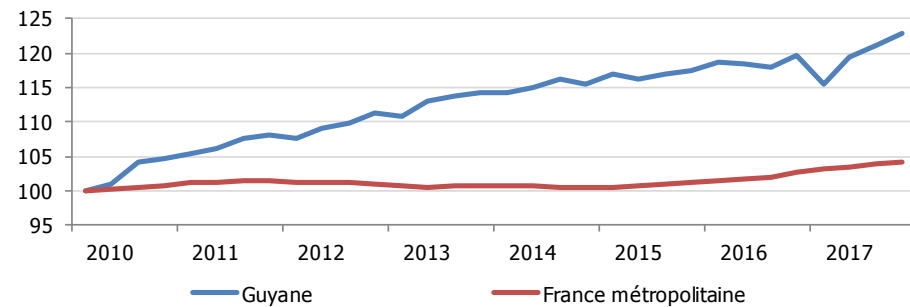
Source : AcoSS

Emploi salarié marchand aux Antilles
(hors agriculture, données CVS, indices base 100 au T1-2010)



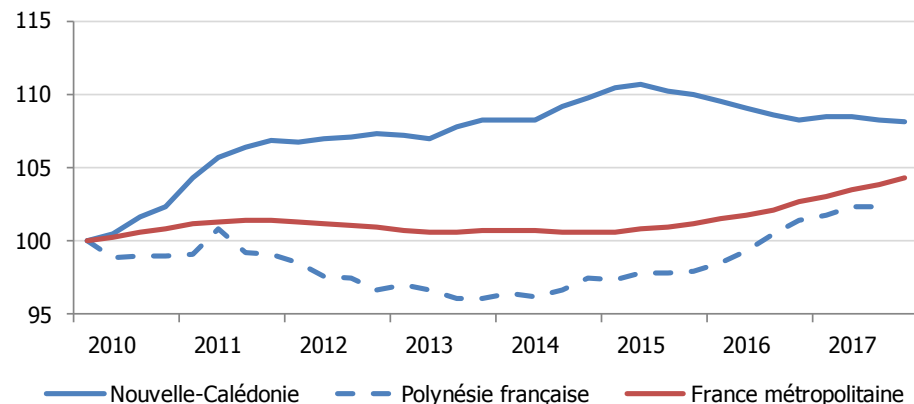
Source : AcoSS

Emploi salarié marchand en Guyane
(hors agriculture, données CVS, indices base 100 au T1-2010)



Source : AcoSS

Emploi salarié marchand dans les COM du Pacifique
(hors agriculture, données CVS*, indices base 100 au T1-2010)

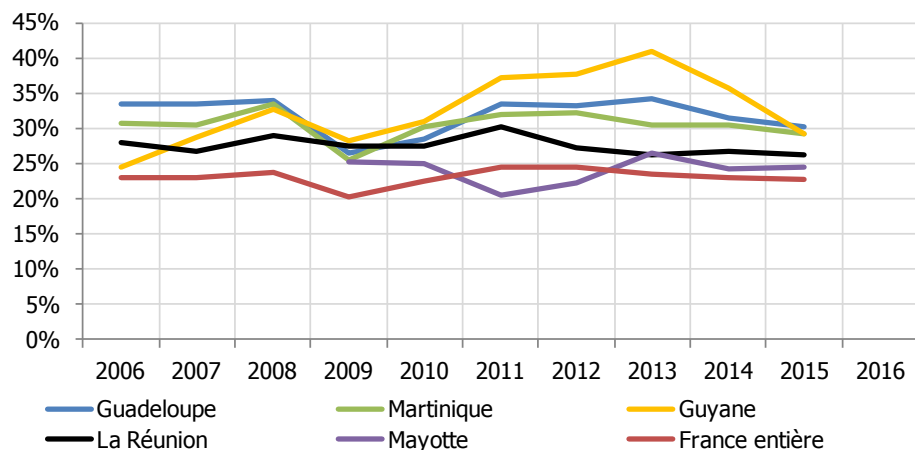


* Désaisonnalisation IEDOM - IEOM
Sources : ISEE, ISPF

ÉCHANGES EXTÉRIEURS

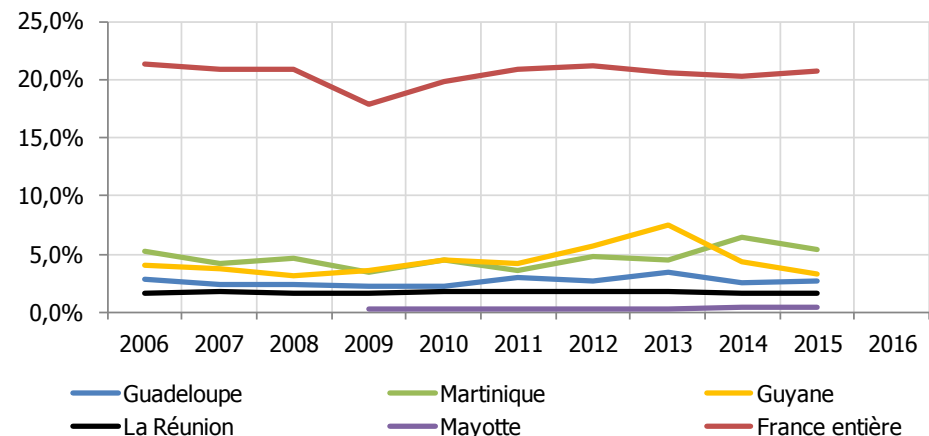
ÉCHANGES EXTÉRIEURS DE BIENS DANS LES DÉPARTEMENTS D'OUTRE-MER²

Importations de biens / PIB dans les DOM



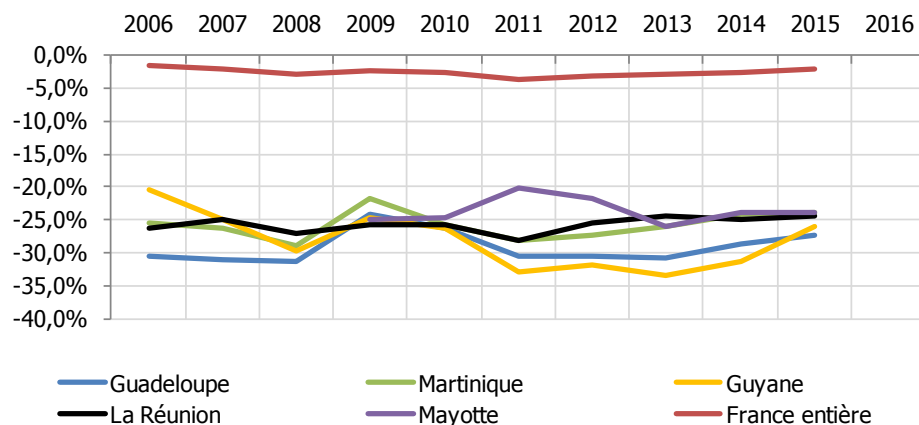
Source : Douanes, INSEE

Exportations de biens / PIB dans les DOM



Source : Douanes, INSEE

Solde commercial / PIB dans les DOM



Source : Douanes, INSEE

Échanges de biens en 2017

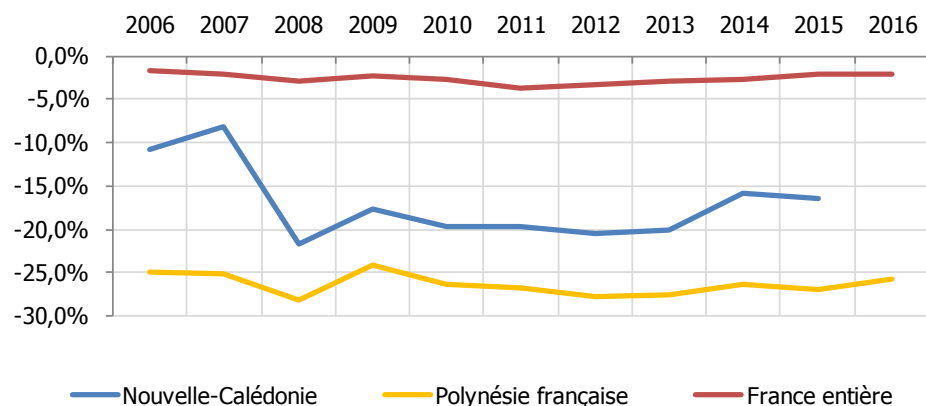
	Importations (en M €)	Exportations (en M €)	Taux de couverture (exportations / importations)	Solde commercial de biens (en M €)	Solde commercial en 2015 (en % du PIB ²)
Guadeloupe	2 720	298	10,9%	-2 423	-27,0%
Guyane	1 371	134	13,5%	-1 237	-26,0%
Martinique	2 667	360	9,8%	-2 307	-29,6%
La Réunion	5 050	292	5,8%	-4 758	-24,3%
Mayotte	549	8	1,4%	-542	-23,9%
France entière	535 509	473 245	88,4%	-62 263	-0,5%

Sources : Douanes, INSEE

² Avertissement : les séries utilisées pour les DOM dans les graphiques, mises à disposition par l'INSEE, sont celles qui permettent d'avoir l'étendue temporelle la plus large possible sur la même année de base (méthodologie 2010). Ces données courent jusqu'en 2015. Il s'agit d'estimations qui peuvent différer des données publiées dans les comptes économiques CEROM, dans l'attente de la publication des comptes économiques rétropolés dans une même base.

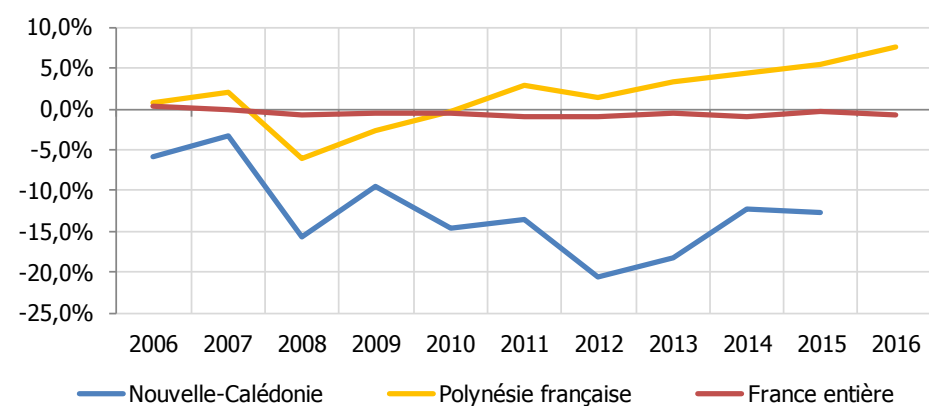
ÉCHANGES EXTÉRIEURS DANS LES COLLECTIVITÉS D'OUTRE-MER

Solde commercial / PIB dans les COM



Sources : Douanes, ISPF, ISEE, Banque de France, INSEE, IEOM

Compte des transactions courantes / PIB dans les COM



Sources : Douanes, ISPF, ISEE, Banque de France, INSEE, IEOM

Échanges de biens en 2017 et solde de transactions courantes en 2016

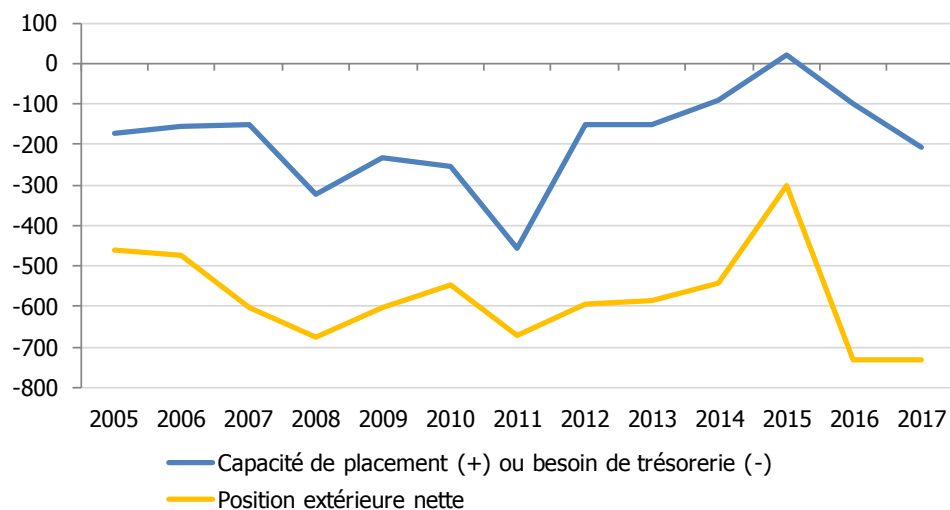
	Importations (en M €)	Exportations (en M €)	Taux de couverture (exportations / importations)	Solde commercial de biens (en M €)	Solde commercial en 2016 (en % du PIB)	Solde courant en 2016 (en M €)	Solde courant en 2016 (en % du PIB)
Nouvelle-Calédonie	2 221	1 323	59,6%	-898	-16,5%*	-1 009*	-12,6%*
Polynésie française	1 448	109	7,5%	-1 339	-25,8%	372	7,6%
France entière	535 509	473 245	88,4%	-62 263	-2,2%	-16 765	-0,8%

* 2015 pour la Nouvelle-Calédonie

Sources : Douanes, ISEE, ISPF, Banque de France, INSEE, IEOM

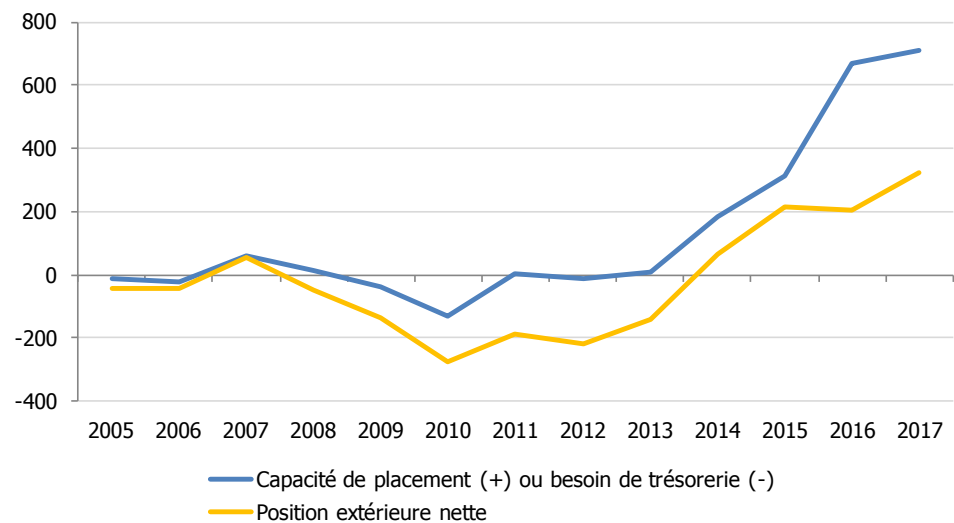
POSITION EXTÉRIÈRE NETTE DES COLLECTIVITÉS D'OUTRE-MER ET BESOIN DE TRÉSORERIE DES ÉTABLISSEMENTS DE CRÉDITS

Position extérieure nette et besoin de trésorerie des établissements de crédits en Nouvelle-Calédonie (en millions €, données annuelles)



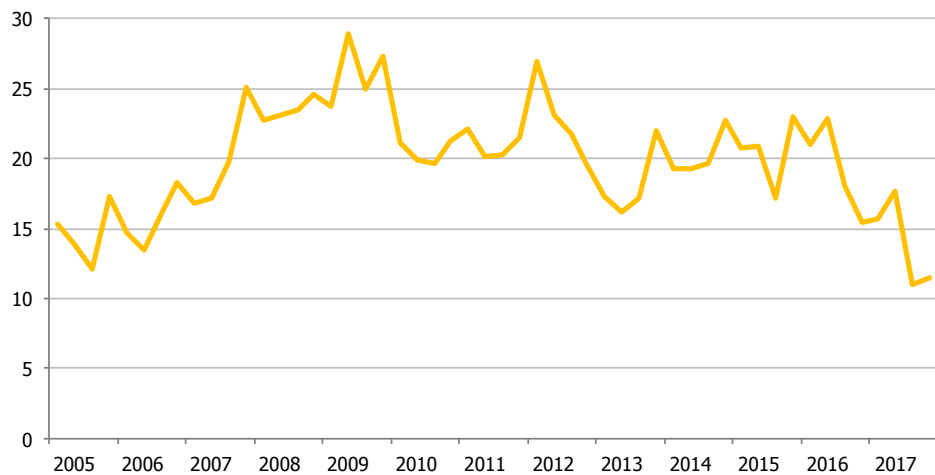
Source : D-fi, IEOM

Position extérieure nette et besoin de trésorerie des établissements de crédits en Polynésie française (en millions €, données annuelles)



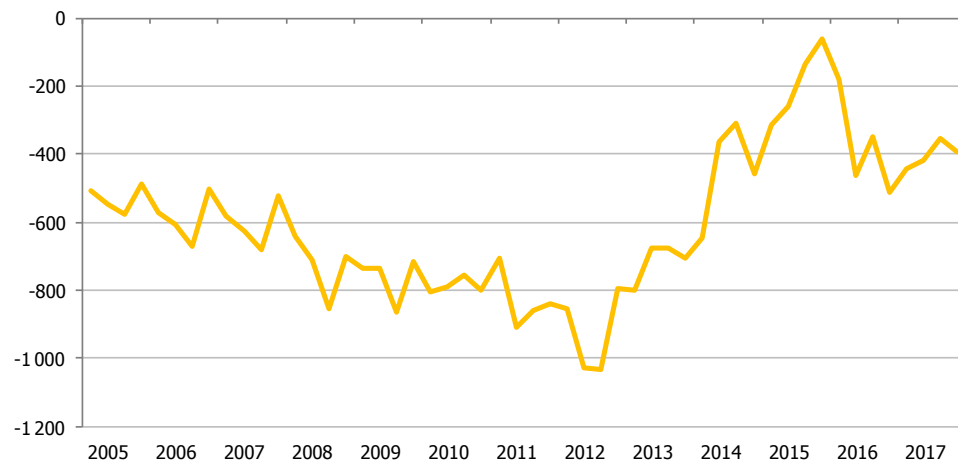
Source : D-fi, IEOM

Position extérieure nette des établissements de crédits à Wallis-et-Futuna (en millions €)



Source : D-fi, IEOM

Position extérieure nette des établissements de crédits dans la zone F CFP (en millions €)



Source : D-fi, IEOM

INDICATEURS MONÉTAIRES ET FINANCIERS

Secteur bancaire en 2016 dans les DOM

	Guadeloupe + Iles du Nord	Guyane	Martinique	La Réunion	Mayotte	France entière
Établissements bancaires (EB) installés localement	19	16	19	21	7	983
<i>dont Établissements de crédit (EC)</i>	<i>10</i>	<i>9</i>	<i>10</i>	<i>9</i>	<i>6</i>	363
<i>Établissements de crédit spécialisés (ECS)</i>	<i>4</i>	<i>3</i>	<i>4</i>	<i>6</i>	<i>0</i>	80
<i>Sociétés de financement (SF)</i>	<i>4</i>	<i>2</i>	<i>4</i>	<i>5</i>	<i>1</i>	183
Effectifs	1 733	382	1 406	2 467	118	402 010
Nombre de comptes par habitant	1,09	0,56	1,22	0,96	0,31	1,26
Nombre de cartes bancaires par habitant	1,59	0,85	1,73	0,92	0,44	1,03
Nombre d'habitants par guichet bancaire	2 530	5 707	2 617	3 502	6 355	2 360
Nombre d'habitants par DAB/GAB	1 051	1 902	987	1 330	3 458	1 068
Encours de crédits (<i>millions d'euros</i>) ⁽¹⁾	9 839	3 188	9 456	20 620	1 003	2 750 198

Sources : IEDOM, BCE

(1) DOM : tout établissement bancaire (installé localement ou non). France entière : Établissements de crédit, établissements de crédits spécialisés et sociétés de financement uniquement.

Secteur bancaire en 2016 dans les COM du Pacifique

	Nouvelle- Calédonie	Polynésie française	Wallis-et- Futuna ⁽¹⁾	France entière
Établissements du secteur bancaire (EB) de la zone d'émission	9	6	1	983
<i>dont Établissements de crédit (EC)</i>	<i>4</i>	<i>3</i>	<i>1</i>	363
<i>Établissements de crédit spécialisés (ECS)</i>	<i>1</i>	<i>0</i>	<i>0</i>	80
<i>Sociétés de financement (SF)</i>	<i>4</i>	<i>3</i>	<i>0</i>	183
Effectifs	1 247	1 058	11	402 010
Nombre de comptes par habitant	0,85	0,75	0,44	1,26
Nombre de cartes bancaires par habitant	1,06	0,77	0,10	1,03
Nombre d'habitants par guichet bancaire	2 189	1 809	3 770	2 360
Nombre d'habitants par DAB/GAB	1 061	1 626	11 800	1 068
Encours de crédits (<i>milliards de FCFP</i>) ⁽²⁾	1 124	589	3	328 186
Encours de crédits (<i>millions d'euros</i>) ⁽²⁾	9 419	4 932	24	2 750 197

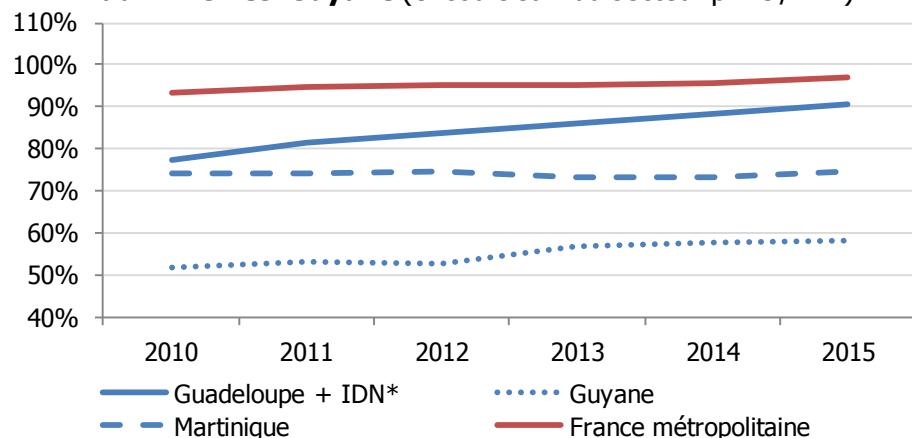
Sources : IEOM, BCE

(1) Nombre d'habitant par guichet : après prise en compte du caractère périodique du guichet de Futuna.

(2) COM zone F CFP : tout établissement bancaires de la zone d'émission et hors zone d'émission. France entière : Établissements de crédit, établissements de crédits spécialisés et sociétés de financement uniquement.

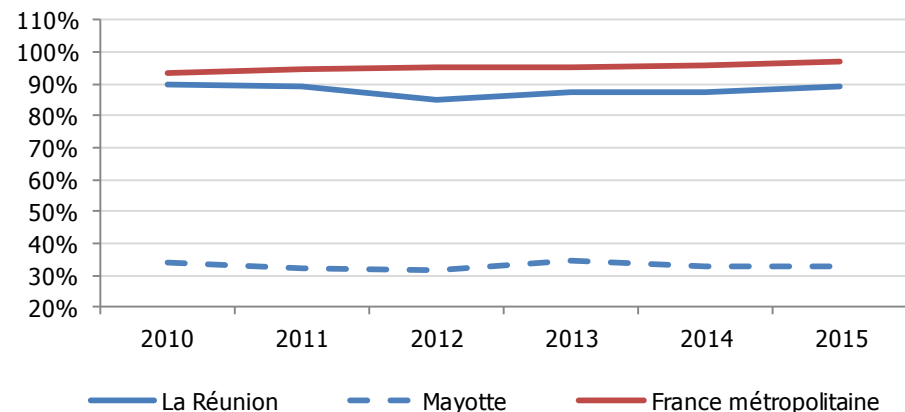
RATIOS³ D'ENDETTEMENT BANCAIRE DES ENTREPRISES ET DES MÉNAGES

Ratios d'endettement bancaire des entreprises et des ménages aux Antilles-Guyane (encours sain du secteur privé / PIB)



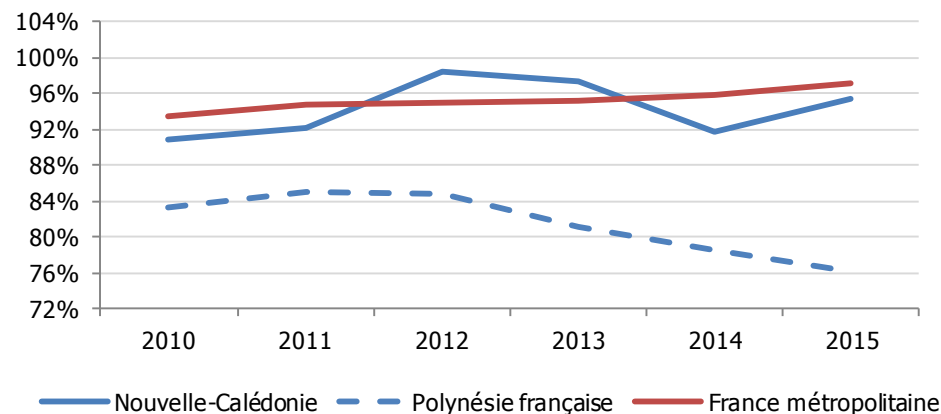
* IDN : Iles du Nord (Saint-Martin et Saint-Barthélemy)
Sources : Surfi - IEDOM, Banque de France, INSEE

Ratios d'endettement bancaire des entreprises et des ménages dans les DOM de l'océan Indien (encours sain du secteur privé / PIB)



Sources : Surfi - IEDOM, Banque de France, INSEE

Ratios d'endettement bancaire des entreprises et des ménages dans les COM du Pacifique (encours sain du secteur privé / PIB)



Sources : Surfi - IEOM, Banque de France, ISPF, ISEE

Endettement bancaire des entreprises et des ménages (en % du PIB)

	2013	2014	2015
Guadeloupe + IDN*	85,9%	88,3%	90,5%
Guyane	56,9%	57,6%	58,3%
Martinique	73,1%	73,0%	74,8%
Mayotte	34,9%	32,8%	33,0%
La Réunion	87,4%	87,6%	89,4%
Nouvelle-Calédonie	97,3%	91,7%	95,3%
Polynésie française	81,1%	78,6%	76,1%
France métropolitaine	95,1%	95,7%	97,2%

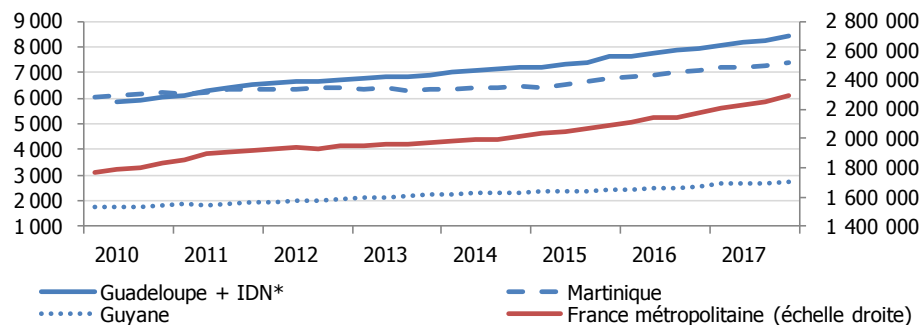
* IDN : Iles du Nord (Saint-Martin et Saint-Barthélemy)

Sources : Surfi - IEDOM-IEOM, Banque de France

³ Avertissement : les séries utilisées pour les DOM dans les graphiques, mises à disposition par l'INSEE, sont celles qui permettent d'avoir l'étendue temporelle la plus large possible sur la même année de base (méthodologie 2010). Ces données courent jusqu'en 2015. Il s'agit d'estimations qui peuvent différer des données publiées dans les comptes économiques CEROM, dans l'attente de la publication des comptes économiques rétroscolés dans une même base.

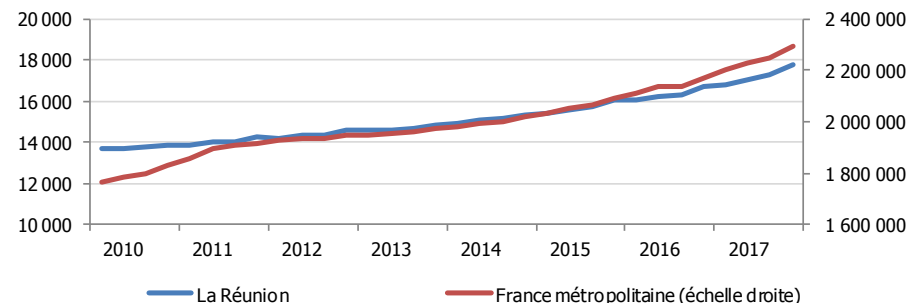
ENCOURS SAIN DES ENTREPRISES ET DES MÉNAGES

Encours de crédits aux entreprises et aux ménages aux Antilles (en M €)



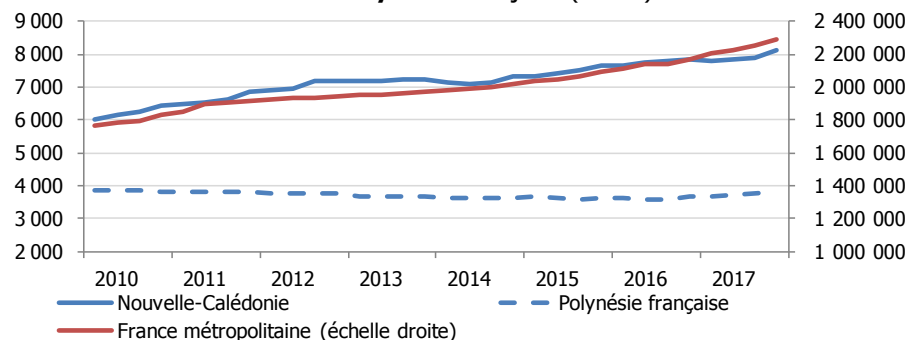
*IDN : Îles du Nord (Saint-Martin et Saint-Barthélemy)
Sources : Surfi - IEDOM, Banque de France

Encours de crédits aux entreprises et aux ménages à La Réunion (en M €)



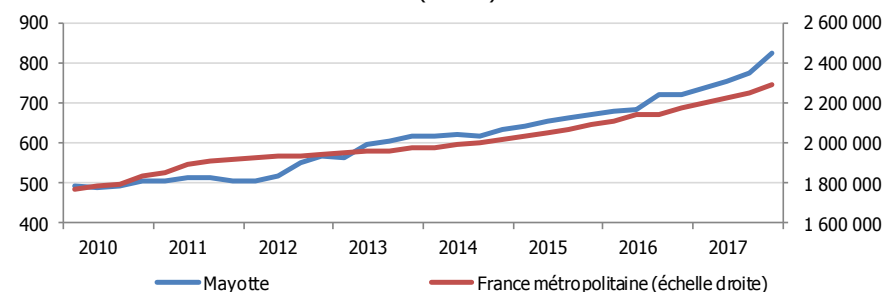
Sources : Surfi - IEDOM, Banque de France

Encours de crédits aux entreprises et aux ménages en Nouvelle-Calédonie et en Polynésie française (en M €)



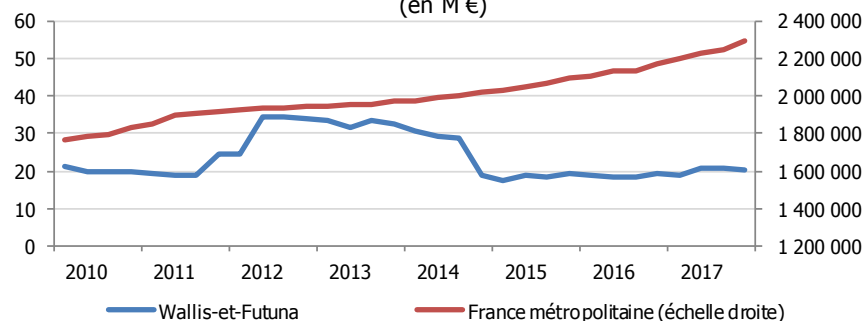
Sources : Surfi - IEDOM, Banque de France

Encours de crédits aux entreprises et aux ménages à Mayotte* (en M €)



* Mayotte : donnée T4-2017 provisoire
Sources : Surfi - IEDOM, Banque de France

Encours de crédits aux entreprises et aux ménages à Wallis-et-Futuna (en M €)



Sources : Surfi - IEDOM, Banque de France

Encours sains de crédits aux entreprises et aux ménages (en M €)

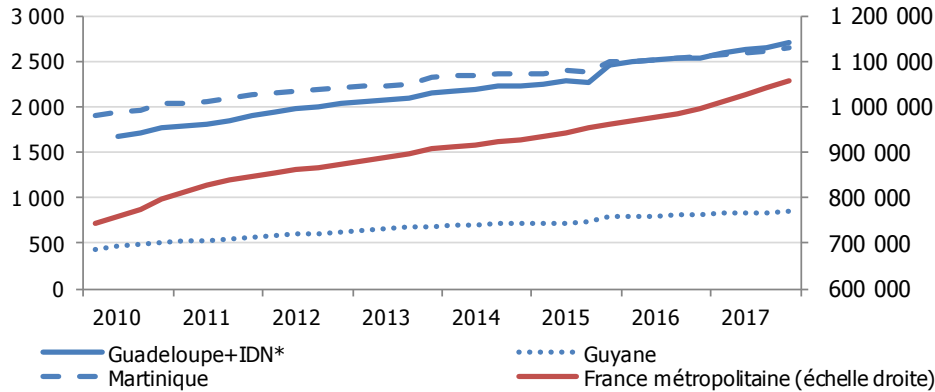
	2015	2016	2017	Glissement annuel
Guadeloupe + IDN*	7 617	7 936	8 422	6,1%
Guyane	2 435	2 560	2 758	7,7%
Martinique	6 784	7 067	7 393	4,6%
Mayotte	671	719	825	14,7%
La Réunion	16 085	16 674	17 731	6,3%
Nouvelle-Calédonie	7 635	7 817	8 127	4,0%
Polynésie française	3 610	3 643	3 798	4,2%
Wallis-et-Futuna	19	19	20	5,4%
France métropolitaine	2 091 741	2 170 214	2 291 777	5,6%

* IDN : Îles du Nord (Saint-Martin et Saint-Barthélemy)

Sources : Surfi - IEDOM-IEOM, Banque de France

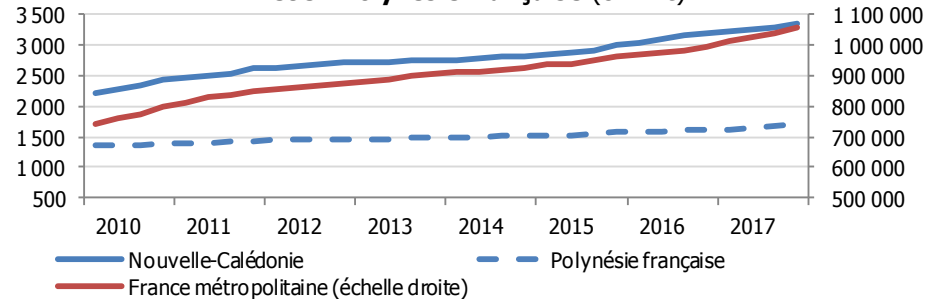
ENCOURS DE CRÉDITS À L'HABITAT DES MÉNAGES

Encours de crédits à l'habitat des ménages aux Antilles-Guyane (en M €)



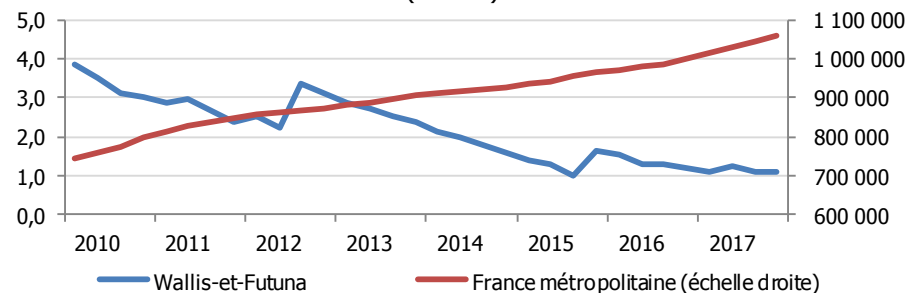
*IDN : Iles du Nord (Saint-Martin et Saint-Barthélemy)
Sources : Surfi - IEDOM, Banque de France

Encours de crédits à l'habitat en Nouvelle-Calédonie et en Polynésie française (en M €)



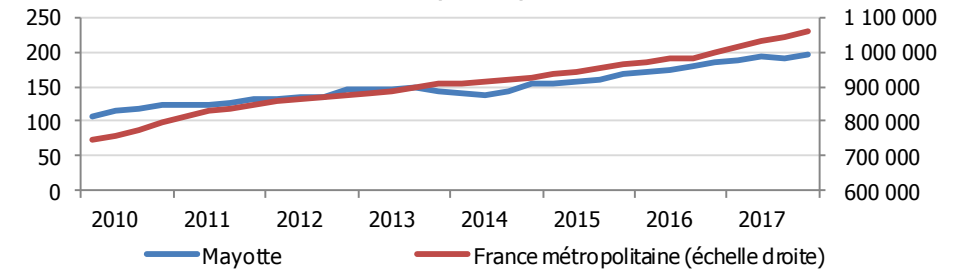
Sources : Surfi - IEOM, Banque de France

Encours de crédits à l'habitat des ménages à Wallis-et-Futuna (en M €)



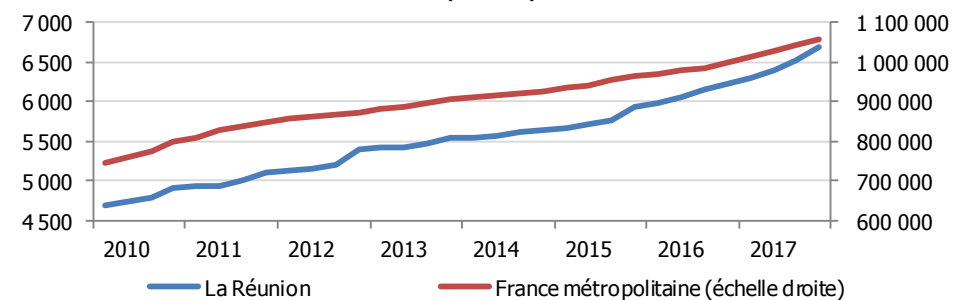
Sources : Surfi - IEOM, Banque de France

Encours de crédits à l'habitat des ménages à Mayotte (en M €)



* Mayotte : donnée T4-2017 provisoire
Sources : Surfi - IEDOM, Banque de France

Encours de crédits à l'habitat des ménages à la Réunion (en M €)



Sources : Surfi - IEDOM, Banque de France

Encours sain de crédits à l'habitat aux ménages (en M €)

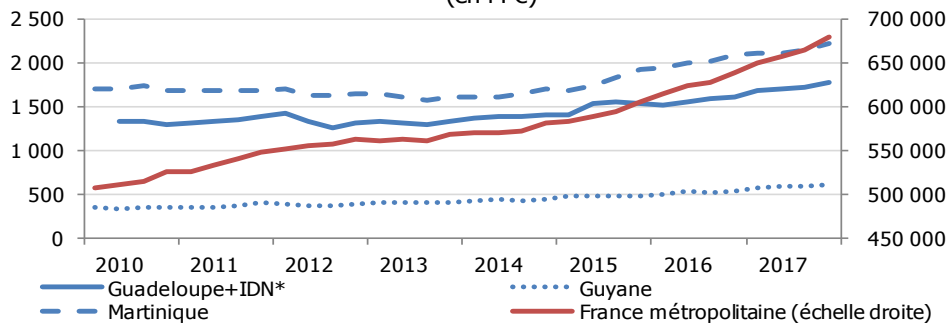
	2015	2016	2017	Glissement annuel
Guadeloupe + IDN*	2 465	2 549	2 717	4,5%
Guyane	791	820	860	4,2%
Martinique	2 499	2 557	2 652	2,9%
Mayotte	169	184	197	5,4%
La Réunion	5 943	6 231	6 699	5,7%
Nouvelle-Calédonie	3 023	3 202	3 365	4,4%
Polynésie française	1 580	1 620	1 698	4,3%
Wallis-et-Futuna	1,6	1,2	1,1	-14,4%
France métropolitaine	964 026	997 807	1 058 757	5,9%

* IDN : Iles du Nord (Saint-Martin et Saint-Barthélemy)

Sources : Surfi - IEDOM-IEOM, Banque de France

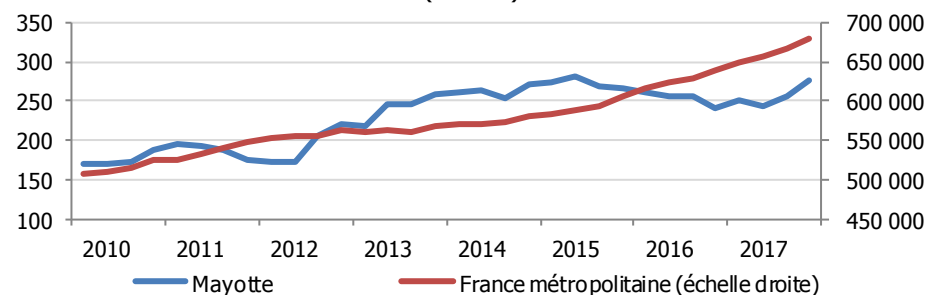
ENCOURS D'INVESTISSEMENT DES ENTREPRISES⁴

Encours de crédits à l'investissement des entreprises aux Antilles-Guyane
(en M €)



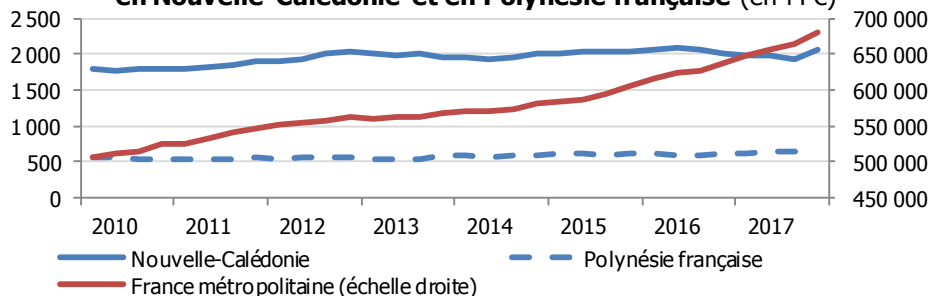
*IDN : Iles du Nord (Saint-Martin et Saint-Barthélemy)
Sources : Surfi - IEDOM, Banque de France

Encours de crédits à l'investissement des entreprises à Mayotte*
(en M €)



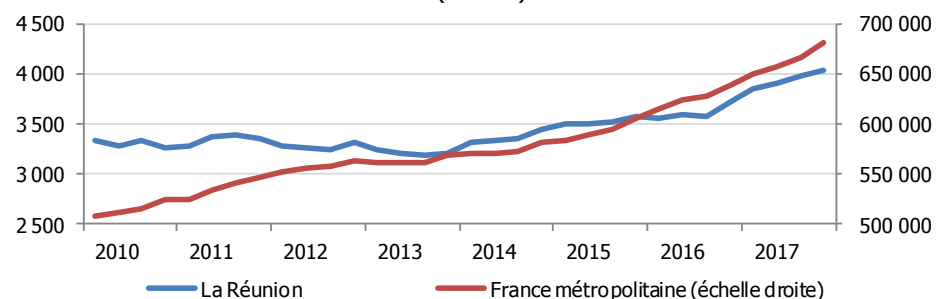
* Mayotte : donnée T4-2017 provisoire
Sources : Surfi - IEDOM, Banque de France

Encours de crédits à l'investissement des entreprises en Nouvelle-Calédonie et en Polynésie française
(en M €)



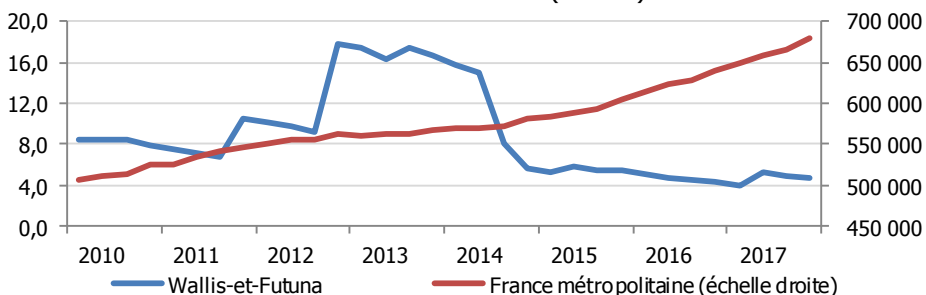
Sources : Surfi - IEOM, Banque de France

Encours de crédits à l'investissement des entreprises à la Réunion
(en M €)



Sources : Surfi - IEDOM, Banque de France

Encours de crédits à l'investissement des entreprises à Wallis-et-Futuna
(en M €)



Sources : Surfi - IEOM, Banque de France

Encours sains de crédits à l'investissement aux entreprises (en M €)

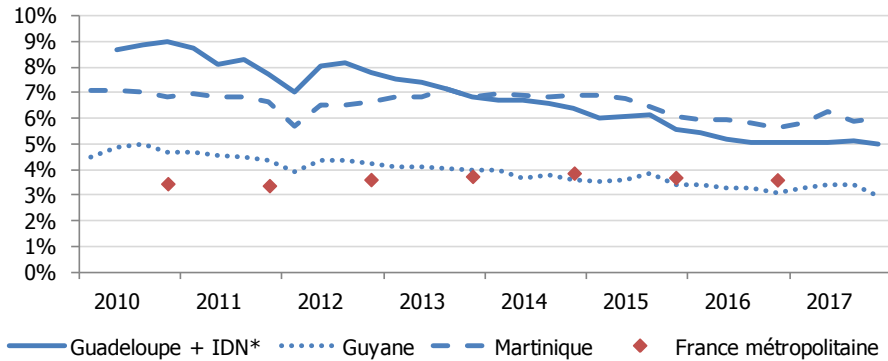
	2015	2016	2017	Glissement annuel
Guadeloupe + IDN*	1 529	1 603	1 770	10,4%
Guyane	487	531	601	13,2%
Martinique	1 922	2 090	2 227	6,5%
Mayotte	266	242	277	14,3%
La Réunion	3 573	3 717	4 032	8,5%
Nouvelle-Calédonie	2 030	2 006	2 057	2,6%
Polynésie française	618	617	655	6,1%
Wallis-et-Futuna	5,5	4,3	4,7	9,2%
France métropolitaine	605 281	638 535	679 844	6,5%

* IDN = Iles du Nord (Saint-Martin et Saint-Barthélemy)

Sources : Surfi - IEDOM-IEOM, Banque de France

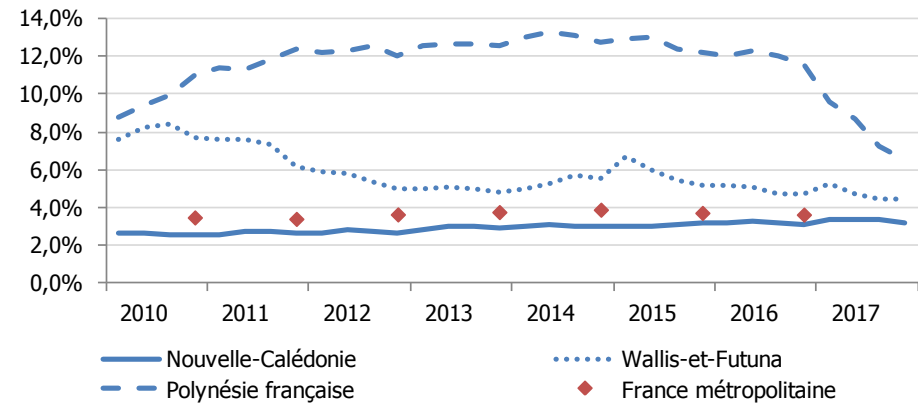
⁴ Dont emprunteurs institutionnels (sociétés d'économie mixte, entreprises publiques, etc.)

Taux de créances douteuses aux Antilles-Guyane (établissements installés localement)



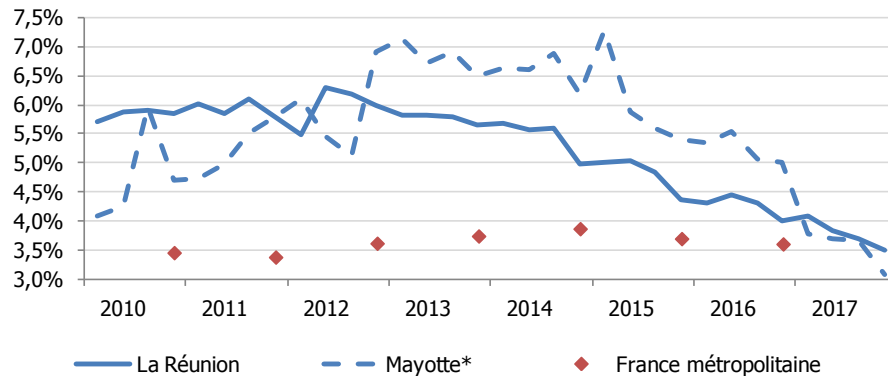
*IDN : Iles du Nord (Saint-Martin et Saint-Barthélemy)
Sources : Surfi - IEDOM, ACPR

Taux de créances douteuses dans les COM du Pacifique (établissements installés localement)



Sources : Surfi - IEDOM, ACPR

Taux de créances douteuses dans les DOM de l'océan Indien (établissements installés localement)



Mayotte : donnée T4-2017 provisoire
Sources : Surfi - IEDOM, ACPR

Taux de créances douteuses (établissements installés localement)

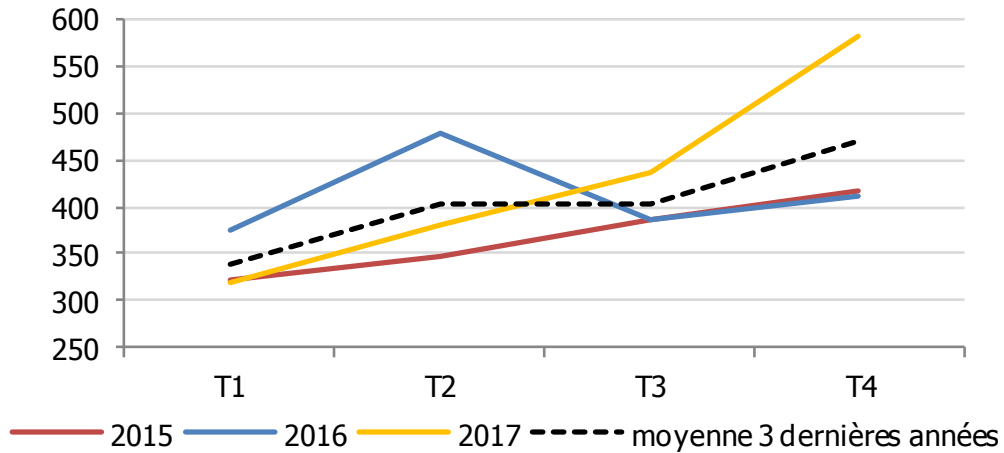
	déc-2015	déc-2016	déc-2017	Différence annuelle (en points de %)
Guadeloupe	5,6%	5,1%	5,1%	-0,2
Guyane	3,4%	3,1%	3,4%	0,1
Martinique	6,1%	5,7%	6,3%	0,3
Mayotte	5,4%	5,0%	3,7%	-1,8
La Réunion	4,4%	4,1%	3,9%	-0,6
Nouvelle-Calédonie	3,1%	3,1%	3,4%	0,1
Polynésie française	12,2%	11,6%	8,7%	-3,6
Wallis-et-Futuna	5,1%	4,7%	4,7%	-0,4
France métropolitaine	3,7%	3,6%	n.d.	n.d.

Source : Surfi - IEDOM-IEOM, ACPR

⁵ Dont emprunteurs institutionnels (sociétés d'économie mixte, entreprises publiques, etc.) qui ne déclarent pas de douteux.

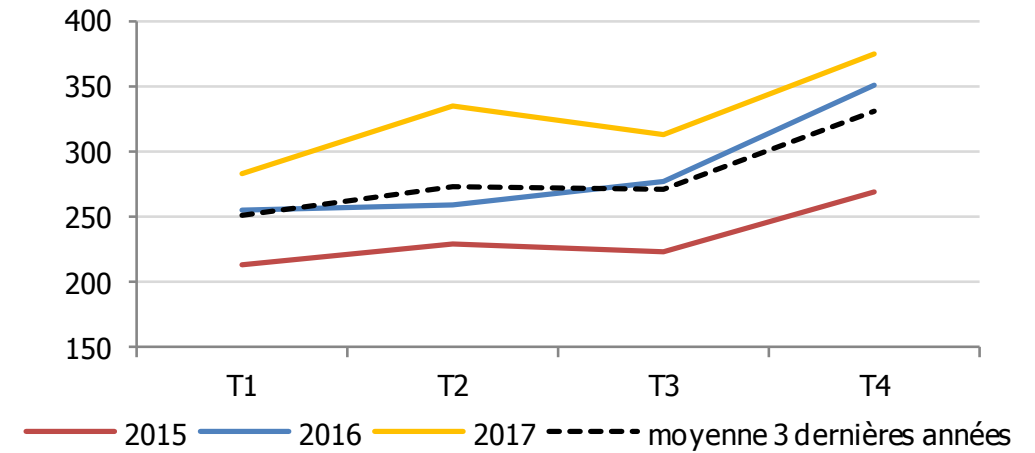
PRODUCTION DE CRÉDITS DANS LES COM : Tous crédits⁶

Production de crédits en Nouvelle-Calédonie
(en M €)



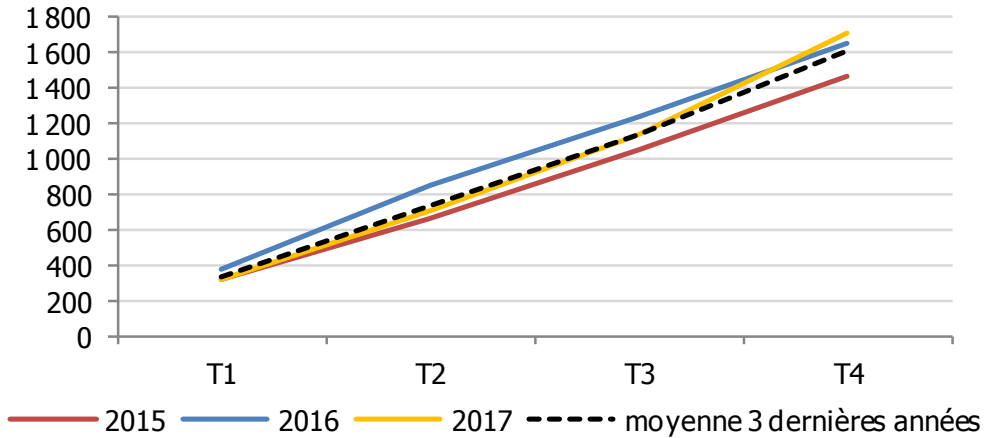
Source : IEOM

Production de crédits en Polynésie française
(en M €)



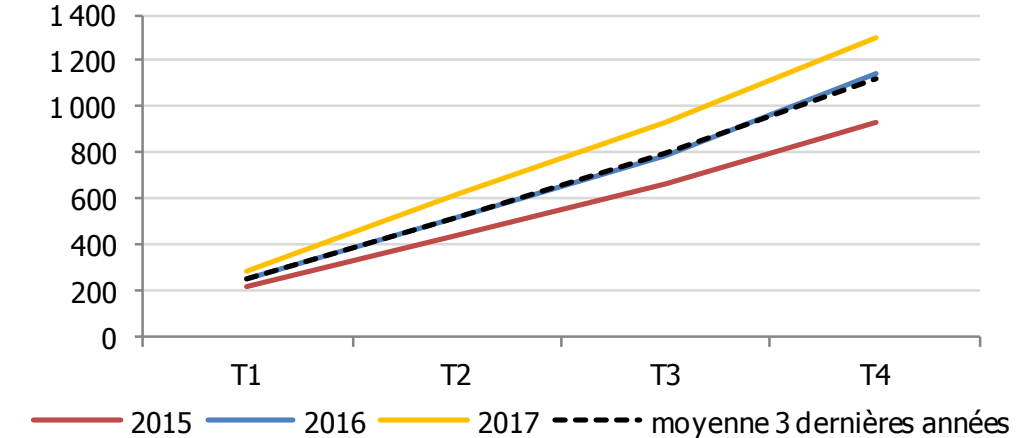
Source : IEOM

Production cumulée de crédits en Nouvelle-Calédonie
(en M €)



Source : IEOM

Production cumulée de crédits en Polynésie française
(en M €)

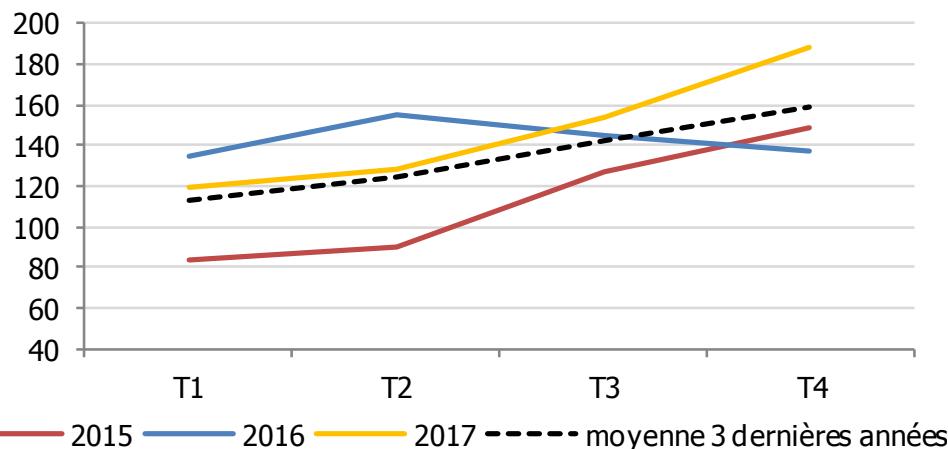


Source : IEOM

⁶ Hors comptes débiteurs ordinaires (COD)

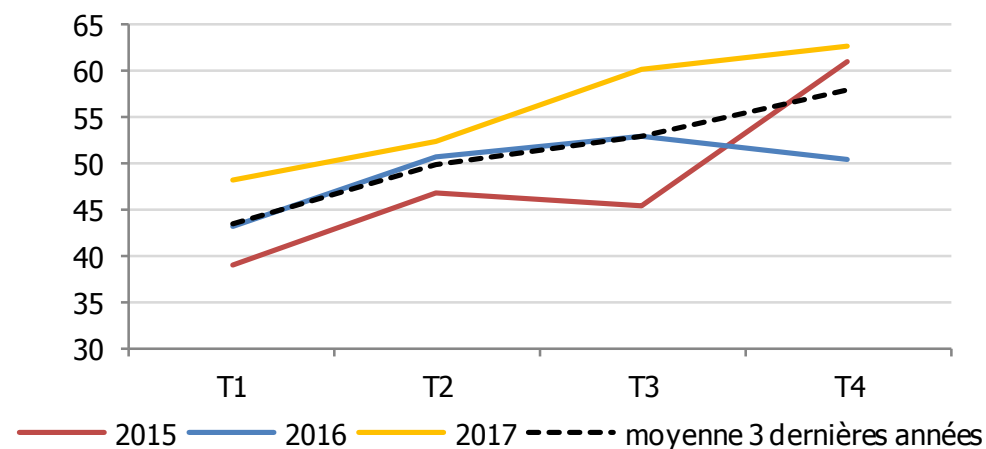
PRODUCTION DE CRÉDITS DANS LES COM : Crédits à l'habitat des ménages

Production de crédits à l'habitat des ménages en Nouvelle-Calédonie (en M €)



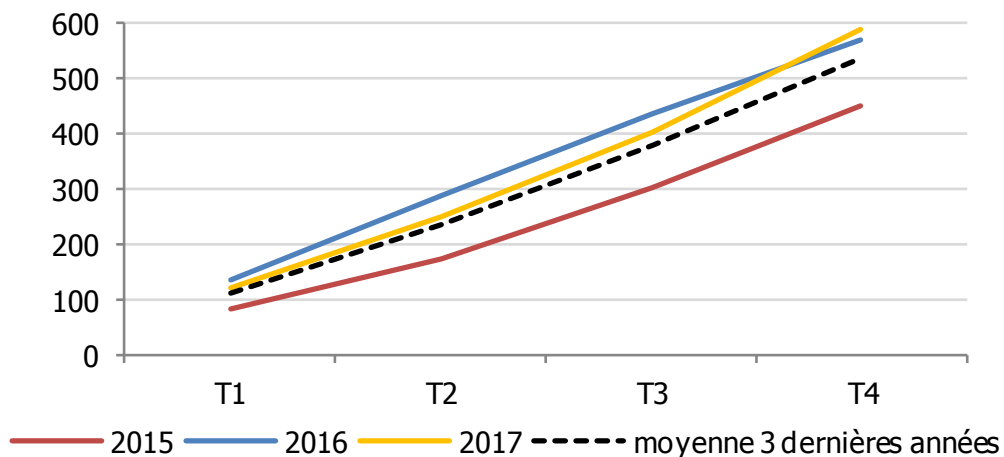
Source : IEOM

Production de crédits à l'habitat des ménages en Polynésie française (en M €)



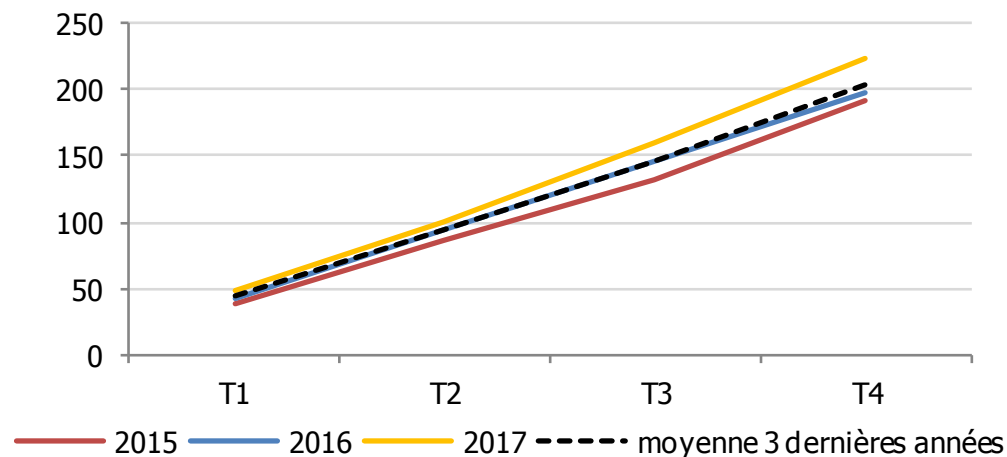
Source : IEOM

Production cumulée de crédits à l'habitat des ménages en Nouvelle-Calédonie (en M €)



Source : IEOM

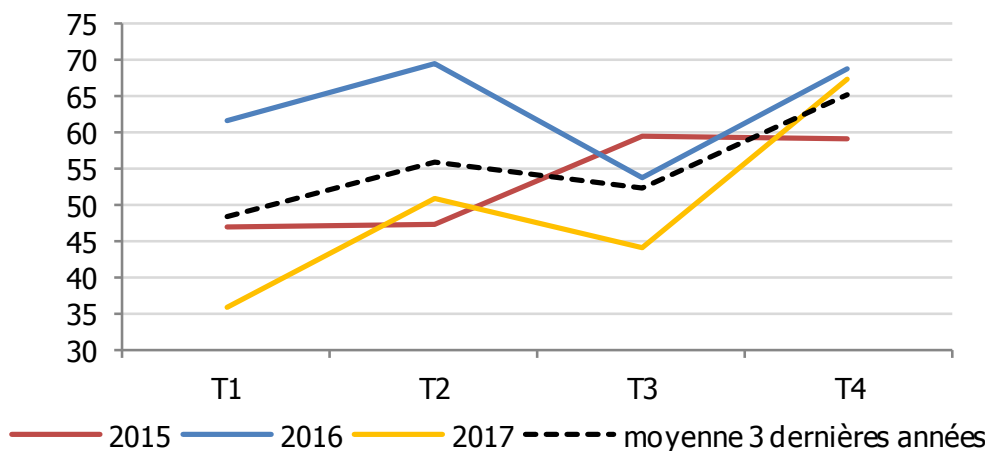
Production cumulée de crédits à l'habitat des ménages en Polynésie française (en M €)



Source : IEOM

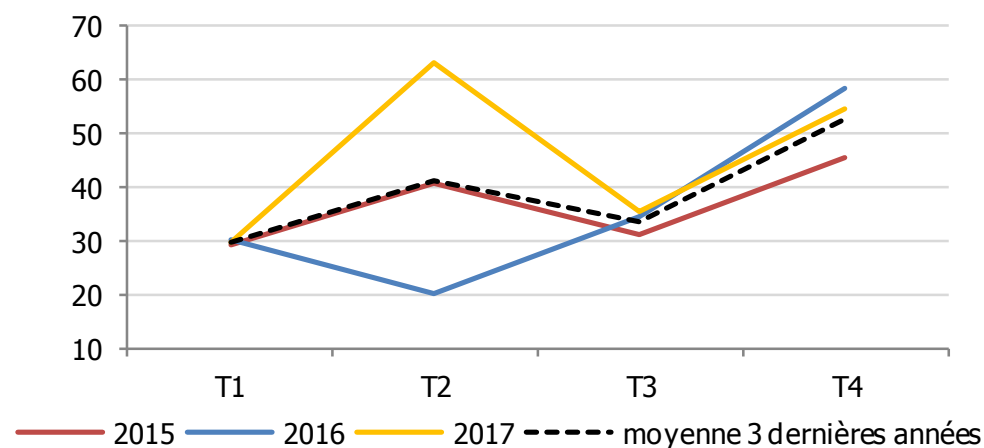
PRODUCTION DE CRÉDITS DANS LES COM : Crédits à l'équipement des entreprises

Production de crédits à l'équipement des entreprises en Nouvelle-Calédonie (en M €)



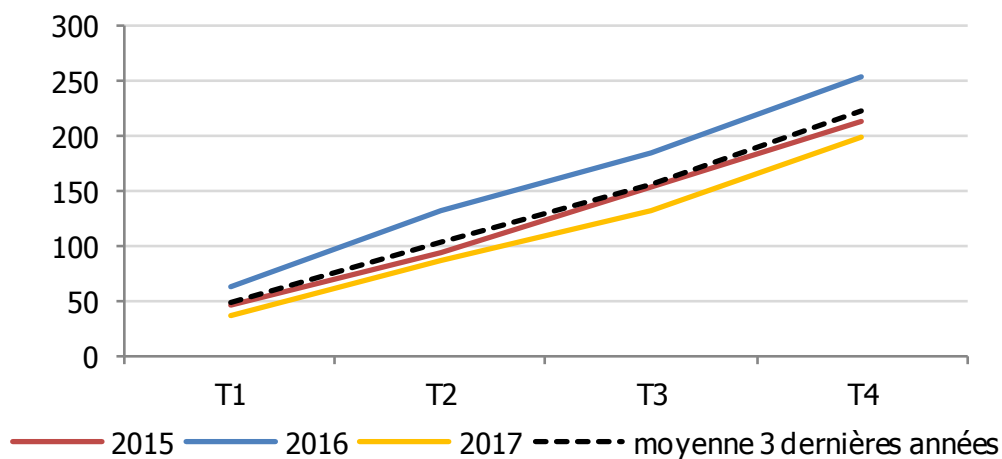
Source : IEOM

Production de crédits à l'équipement des entreprises en Polynésie française (en M €)



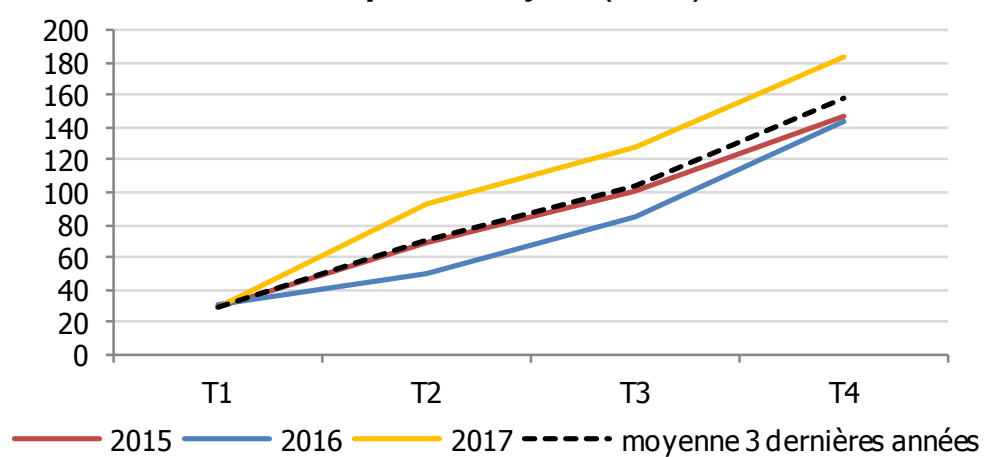
Source : IEOM

Production cumulée de crédits à l'équipement des entreprises en Nouvelle-Calédonie (en M €)



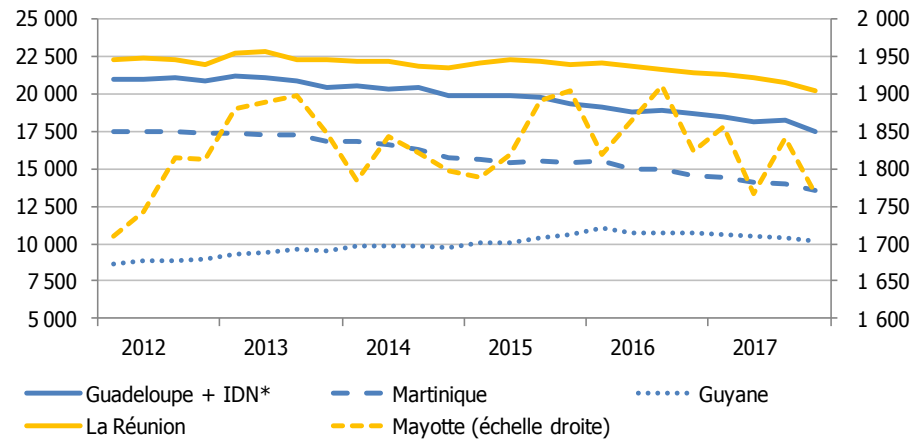
Source : IEOM

Production cumulée de crédits à l'équipement des entreprises en Polynésie française (en M €)



Source : IEOM

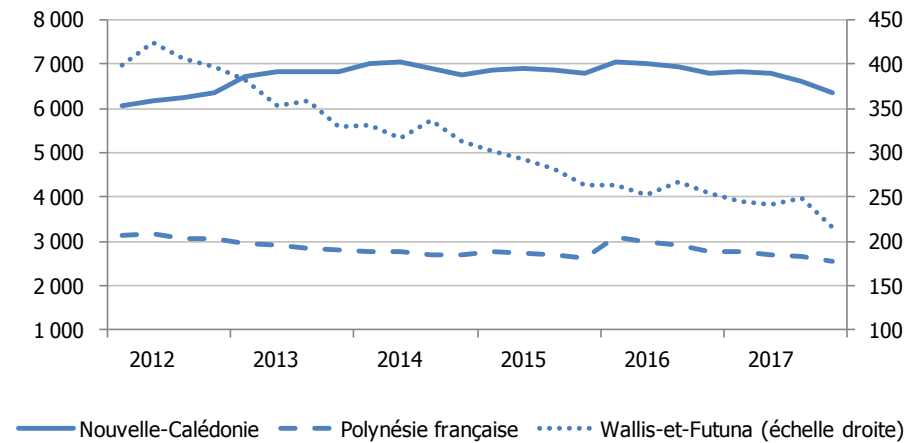
Nombre de personnes physiques en interdiction bancaire dans les DOM



Source : IEDOM - IEOM

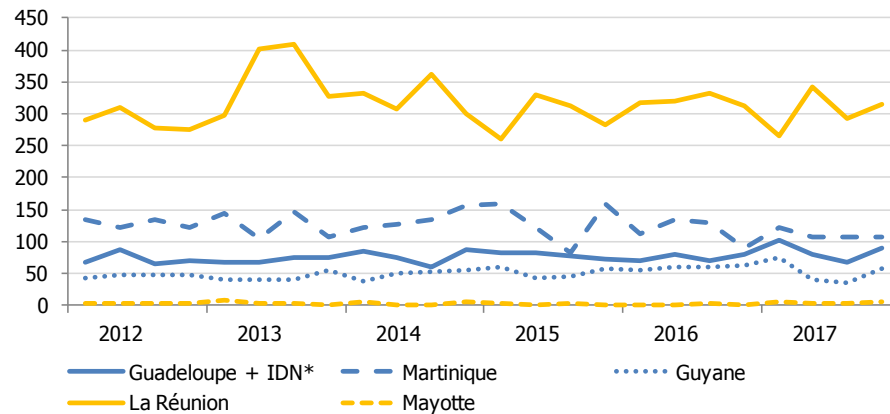
*IDN = Îles du Nord (Saint-Martin et Saint-Barthélemy)

Nombre de personnes physiques en interdiction bancaire dans les COM du Pacifique



Source : IEDOM - IEOM

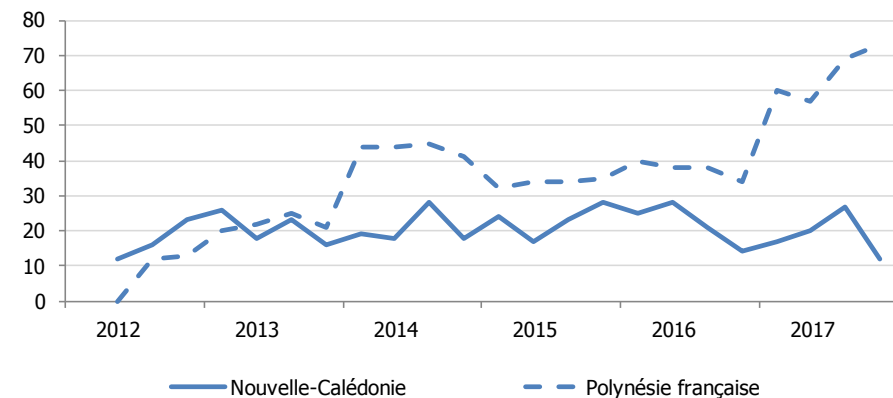
Nombre de dossiers de surendettement déposés dans les DOM chaque trimestre



Source : IEDOM - IEOM

*IDN = Îles du Nord (Saint-Martin et Saint-Barthélemy)

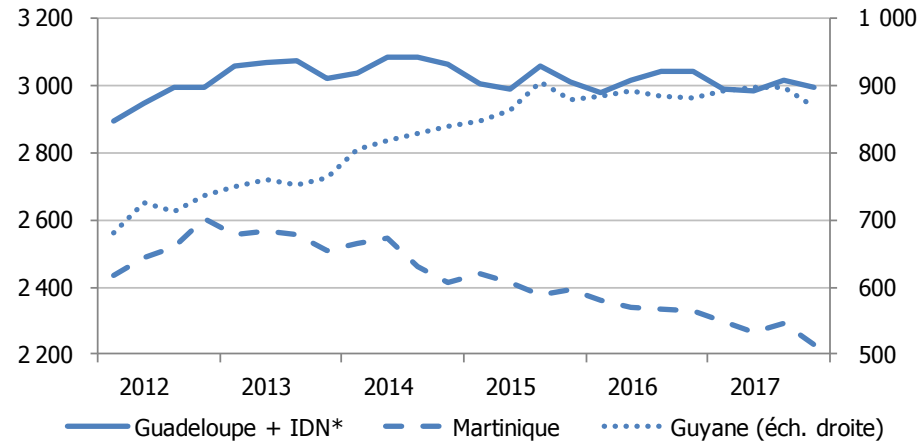
Nombre de dossiers de surendettement déposés dans les COM chaque trimestre



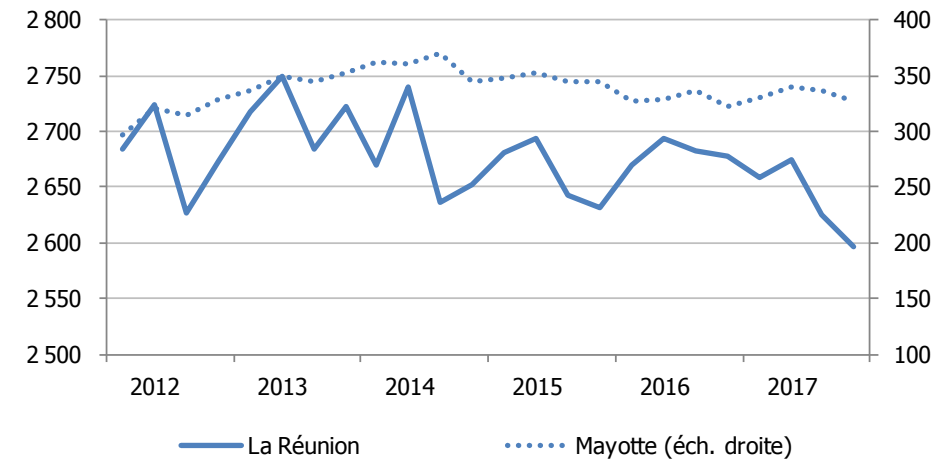
Source : IEDOM - IEOM

INDICATEURS DE VULNÉRABILITE DES ENTREPRISES : Personnes morales en interdiction bancaire

Nombre de personnes morales en interdiction bancaire aux Antilles-Guyane



Nombre de personnes morales en interdiction bancaire dans les DOM de l'océan Indien

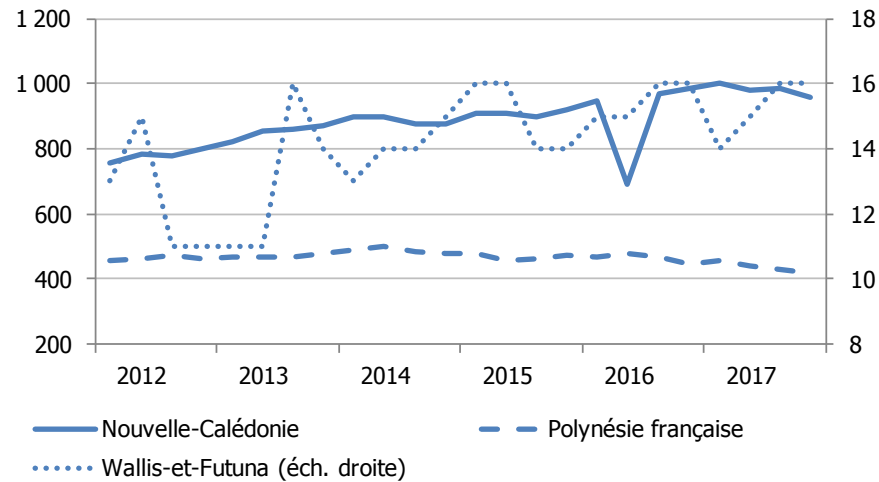


Source : IEDOM - IEOM

*IDN = Îles du Nord (Saint-Martin et Saint-Barthélemy)

Source : IEDOM - IEOM

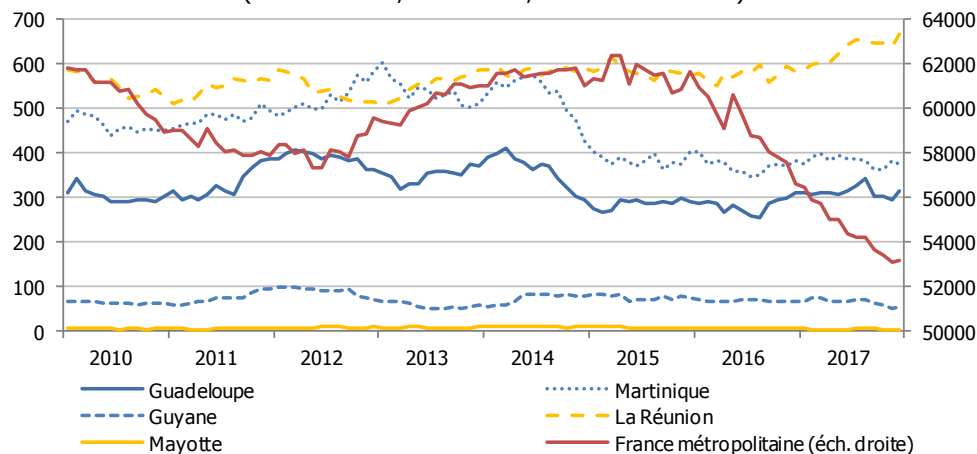
Nombre de personnes morales en interdiction bancaire dans les COM du Pacifique



Source : IEDOM - IEOM

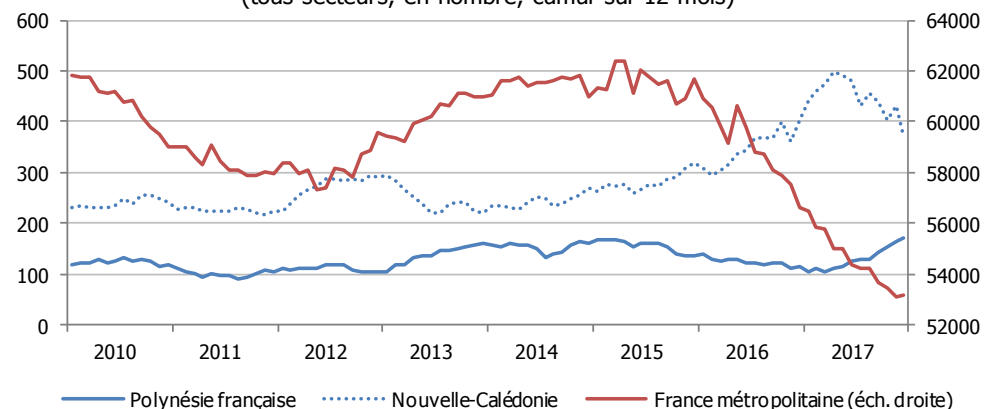
INDICATEURS DE VULNÉRABILITE DES ENTREPRISES : Défaillances d'entreprises⁷

Évolution des défaillances d'entreprises dans les DOM
(tous secteurs, en nombre, cumul sur 12 mois)



Sources : IEDOM, Banque de France

Évolution des défaillances d'entreprises dans les COM du Pacifique
(tous secteurs, en nombre, cumul sur 12 mois)



Sources : IEOM, Banque de France

Nombre de défaillances par secteur d'activité dans les DCOM en 2017

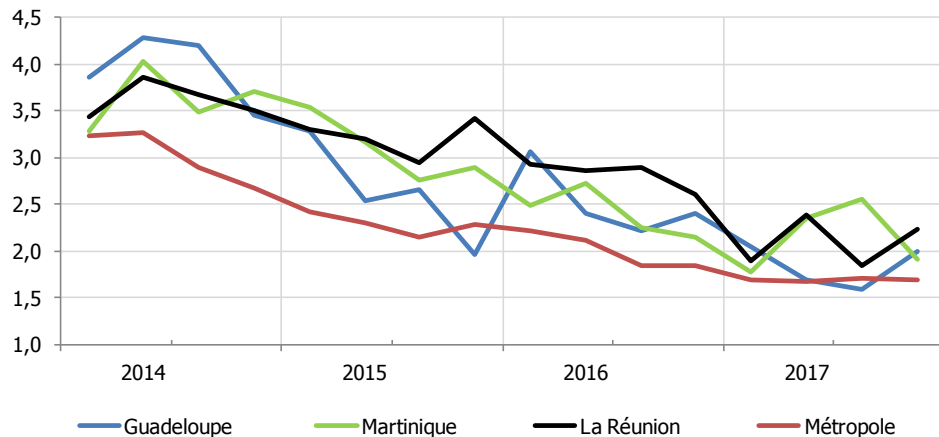
	Guadeloupe		Guyane		Martinique		La Réunion		Mayotte		Nouvelle-Calédonie		Polynésie française		France métropolitaine	
	Nombre	Part	Nombre	Part	Nombre	Part	Nombre	Part	Nombre	Part	Nombre	Part	Nombre	Part	Nombre	Part
Agriculture	4	1,3%	0	0,0%	9	2,4%	10	1,5%	0	0,0%	3	0,8%	8	4,7%	1 502	2,9%
BTP	50	15,9%	12	22,2%	64	17,2%	182	27,3%	2	40,0%	139	37,3%	32	18,7%	11 788	22,4%
Commerce; réparation automobile	74	23,5%	7	13,0%	53	14,2%	149	22,4%	2	40,0%	58	15,5%	34	19,9%	11 737	22,3%
Hébergement et restauration	31	9,8%	8	14,8%	42	11,3%	65	9,8%	1	20,0%	22	5,9%	16	9,4%	7 168	13,6%
Industrie et transports	33	10,5%	11	20,4%	59	15,8%	89	13,4%	0	0,0%	57	15,3%	19	11,1%	5 537	10,5%
Services	123	39,0%	16	29,6%	146	39,1%	171	25,7%	0	0,0%	94	25,2%	62	36,3%	14 931	28,4%
Ensemble	315	100,0%	54	100,0%	373	100,0%	666	100,0%	5	100,0%	373	100,0%	171	100,0%	52 663	100,0%

Sources : IEDOM, IEOM, Banque de France

⁷ On dénombre les défaillances en termes d'unités légales, c'est-à-dire toute entité identifiée par un numéro Siren. Les données sont présentées en cumul sur 12 mois, et arrêtées au 30/04/2018.

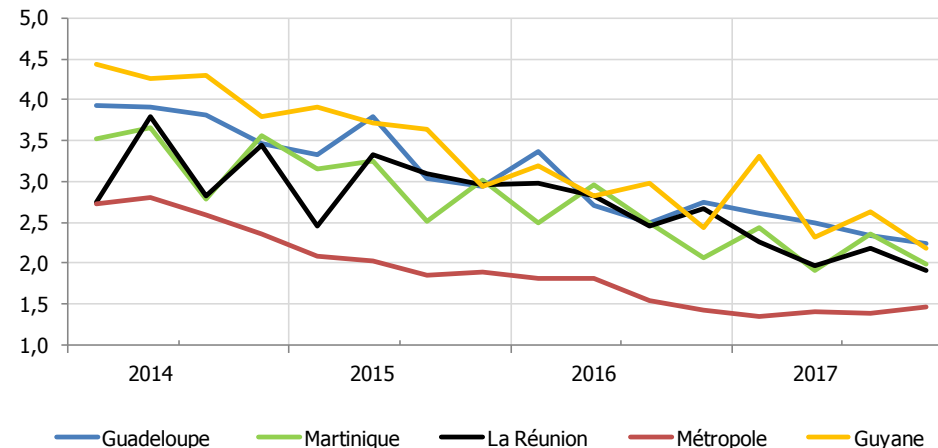
COÛT DU CRÉDIT AUX ENTREPRISES DANS LES DÉPARTEMENTS D'OUTRE-MER⁸

Taux des crédits à l'immobilier aux entreprises dans les DOM (en %)



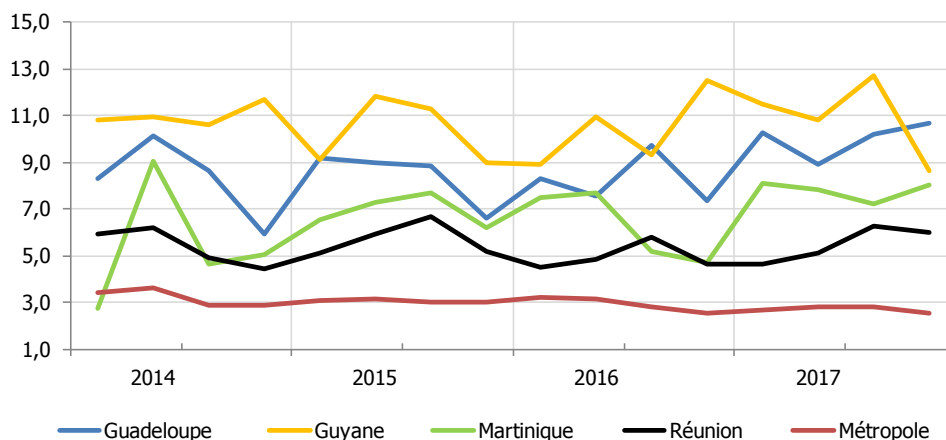
Source : Surfi - IEDOM

Taux des crédits à l'équipement aux entreprises dans les DOM (en %)



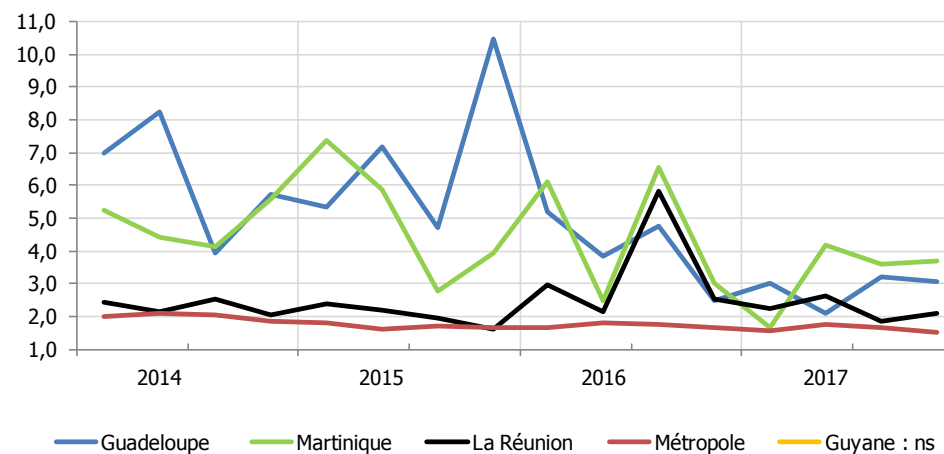
Source : Surfi - IEDOM

Taux des découverts aux entreprises dans les DOM (en %)



Source : Surfi - IEDOM

Taux des crédits de trésorerie échancés aux entreprises dans les DOM (en %)

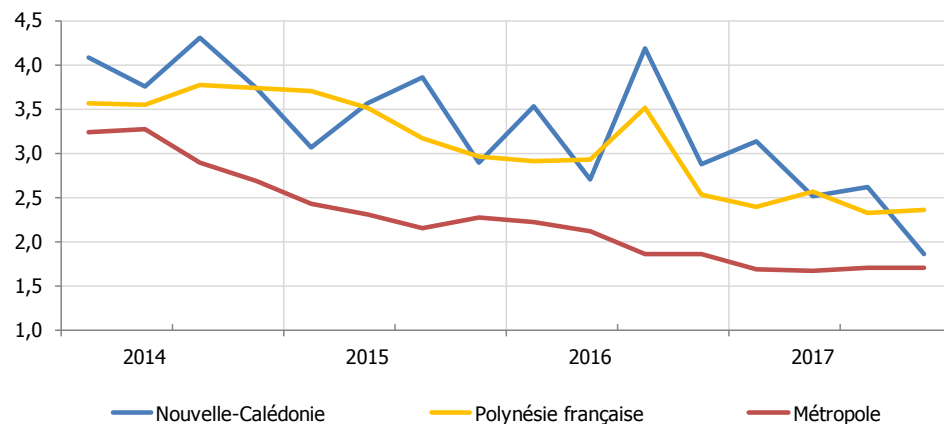


Source : Surfi - IEDOM

⁸ Avertissement : en raison de changements méthodologiques les données relatives au coût du crédit aux entreprises ne sont plus comparables aux séries publiées antérieurement par les Instituts d'émission.

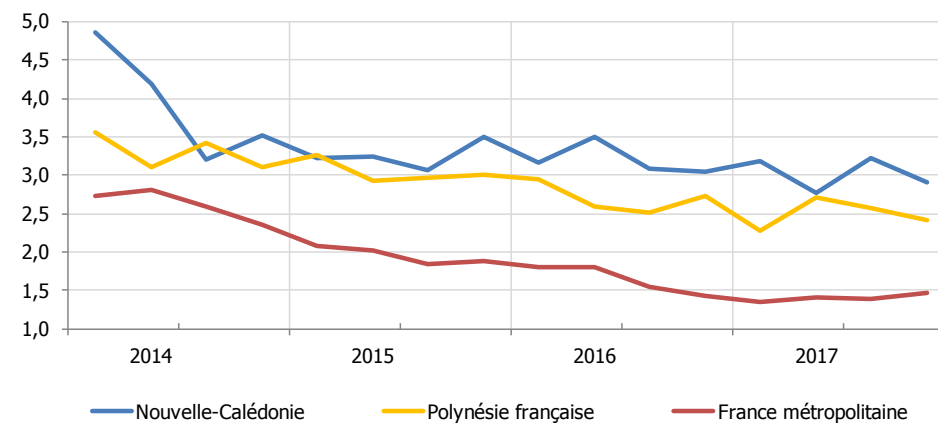
COÛT DU CRÉDIT AUX ENTREPRISES DANS LES COLLECTIVITÉS D'OUTRE-MER⁹

**Taux des crédits à l'immobilier
aux entreprises dans les COM (en %)**



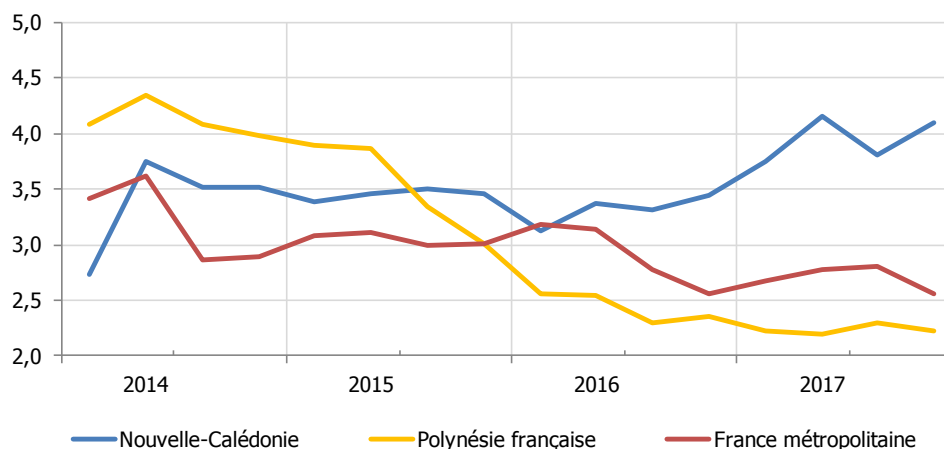
Source : Surfi - IEOM

**Taux des crédits à l'équipement
aux entreprises dans les COM (en %)**



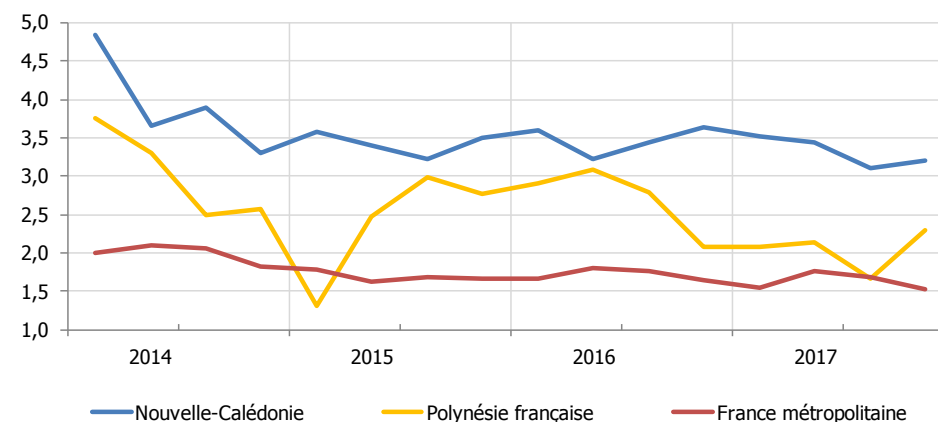
Source : Surfi - IEOM

**Taux des découverts
aux entreprises dans les COM (en %)**



Source : Surfi - IEOM

**Taux des crédits de trésorerie échéancés
aux entreprises dans les COM (en %)**

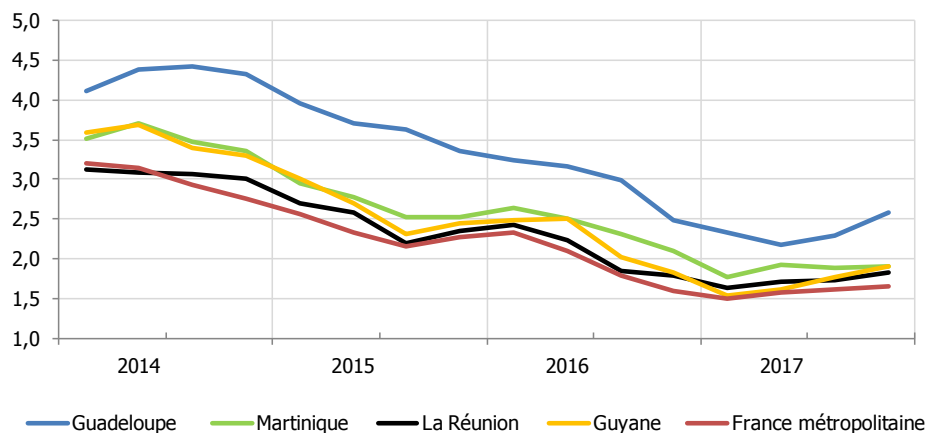


Source : Surfi - IEOM

⁹ Avertissement : en raison de changements méthodologiques les données relatives au coût du crédit aux entreprises ne sont plus comparables aux séries publiées antérieurement par les Instituts d'émission.

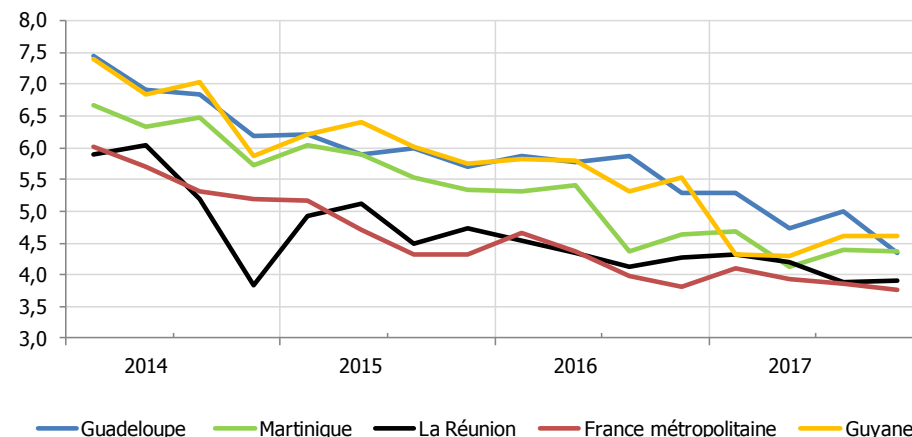
COÛT DU CRÉDIT AUX PARTICULIERS DANS LES DÉPARTEMENTS D'OUTRE-MER

Taux des crédits à l'habitat aux particuliers dans les DOM (en %)



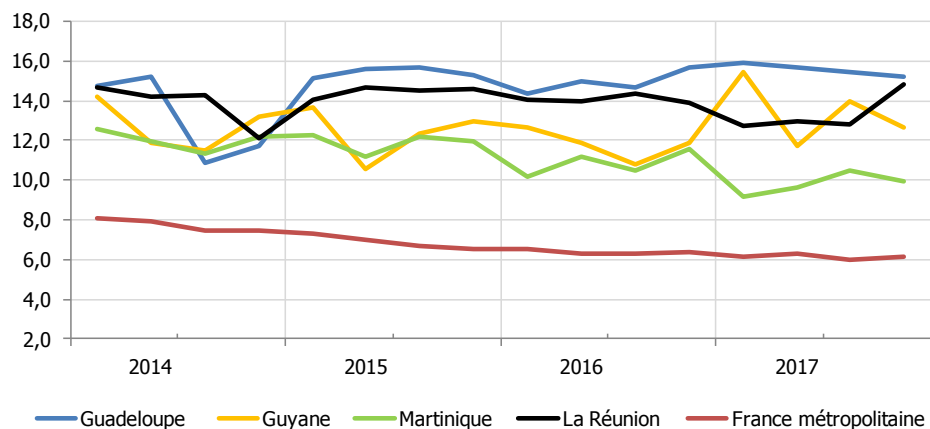
Source : Surfi - IEDOM

Taux des crédits des crédits personnels et autres crédits échéancés à la consommation aux particuliers dans les DOM (en %)



Source : Surfi - IEDOM

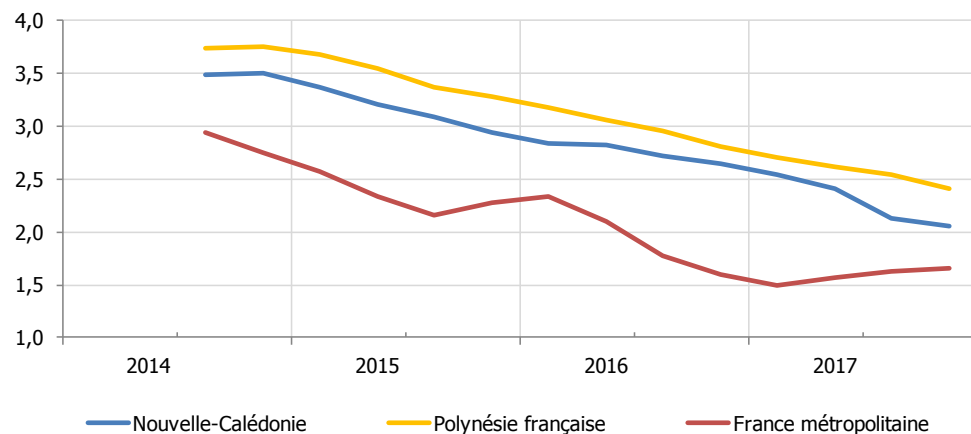
Taux des découverts aux particuliers dans les DOM (en %)



Source : Surfi - IEDOM

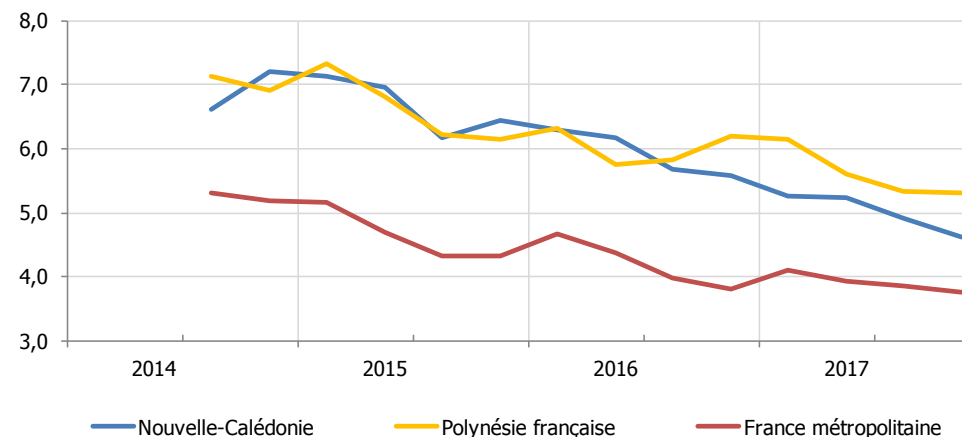
COÛT DU CRÉDIT AUX PARTICULIERS DANS LES COLLECTIVITÉS D'OUTRE-MER

**Taux des crédits à l'habitat
aux particuliers dans les COM (en %)**



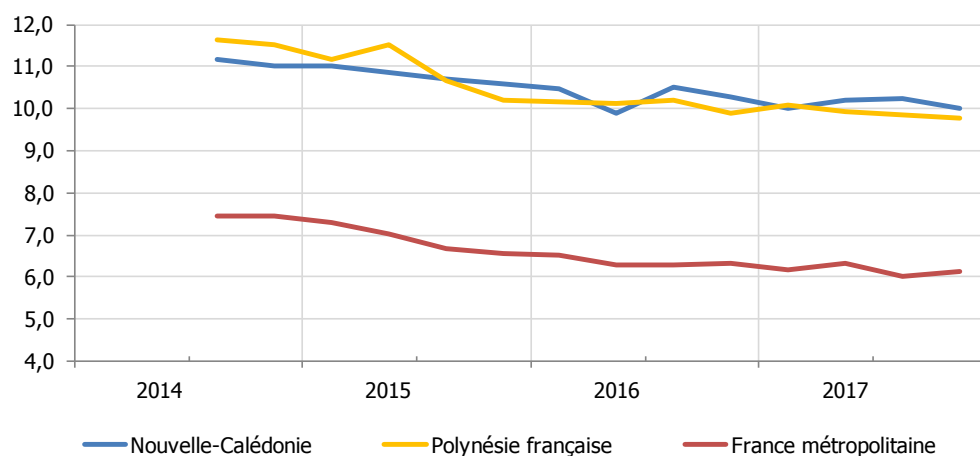
Source : Surfi - IEOM

**Taux des crédits des crédits personnels et autres crédits échéancés à la
consommation aux particuliers dans les COM (en %)**



Source : Surfi - IEOM

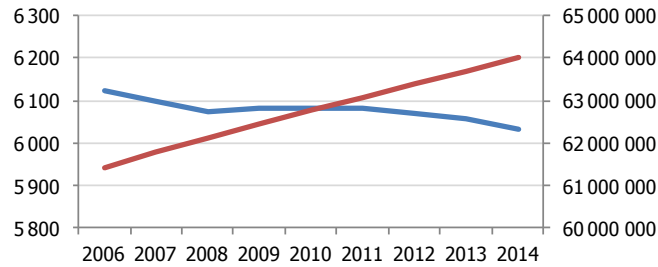
**Taux des découverts
aux particuliers dans les COM (en %)**



Source : Surfi - IEOM

DONNÉES DES COM DE L'ATLANTIQUE

Population à Saint-Pierre-et-Miquelon (en nombre)

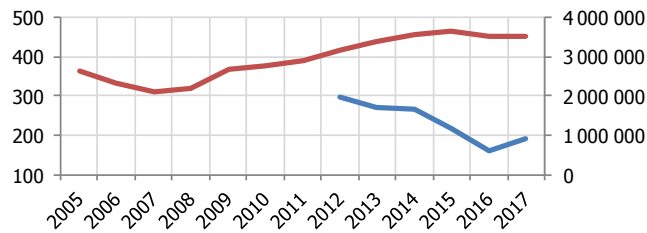


— Saint-Pierre-et-Miquelon — France métropolitaine (échelle droite)

Source : INSEE

Taux de croissance annuel moyen de la population entre 2006 et 2014 : -0,2 %

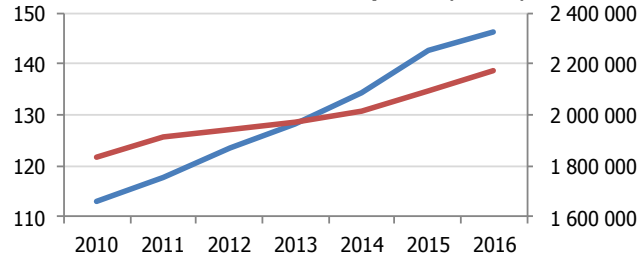
DEFM de catégorie A au 31 décembre à Saint-Pierre-et-Miquelon



— Saint-Pierre-et-Miquelon — France métropolitaine (éch. D)

Source : DIECCTE

Encours sain de crédits au secteur privé à Saint-Pierre-et-Miquelon (en M €)



— Saint-Pierre-et-Miquelon — France métropolitaine (éch. D)

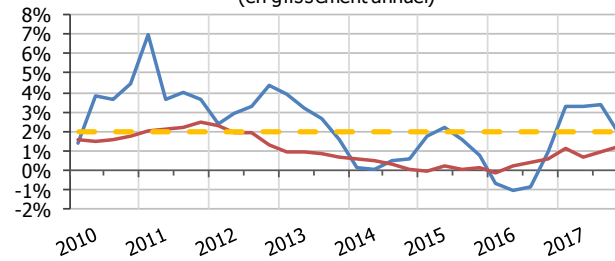
Source : Surfi, Banque de France

Indicateur de développement humain

	Valeur	Rang mondial
Saint-Pierre-et-Miquelon (2010)	0,762	66
France métropolitaine (2010)	0,883	20

Source : AFD

Inflation à Saint-Pierre-et-Miquelon (en glissement annuel)

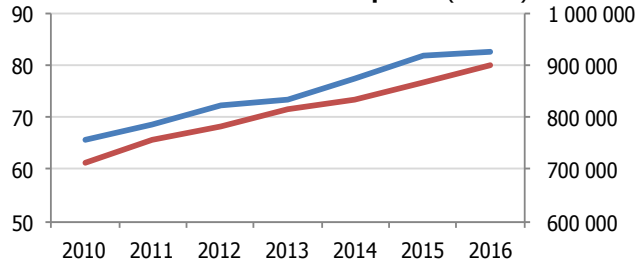


— Saint-Pierre-et-Miquelon — France métropolitaine

— Cible BCE

Source : INSEE

Encours sain de crédits à l'habitat aux ménages à Saint-Pierre-et-Miquelon (en M €)



— Saint-Pierre-et-Miquelon — France métropolitaine (éch. D)

Source : Surfi, Banque de France

Produit intérieur brut nominal* (en M€)

	2008	2015	TCAM**
Saint-Pierre-et-Miquelon	172	240	4,9%
France entière	1 995 850	2 194 243	1,4%

PIB / habitant (en €)

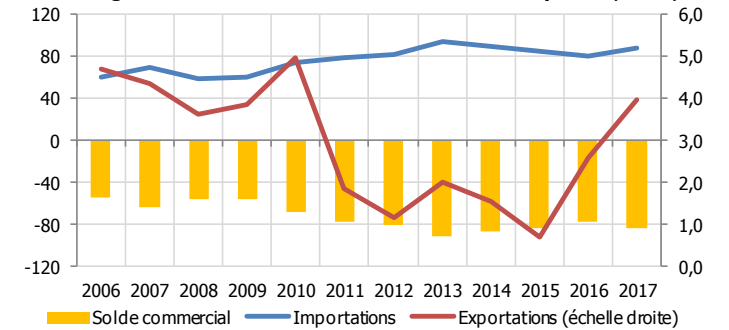
	2008	2015	TCAM**
Saint-Pierre-et-Miquelon	28 327	39 778	5,0%
France entière	31 111	33 021	0,9%

* dernières données disponibles

** Taux de croissance annuel moyen entre les deux années disponibles

Sources : CEROM, IEDOM, INSEE

Échanges extérieurs de biens à Saint-Pierre-et-Miquelon (en M€)



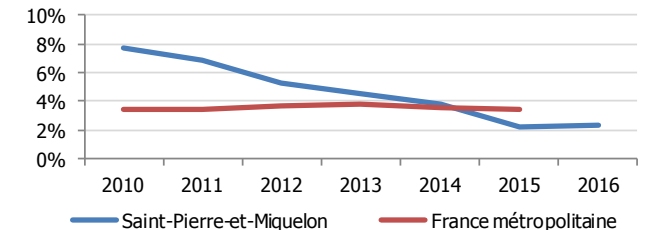
Source : Douanes

Importations / PIB 2015 : 35,0%

Exportations / PIB 2015 : 0,3 %

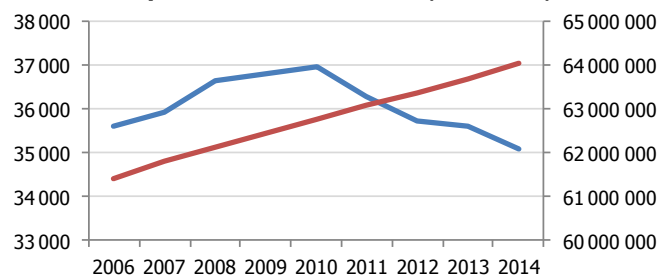
Solde commercial / PIB 2015 : -34,7 %

Taux de créances douteuses à Saint-Pierre-et-Miquelon (établissements installés localement)



Source : Surfi, ACPR

Population à Saint-Martin (en nombre)

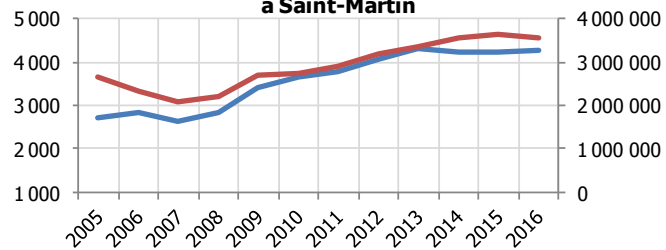


— Saint-Martin — France métropolitaine (échelle droite)

Source : INSEE

Taux de croissance annuel moyen de la population entre 2006 et 2014 : -0,2 %

DEFM de catégorie A au 31 décembre à Saint-Martin



— Saint-Martin — France métropolitaine (éch. D)

Source : DIECCTE

Indicateur de développement humain

	Valeur	Rang mondial
Saint-Martin (2000)	0,702	64
France métropolitaine (2010)	0,883	20

Source : AFD

Produit intérieur brut nominal* (en M€)

	1999	2010	TCAM**
Saint-Martin	421	544	2,4%
France entière	1 408 159	1 998 481	3,2%

PIB / habitant (en €)

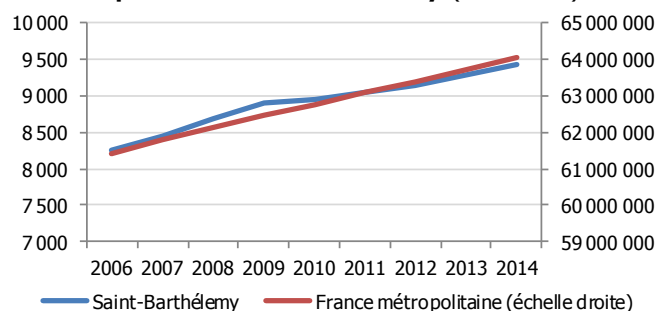
	1999	2010	TCAM**
Saint-Martin	14 500	14 700	0,1%
France entière	24 486	30 834	2,1%

* dernières données disponibles

** Taux de croissance annuel moyen entre les deux années disponibles

Source : CEROM

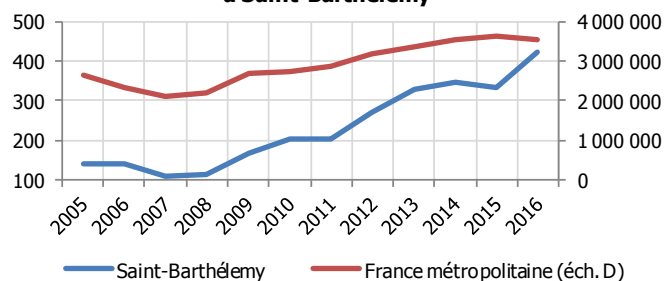
Population à Saint-Barthélemy (en nombre)



Source : INSEE

Taux de croissance annuel moyen de la population entre 2006 et 2014 : +1,7 %

DEFM de catégorie A au 31 décembre à Saint-Barthélemy



Source : DIECCTE

Indicateur de développement humain

	Valeur	Rang mondial
Saint-Barthélemy (2005)	0,688	69
France métropolitaine (2010)	0,883	20

Source : AFD

Produit intérieur brut nominal* (en M€)

	1999	2010	TCAM**
Saint-Barthélemy	179	319	5,4%
France entière	1 408 159	1 998 481	3,2%

PIB / habitant (en €)

	1999	2010	TCAM**
Saint-Barthélemy	26 000	35 700	2,9%
France entière	24 486	30 834	2,1%

* dernières données disponibles

** Taux de croissance annuel moyen entre les deux années disponibles

Source : CEROM

L'IEDOM assure le rôle de banque centrale au nom, pour le compte et sous l'autorité de la Banque de France dans les cinq départements d'outre-mer (Guadeloupe, Martinique, Guyane, La Réunion, Mayotte) et les collectivités de Saint-Pierre-et-Miquelon, Saint-Barthélemy et Saint-Martin, dont la monnaie est l'euro.

L'IEOM est la banque centrale des collectivités d'outre-mer du Pacifique (Nouvelle-Calédonie, Polynésie française et Wallis-et-Futuna), dont la monnaie est le franc Pacifique (F CFP).

Les publications de l'IEDOM et de l'IEOM sont téléchargeables gratuitement sur les sites www.iedom.fr et www.ieom.fr

Contact presse : L. GERVASONI - tél : 01 42 97 06 50, lisa.gervasoni@iedom-ieom.fr