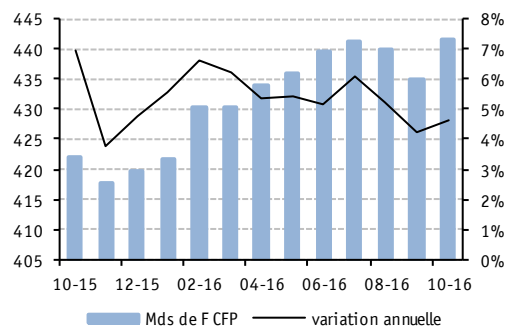


Masse monétaire

Hausse significative des dépôts à vue

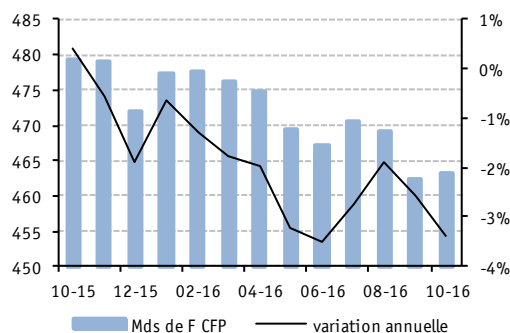
en millions de F CFP	oct-15	sept-16	oct-16	▲/mois	▲/an
Circulation fiduciaire	13 692	14 941	15 248	2,1%	11,4%
Dépôts à vue	173 175	185 858	193 390	4,1%	11,7%
Comptes sur livrets	97 968	102 404	102 852	0,4%	5,0%
Comptes d'épargne logement	392	410	410	0,0%	4,7%
Dépôts à terme	135 574	130 270	128 680	-1,2%	-5,1%
Autres	1 252	952	941	-1,1%	-24,8%
Total	422 054	434 834	441 521	1,5%	4,6%



Concours des banques locales à l'économie

Diminution des crédits de trésorerie accordés par les banques locales

en millions de F CFP	oct-15	sept-16	oct-16	▲/mois	▲/an
Crédits de trésorerie	103 463	97 172	96 420	-0,8%	-6,8%
Crédits d'équipement	77 300	76 100	77 653	2,0%	0,5%
Crédits à l'habitat	171 837	175 356	175 874	0,3%	2,3%
Autres crédits	67 722	58 198	57 525	-1,2%	-15,1%
Créances douteuses brutes	58 988	55 506	55 683	0,3%	-5,6%
Total	479 309	462 332	463 155	0,2%	-3,4%



Refinancement des établissements de crédit

Progression du refinancement en novembre

en millions de F CFP	nov-15	oct-16	nov-16	▲/mois	▲/an
Utilisations à court terme	1 619	1 170	1 205	3,0%	-25,6%
Utilisations à moyen terme	2 255	2 570	2 601	1,2%	15,3%
Total	3 874	3 739	3 805	1,8%	-1,8%

