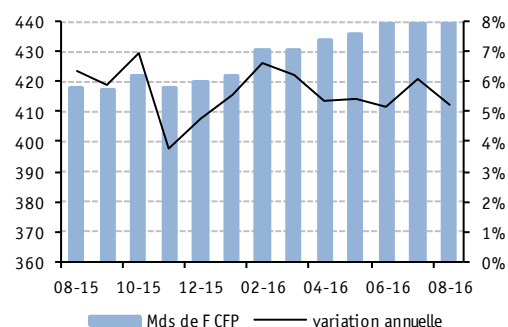


## Masse monétaire

### Hausse significative des dépôts à vue en rythme annuel

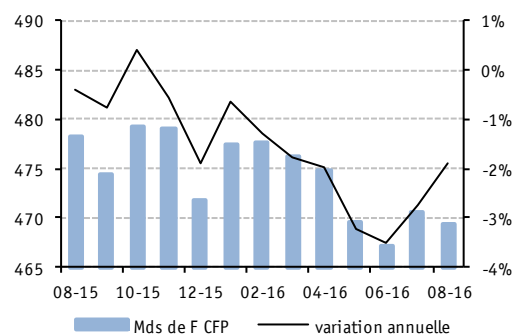
en millions de F CFP	août-15	juil-16	août-16	▲/mois	▲/an
Circulation fiduciaire	13 739	14 705	14 776	0,5%	7,5%
Dépôts à vue	170 381	192 231	194 512	1,2%	14,2%
Comptes sur livrets	98 655	102 562	102 891	0,3%	4,3%
Comptes d'épargne logement	394	410	414	1,1%	5,1%
Dépôts à terme	133 693	130 429	126 408	-3,1%	-5,4%
Autres	1 267	979	980	0,1%	-22,7%
<b>Total</b>	<b>418 130</b>	<b>441 316</b>	<b>439 980</b>	<b>-0,3%</b>	<b>5,2%</b>



## Concours des banques locales à l'économie

### Diminution des crédits accordés par les banques locales

en millions de F CFP	août-15	juil-16	août-16	▲/mois	▲/an
Crédits de trésorerie	106 280	98 161	98 122	0,0%	-7,7%
Crédits d'équipement	76 630	74 812	75 156	0,5%	-1,9%
Crédits à l'habitat	170 324	174 481	174 887	0,2%	2,7%
Autres crédits	66 475	65 840	64 098	-2,6%	-3,6%
Créances douteuses brutes	58 548	57 333	57 029	-0,5%	-2,6%
<b>Total</b>	<b>478 256</b>	<b>470 628</b>	<b>469 291</b>	<b>-0,3%</b>	<b>-1,9%</b>



## Refinancement des établissements de crédit

### Le refinancement à court et long terme augmente sur un an

en millions de F CFP	sept-15	août-16	sept-16	▲/mois	▲/an
Utilisations à court terme	1 385	1 735	1 796	3,5%	29,7%
Utilisations à moyen terme	2 249	2 510	2 506	-0,2%	11,4%
<b>Total</b>	<b>3 634</b>	<b>4 245</b>	<b>4 302</b>	<b>1,3%</b>	<b>18,4%</b>

