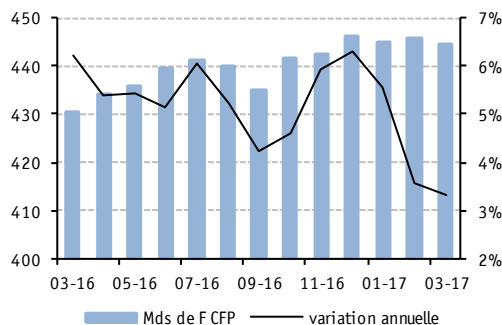


## Masse monétaire

### Hausse des dépôts bancaires sur un an

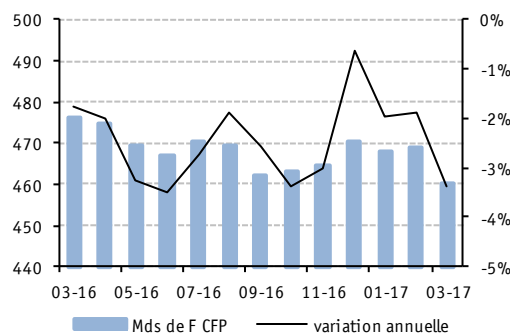
en millions de F CFP	mars-16	févr-17	mars-17	▲/mois	▲/an
Circulation fiduciaire	14 210	14 844	15 087	1,6%	6,2%
Dépôts à vue	175 439	204 482	207 316	1,4%	18,2%
Comptes sur livrets	102 139	107 197	107 007	-0,2%	4,8%
Comptes d'épargne logement	398	428	433	1,3%	9,0%
Dépôts à terme	139 291	117 737	113 791	-3,4%	-18,3%
Autres	1 023	958	940	-1,9%	-8,1%
<b>Total</b>	<b>432 500</b>	<b>445 646</b>	<b>444 574</b>	<b>-0,2%</b>	<b>2,8%</b>



## Concours des banques locales à l'économie

### Recul des encours de crédits

en millions de F CFP	mars-16	févr-17	mars-17	▲/mois	▲/an
Crédits de trésorerie	105 332	99 654	99 392	-0,3%	-5,6%
Crédits d'équipement	78 548	80 064	80 155	0,1%	2,0%
Crédits à l'habitat	173 272	175 974	177 517	0,9%	2,5%
Autres crédits	61 797	58 798	59 045	0,4%	-4,5%
Créances douteuses brutes	57 208	54 228	43 971	-18,9%	-23,1%
<b>Total</b>	<b>476 157</b>	<b>468 719</b>	<b>460 080</b>	<b>-1,8%</b>	<b>-3,4%</b>



## Refinancement des établissements de crédit

### Diminution du refinancement de court terme sur un an

en millions de F CFP	avr-16	mars-17	avr-17	▲/mois	▲/an
Utilisations à court terme	1 667	1 383	1 403	1,5%	-15,8%
Utilisations à moyen terme	2 218	2 360	2 341	-0,8%	5,6%
<b>Total</b>	<b>3 885</b>	<b>3 743</b>	<b>3 744</b>	<b>0,0%</b>	<b>-3,6%</b>

