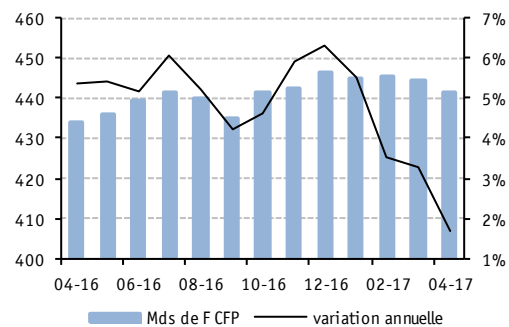


Masse monétaire

Baisse des dépôts bancaires en avril

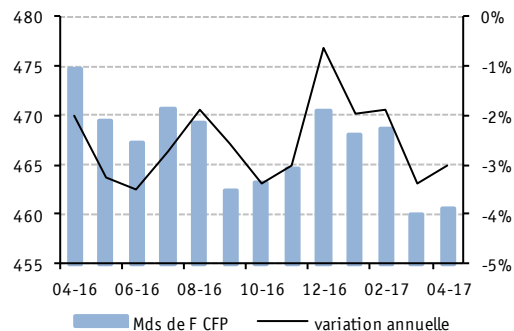
en millions de F CFP	avr-16	mars-17	avr-17	▲/mois	▲/an
Circulation fiduciaire	14 370	15 087	15 664	3,8%	9,0%
Dépôts à vue	175 637	207 316	206 044	-0,6%	17,3%
Comptes sur livrets	103 441	107 007	108 009	0,9%	4,4%
Comptes d'épargne logement	403	433	435	0,4%	8,0%
Dépôts à terme	139 191	113 791	110 278	-3,1%	-20,8%
Autres	1 023	940	909	-3,3%	-11,2%
Total	434 065	444 574	441 339	-0,7%	1,7%



Concours des banques locales à l'économie

Baisse des encours de crédits sur un an

en millions de F CFP	avr-16	mars-17	avr-17	▲/mois	▲/an
Crédits de trésorerie	104 668	99 392	98 981	-0,4%	-5,4%
Crédits d'équipement	76 434	80 155	79 811	-0,4%	4,4%
Crédits à l'habitat	173 824	177 517	178 062	0,3%	2,4%
Autres crédits	62 294	59 045	59 710	1,1%	-4,1%
Créances douteuses brutes	57 610	43 971	44 006	0,1%	-23,6%
Total	474 831	460 080	460 570	0,1%	-3,0%



Refinancement des établissements de crédit

Diminution du refinancement de court terme

en millions de F CFP	mai-16	avr-17	mai-17	▲/mois	▲/an
Utilisations à court terme	1 834	1 403	1 302	-7,2%	-29,0%
Utilisations à moyen terme	2 198	2 341	2 311	-1,3%	5,1%
Total	4 032	3 744	3 613	-3,5%	-10,4%

