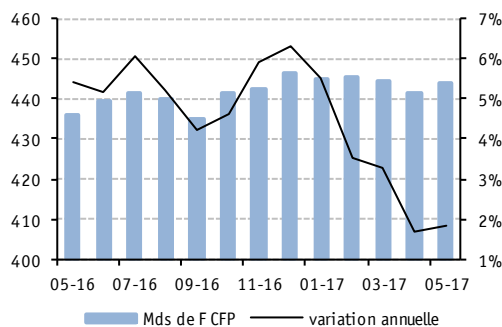


## Masse monétaire

### Hausse des dépôts bancaires en mai

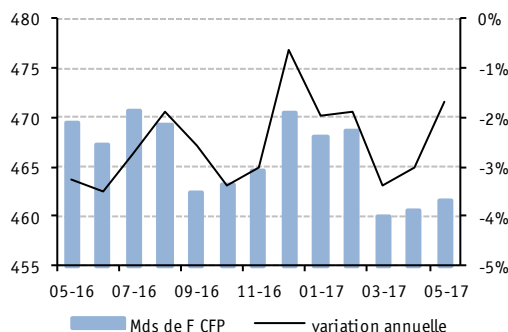
en millions de F CFP	mai-16	avr-17	mai-17	▲/mois	▲/an
Circulation fiduciaire	14 530	15 664	15 518	-0,9%	6,8%
Dépôts à vue	183 833	206 044	210 141	2,0%	14,3%
Comptes sur livrets	103 219	108 009	109 338	1,2%	5,9%
Comptes d'épargne logement	409	435	438	0,8%	7,1%
Dépôts à terme	132 833	110 278	107 450	-2,6%	-19,1%
Autres	1 007	909	903	-0,7%	-10,4%
<b>Total</b>	<b>435 832</b>	<b>441 339</b>	<b>443 787</b>	<b>0,6%</b>	<b>1,8%</b>



## Concours des banques locales à l'économie

### Baisse des encours de crédits sur un an

en millions de F CFP	mai-16	avr-17	mai-17	▲/mois	▲/an
Crédits de trésorerie	98 973	98 981	100 690	1,7%	1,7%
Crédits d'équipement	76 288	79 811	80 855	1,3%	6,0%
Crédits à l'habitat	173 561	178 062	178 694	0,4%	3,0%
Autres crédits	63 134	59 710	58 871	-1,4%	-6,8%
Créances douteuses brutes	57 585	44 006	42 514	-3,4%	-26,2%
<b>Total</b>	<b>469 542</b>	<b>460 570</b>	<b>461 625</b>	<b>0,2%</b>	<b>-1,7%</b>



## Refinancement des établissements de crédit

### Diminution du refinancement en juin

en millions de F CFP	juin-16	mai-17	juin-17	▲/mois	▲/an
Utilisations à court terme	1 856	1 302	1 315	1,0%	-29,2%
Utilisations à moyen terme	2 322	2 311	2 197	-4,9%	-5,4%
<b>Total</b>	<b>4 177</b>	<b>3 613</b>	<b>3 512</b>	<b>-2,8%</b>	<b>-15,9%</b>

