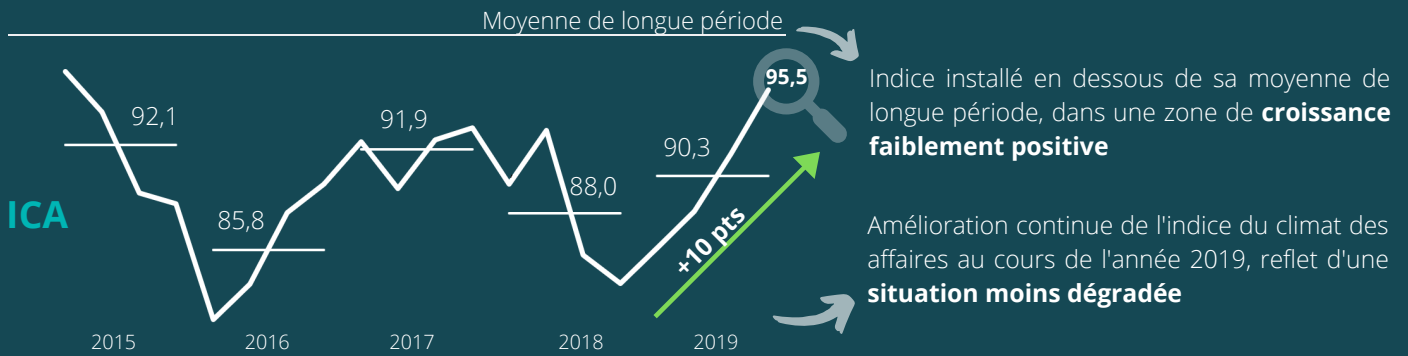
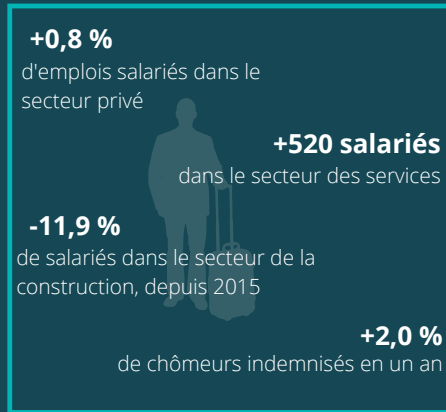


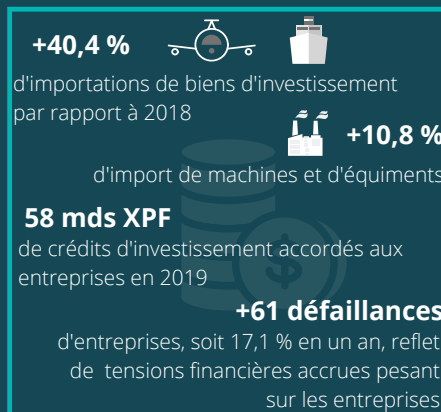
DES ENTREPRENEURS MOINS PESSIMISTES EN 2019, VOIRE PLUS CONFIANTS



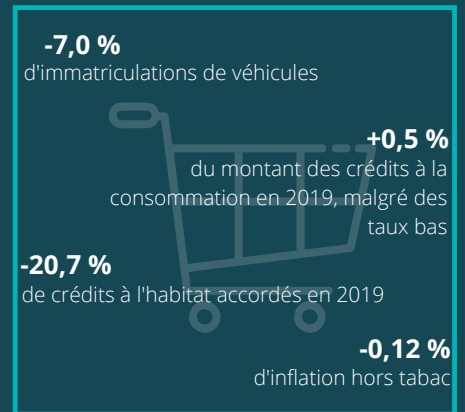
SIGNES DE REPRISE DE L'EMPLOI PRIVÉ



L'INVESTISSEMENT RÉSISTE, TIRÉ PAR LE SECTEUR DES TRANSPORTS



LA CONSOMMATION DES MÉNAGES DEMEURE ATONE



DES ÉVOLUTIONS SECTORIELLES CONTRASTÉES



L'ACTIVITÉ BANCAIRE SE MAINTIENT, MAIS S'ESOUFFLE

