

Premières tendances 4^e trimestre 2013

Léger recul de l'indicateur du climat des affaires

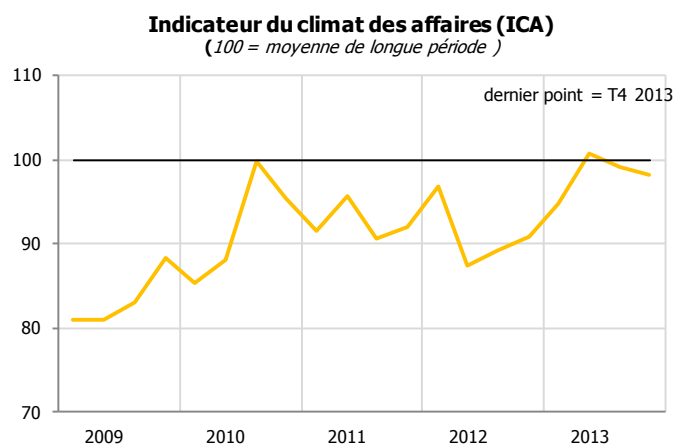
LE CLIMAT DES AFFAIRES

L'indicateur du climat des affaires (ICA) se replie à nouveau très légèrement au quatrième trimestre 2013 (-1 point), mais demeure à un niveau proche de sa moyenne de longue période.

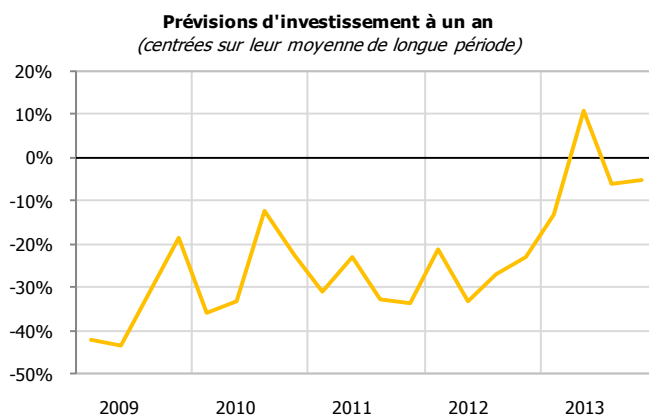
Cette évolution s'explique par l'appréciation négative portée par les chefs d'entreprise sur le trimestre écoulé, en particulier concernant l'allongement des délais de paiement en fin d'année, qui pèse sur la trésorerie.

Des prévisions d'activité revues en baisse affectent également l'indicateur.

Les intentions d'investir à un an restent défavorables, sans toutefois atteindre les niveaux très bas de ces dernières années.



Source : Enquête trimestrielle de conjoncture de l'IEOM



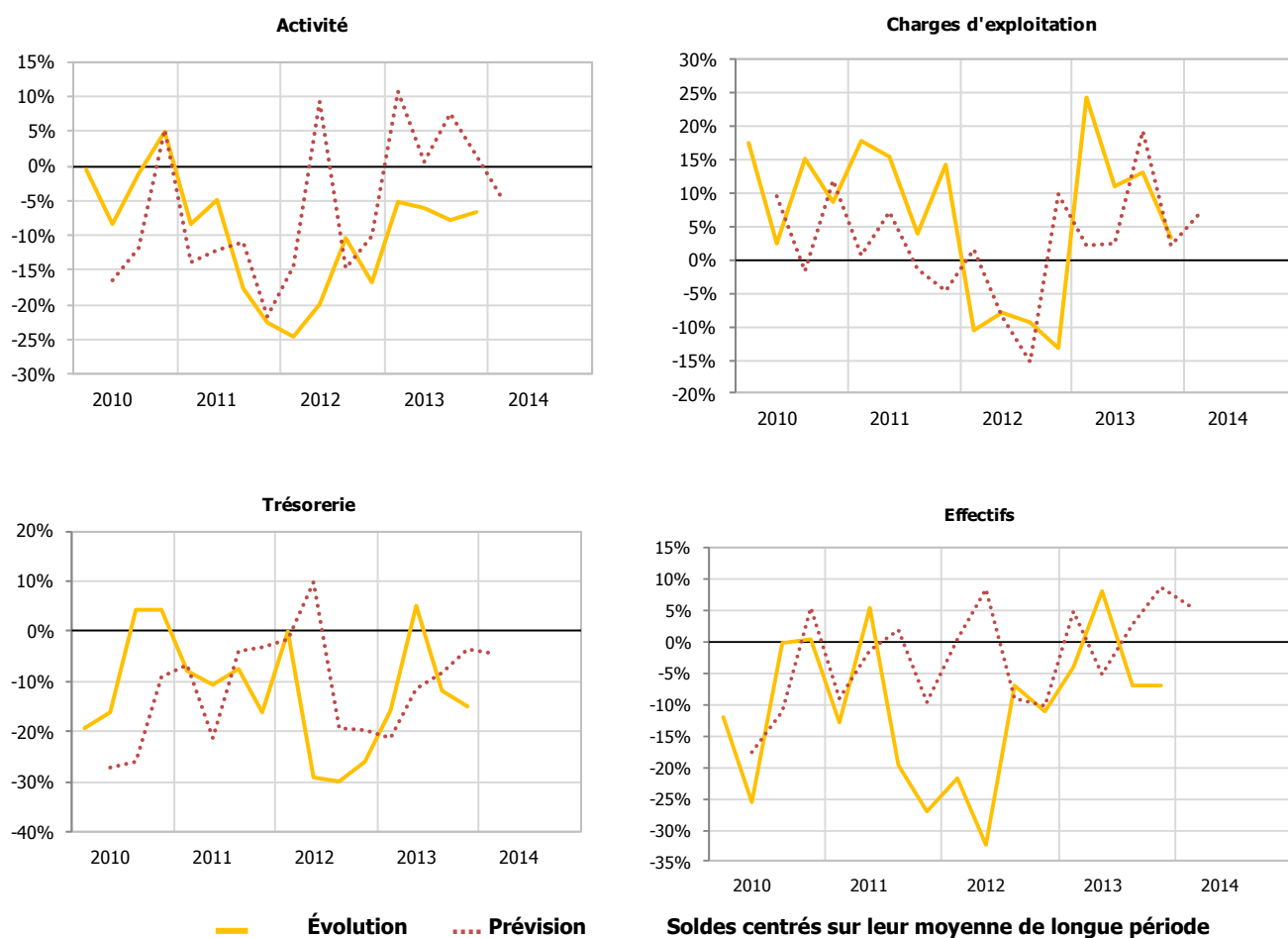
Source: Enquête de conjoncture de l'IEOM

PREMIERS RÉSULTATS DE L'ENQUÊTE

Selon les premiers résultats de l'enquête de conjoncture, l'activité est jugée en recul au quatrième trimestre, alors que les chefs d'entreprise interrogés anticipaient une stabilisation. Les charges d'exploitation s'améliorent, mais de façon moins marquée qu'au troisième trimestre, dans un contexte de repli des effectifs. Toutefois, l'allongement des délais de paiement pèse de nouveau sur la trésorerie.

Pour le premier trimestre 2014, les chefs d'entreprise sont prudents et anticipent une légère baisse de leur activité. En revanche, les prévisions relatives aux charges d'exploitation restent bien orientées et la trésorerie devrait se dégrader moins nettement, à la faveur d'une amélioration des délais de paiement.

SOLDES D'OPINION



Source : Enquête trimestrielle de conjoncture de l'IEOM – 4^e trimestre 2013 – Premiers résultats

Cette analyse, fondée sur les premiers résultats de l'enquête de conjoncture auprès des entreprises, sera approfondie dans les Tendances conjoncturelles à paraître. Les données de l'enquête seront alors affinées – notamment par secteur d'activité – et complétées par une analyse des principaux indicateurs économiques et monétaires de l'économie polynésienne (prix, marché de l'emploi, consommation, investissement, crédits à l'économie, commerce extérieur, tourisme, BTP).

MÉTHODOLOGIE

Dans le cadre de l'amélioration de l'information conjoncturelle diffusée sur les économies d'outre-mer, l'IEDOM et l'IEOM ont élaboré un indicateur synthétique du climat des affaires, suivant la méthodologie appliquée par la Banque de France pour l'analyse de la conjoncture en métropole. Cet indicateur est établi à partir des résultats de l'enquête trimestrielle de conjoncture au moyen d'une analyse en composantes principales, afin de résumer le maximum de l'information contenue dans chacune des questions de l'enquête de conjoncture. Il est centré sur sa moyenne de longue période (normée à 100) et réduit sur son écart-type (normé à 10), afin de faciliter sa lecture.

L'indicateur de climat des affaires s'interprète de la manière suivante : plus il est élevé, plus les chefs d'entreprise évaluent favorablement la conjoncture. Un niveau supérieur à 100 signifie que l'opinion des dirigeants d'entreprise interrogés sur la conjoncture est supérieure à la moyenne sur longue période.

Pour plus d'informations sur l'indicateur de climat des affaires, se référer à la note de l'Institut « Un nouvel indicateur pour aider au diagnostic conjoncturel dans l'outre-mer » parue en mars 2010 et téléchargeable gratuitement sur le site www.ieom.fr sur le lien http://www.ieom.fr/IMG/pdf/note_institut_ica_012011.pdf.

Toutes les publications de l'IEOM sont accessibles et téléchargeables gratuitement sur le site www.ieom.fr

Directeur de la publication : N. de SÈZE – Responsable de la rédaction : P.-Y. LE BIHAN – Éditeur et imprimeur : IEOM
Achevé d'imprimer : 29 janvier 2014 – Dépôt légal : janvier 2014 – ISSN 1968-6277