

## Premières tendances 1<sup>er</sup> trimestre 2014

### Une embellie et des incertitudes

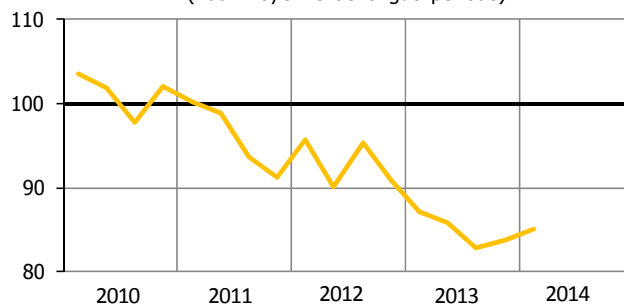
#### LE CLIMAT DES AFFAIRES

L'indicateur du climat des affaires (ICA) s'améliore légèrement au premier trimestre 2014 (+1,4 point). Il demeure toutefois bien en deçà de la moyenne de longue période (-14,9 points).

Cette évolution s'explique par une opinion moins pessimiste des chefs d'entreprise sur le trimestre à venir, à l'approche de la fin de la période électorale. La composante future (+1,8 point) contribue ainsi à l'amélioration de l'ICA alors que la composante passée continue de se détériorer (-0,4 point).

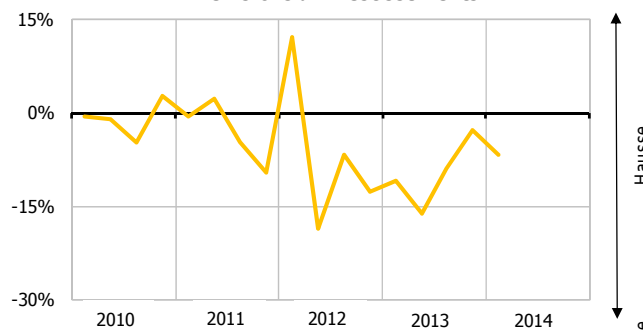
Les intentions d'investir se maintiennent cependant en baisse en raison du manque persistant de visibilité des entrepreneurs pour leurs investissements.

**Indicateur du climat des affaires (ICA)**  
(100=moyenne de longue période)



Source : enquête trimestrielle de conjoncture de l'IEOM

**Prévisions d'investissements**



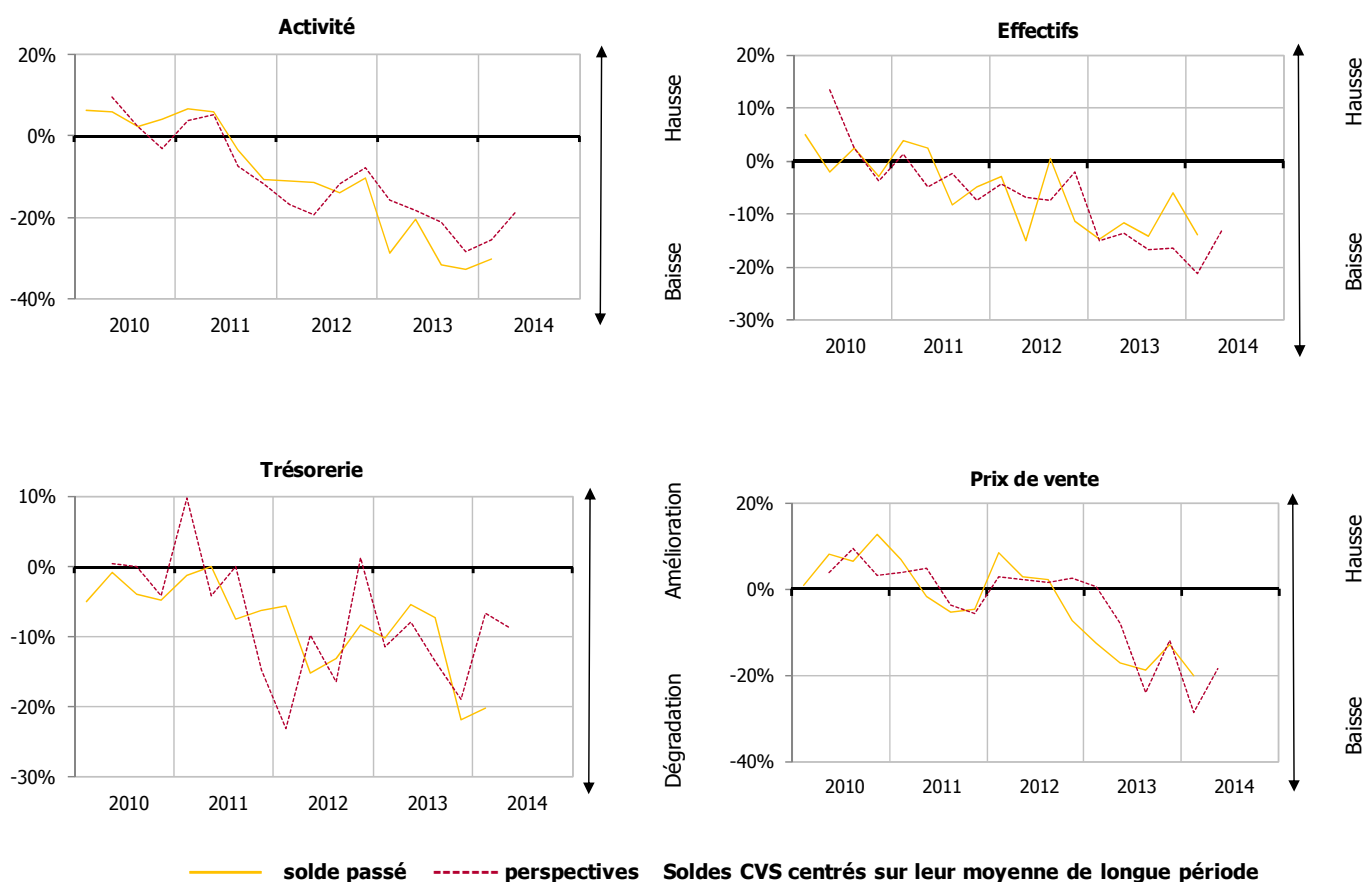
Source : enquête trimestrielle de conjoncture de l'IEOM

#### PREMIERS RÉSULTATS DE L'ENQUÊTE

Selon les premiers résultats de l'enquête de conjoncture, les entrepreneurs font état d'un nouveau repli de l'activité. Cette évolution s'accompagne d'une poursuite de la diminution des effectifs et d'une dégradation de la trésorerie, dans un contexte de baisse des prix de vente.

Les perspectives pour le trimestre à venir sont moins défavorables. Les chefs d'entreprise prévoient une moindre dégradation de l'activité, sans toutefois entrevoir un retour à la normale. Cependant les anticipations sur les effectifs restent mal orientées et la trésorerie se détériore à nouveau.

## SOLDES D'OPINION



Source : Enquête trimestrielle de conjoncture de l'IEOM – 1<sup>er</sup> trimestre 2014 – Premiers résultats

Cette analyse, basée sur les premiers résultats de l'enquête de conjoncture auprès des entreprises, sera approfondie dans les Tendances conjoncturelles à paraître. Les données de l'enquête seront alors affinées – notamment par secteur d'activité – et complétées par une analyse des principaux indicateurs économiques et monétaires de l'économie calédonienne (prix, marché de l'emploi, consommation, investissement, crédits à l'économie, commerce extérieur, nickel, tourisme, BTP).

## MÉTHODOLOGIE

Dans le cadre de l'amélioration de l'information conjoncturelle diffusée sur les économies d'outre-mer, l'IEDOM et l'IEOM ont élaboré un indicateur synthétique du climat des affaires, suivant la méthodologie appliquée par la Banque de France pour l'analyse de la conjoncture en métropole. Cet indicateur est établi à partir des résultats de l'enquête trimestrielle de conjoncture au moyen d'une analyse en composantes principales, afin de résumer le maximum de l'information contenue dans chacune des questions de l'enquête de conjoncture. Il est centré sur sa moyenne de longue période (normée à 100) et réduit sur son écart-type (normé à 10), afin de faciliter sa lecture.

L'indicateur du climat des affaires s'interprète de la manière suivante : plus il est élevé, plus les chefs d'entreprise évaluent favorablement la conjoncture. Un niveau supérieur à 100 signifie que l'opinion des dirigeants d'entreprises interrogés sur la conjoncture est supérieure à la moyenne sur longue période.

Pour plus d'informations sur l'indicateur du climat des affaires, se référer à la note de l'Institut « Un nouvel indicateur pour aider au diagnostic conjoncturel dans l'outre-mer » parue en mars 2010 et téléchargeable gratuitement sur le site [www.ieom.fr](http://www.ieom.fr) sur le lien [http://www.ieom.fr/IMG/pdf/note\\_institut\\_ica\\_032010.pdf](http://www.ieom.fr/IMG/pdf/note_institut_ica_032010.pdf).

Toutes les publications de l'IEOM sont accessibles et téléchargeables gratuitement sur le site [www.ieom.fr](http://www.ieom.fr)

Directeur de la publication : Nicolas de SEZE – Responsable de la rédaction : Charles APANON

Editeur et imprimeur : IEOM

Achévé d'imprimer : 5 mai 2014 – Dépôt légal : mai 2014 – ISSN 1968-6277