

Premières tendances 3^e trimestre 2014

Le climat des affaires toujours favorablement orienté

LE CLIMAT DES AFFAIRES

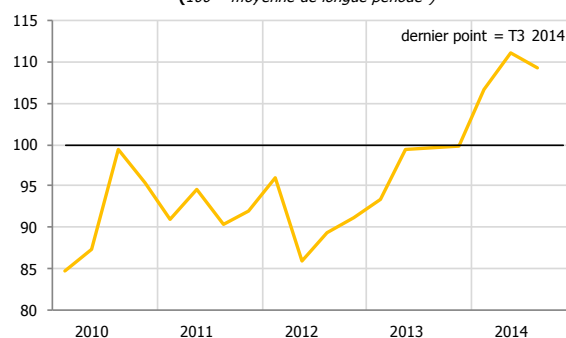
L'indicateur du climat des affaires (ICA) fléchit légèrement au troisième trimestre 2014 (-1,7 point), mais reste solidement établi au dessus de sa moyenne de longue période (+9,3 points) pour le troisième trimestre consécutif.

Ce léger tassement s'explique principalement par des anticipations moins favorables des chefs d'entreprise sur le trimestre à venir, notamment sur leur trésorerie et le niveau d'activité escompté pour la fin d'année.

Dans une moindre mesure, le jugement des professionnels sur le trimestre passé, moins dynamique qu'espéré, pèse également sur l'indicateur.

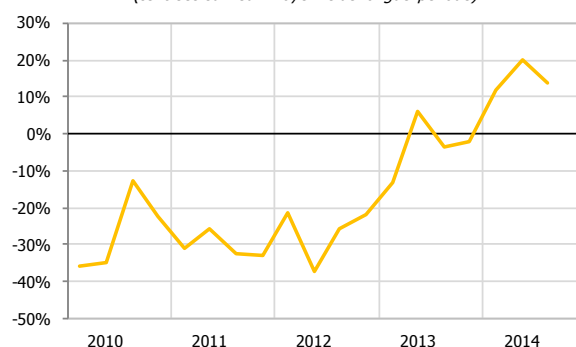
Dans ce contexte, les intentions d'investir à un an restent favorablement orientées, mais ont été revues à la baisse.

Indicateur du climat des affaires (ICA)
(100 = moyenne de longue période)



Source : Enquête trimestrielle de conjoncture de l'IEOM

Prévisions d'investissement à un an
(centrées sur leur moyenne de longue période)



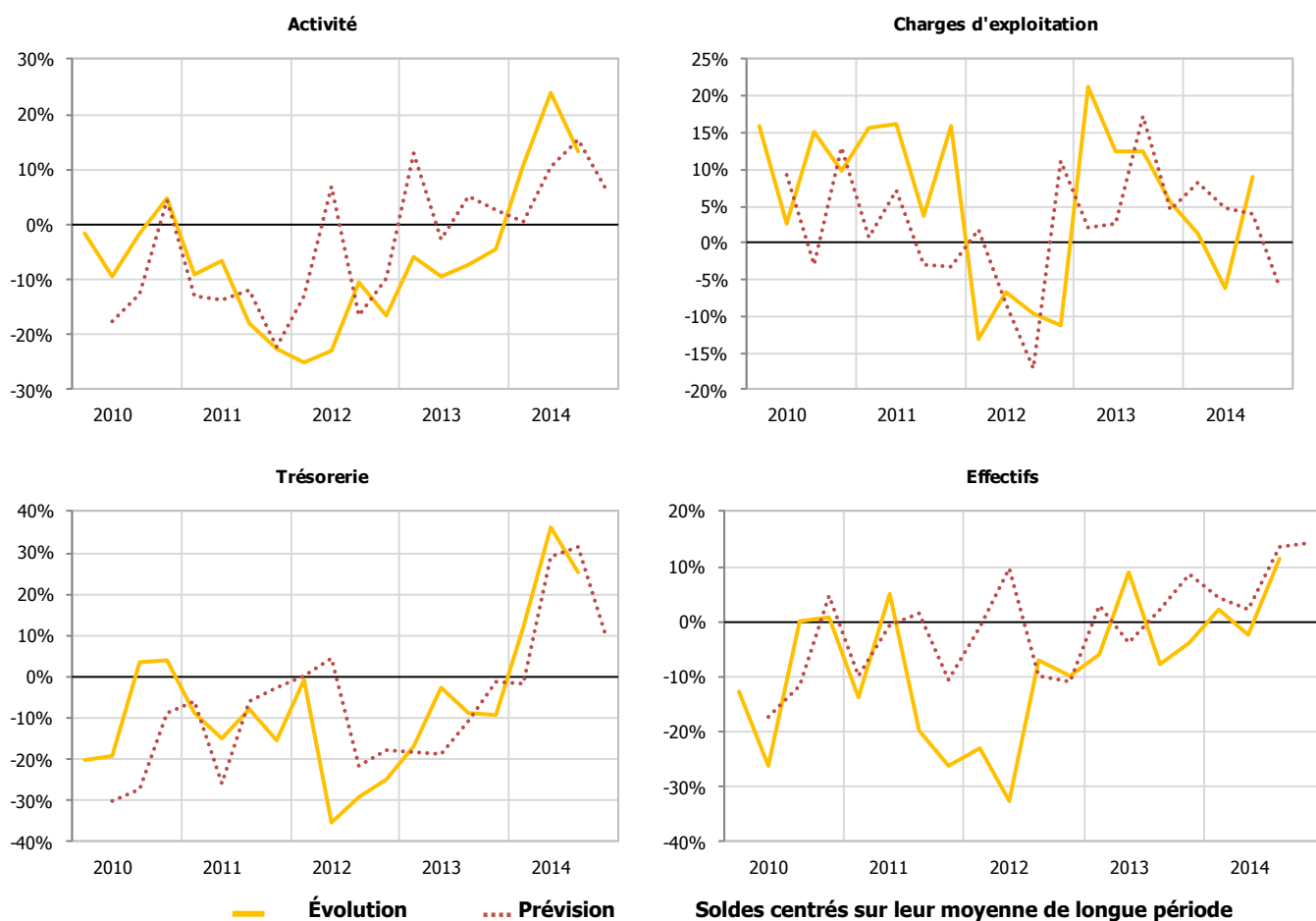
Source: Enquête de conjoncture de l'IEOM

PREMIERS RÉSULTATS DE L'ENQUÊTE

Selon les premiers résultats de l'enquête de conjoncture, l'activité est en hausse au troisième trimestre, mais à un rythme moins élevé que ne l'avaient anticipé les chefs d'entreprise en juin 2014. Cette évolution s'accompagne d'une réduction des charges d'exploitation et d'une amélioration de la situation de trésorerie, qui bénéficie de la bonne tenue des prix de vente et de meilleurs délais de paiement.

Pour le quatrième trimestre 2014, les chefs d'entreprise interrogés restent optimistes mais prévoient une amélioration plus mesurée de leur courant d'affaires et de leur trésorerie. Ils montrent en revanche quelques inquiétudes sur l'évolution de leurs charges.

SOLDES D'OPINION



Source : Enquête trimestrielle de conjoncture de l'IEOM – 3^e trimestre 2014 – Premiers résultats

Cette analyse, fondée sur les premiers résultats de l'enquête de conjoncture auprès des entreprises, sera approfondie dans les Tendances conjoncturelles à paraître. Les données de l'enquête seront alors affinées – notamment par secteur d'activité – et complétées par une analyse des principaux indicateurs économiques et monétaires de l'économie polynésienne (prix, marché de l'emploi, consommation, investissement, crédits à l'économie, commerce extérieur, tourisme, BTP).

MÉTHODOLOGIE

Dans le cadre de l'amélioration de l'information conjoncturelle diffusée sur les économies d'outre-mer, l'IEDOM et l'IEOM ont élaboré un indicateur synthétique du climat des affaires, suivant la méthodologie appliquée par la Banque de France pour l'analyse de la conjoncture en métropole. Cet indicateur est établi à partir des résultats de l'enquête trimestrielle de conjoncture au moyen d'une analyse en composantes principales, afin de résumer le maximum de l'information contenue dans chacune des questions de l'enquête de conjoncture. Il est centré sur sa moyenne de longue période (normée à 100) et réduit sur son écart-type (normé à 10), afin de faciliter sa lecture.

L'indicateur de climat des affaires s'interprète de la manière suivante : plus il est élevé, plus les chefs d'entreprise évaluent favorablement la conjoncture. Un niveau supérieur à 100 signifie que l'opinion des dirigeants d'entreprise interrogés sur la conjoncture est supérieure à la moyenne sur longue période.

Pour plus d'informations sur l'indicateur de climat des affaires, se référer à la note de l'Institut « Un nouvel indicateur pour aider au diagnostic conjoncturel dans l'outre-mer » parue en mars 2010 et téléchargeable gratuitement sur le site www.ieom.fr sur le lien http://www.ieom.fr/IMG/pdf/note_institut_ica_012011.pdf.

Toutes les publications de l'IEOM sont accessibles et téléchargeables gratuitement sur le site www.ieom.fr

Directeur de la publication : N. de SÈZE – Responsable de la rédaction : P.-Y. LE BIHAN – Éditeur et imprimeur : IEOM
Achevé d'imprimer : 20 octobre 2014 – Dépôt légal : octobre 2014 – ISSN 1968-6277