

Premières tendances 4^e trimestre 2014

La confiance persiste en fin d'année

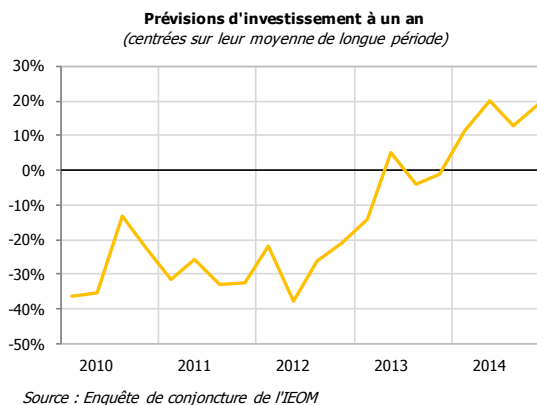
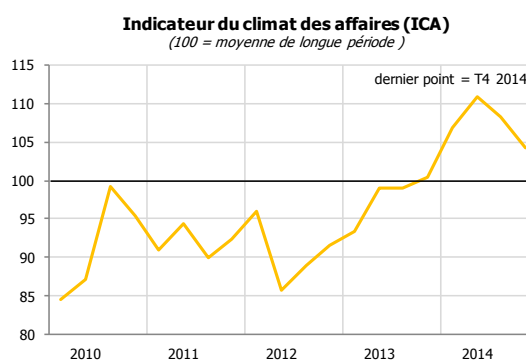
LE CLIMAT DES AFFAIRES

L'indicateur du climat des affaires (ICA) fléchit de nouveau au quatrième trimestre 2014 (-4 points), mais demeure établi au-dessus de sa moyenne de longue période (+4 points), comme il l'a été tout au long de l'année.

Ce repli de l'indicateur s'explique principalement par l'appréciation moins favorable portée par les chefs d'entreprise sur le niveau d'activité et de trésorerie en fin d'année.

En revanche, les professionnels interrogés restent optimistes pour le trimestre à venir. Ils anticipent en particulier une amélioration de leur trésorerie, en dépit d'une activité attendue en baisse.

Dans ce contexte encore favorable, les intentions d'investir à un an restent bien orientées, confirmant le maintien de la confiance des entrepreneurs sur le moyen terme.

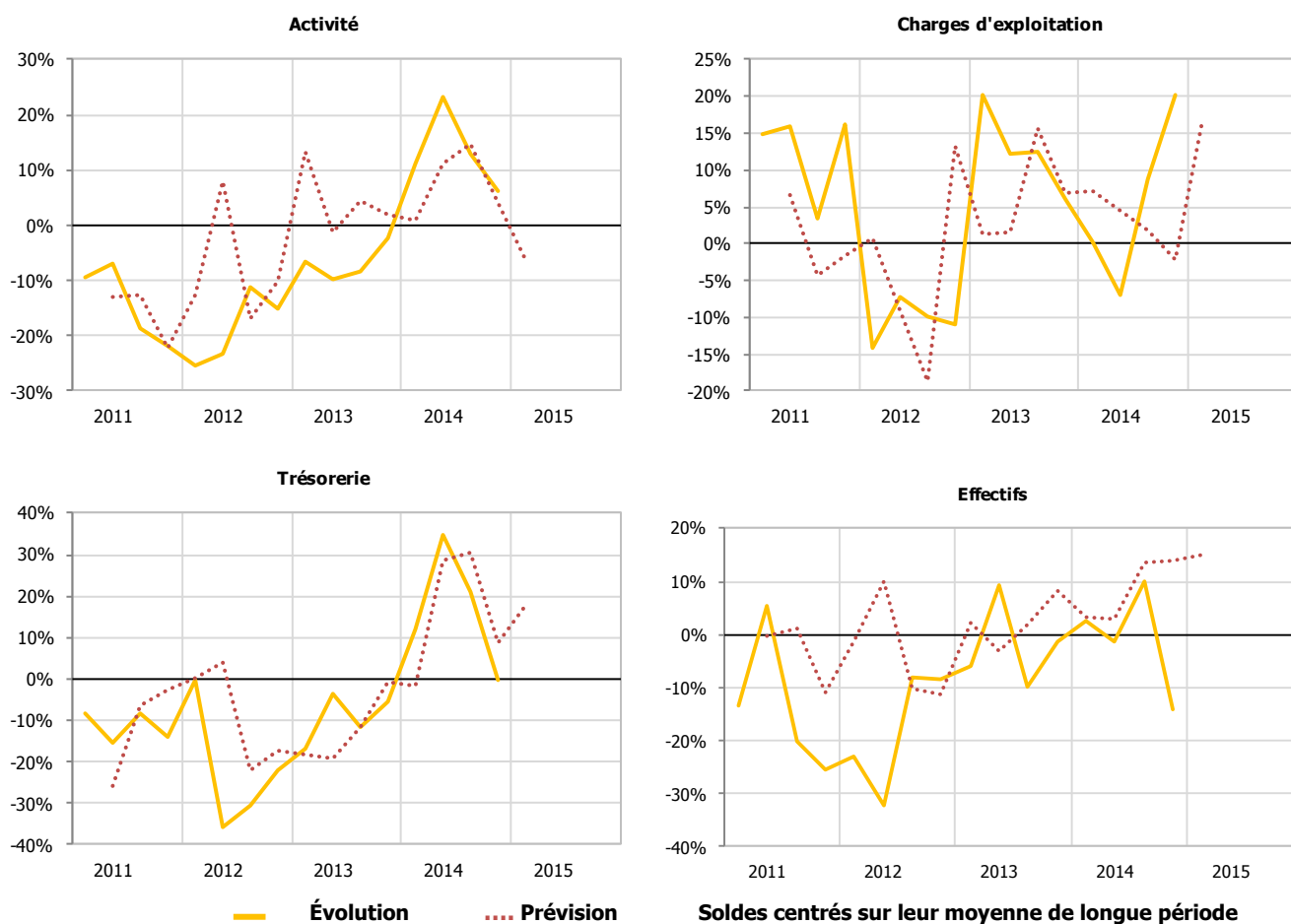


PREMIERS RÉSULTATS DE L'ENQUÊTE

Selon les premiers résultats de l'enquête de conjoncture, l'activité continue de progresser au quatrième trimestre, mais à un rythme moins soutenu, conformément aux anticipations formulées par les chefs d'entreprise en septembre 2014. Cette progression s'accompagne d'une nette réduction des charges d'exploitation et du maintien des délais de paiement.

Pour le premier trimestre 2015, les chefs d'entreprise interrogés anticipent en revanche une dégradation mesurée de leur activité, pour la première fois depuis le printemps 2013. La trésorerie et les charges d'exploitation devraient toutefois s'améliorer, et les prévisions de recrutement restent orientées à la hausse.

SOLDES D'OPINION



Source : Enquête trimestrielle de conjoncture de l'IEOM – 4^e trimestre 2014 – Premiers résultats

Cette analyse, fondée sur les premiers résultats de l'enquête de conjoncture auprès des entreprises, sera approfondie dans les Tendances conjoncturelles à paraître. Les données de l'enquête seront alors affinées – notamment par secteur d'activité – et complétées par une analyse des principaux indicateurs économiques et monétaires de l'économie polynésienne (prix, marché de l'emploi, consommation, investissement, crédits à l'économie, commerce extérieur, tourisme, BTP).

MÉTHODOLOGIE

Dans le cadre de l'amélioration de l'information conjoncturelle diffusée sur les économies d'outre-mer, l'IEDOM et l'IEOM ont élaboré un indicateur synthétique du climat des affaires, suivant la méthodologie appliquée par la Banque de France pour l'analyse de la conjoncture en métropole. Cet indicateur est établi à partir des résultats de l'enquête trimestrielle de conjoncture au moyen d'une analyse en composantes principales, afin de résumer le maximum de l'information contenue dans chacune des questions de l'enquête de conjoncture. Il est centré sur sa moyenne de longue période (normée à 100) et réduit sur son écart-type (normé à 10), afin de faciliter sa lecture.

L'indicateur de climat des affaires s'interprète de la manière suivante : plus il est élevé, plus les chefs d'entreprise évaluent favorablement la conjoncture. Un niveau supérieur à 100 signifie que l'opinion des dirigeants d'entreprise interrogés sur la conjoncture est supérieure à la moyenne sur longue période.

Pour plus d'informations sur l'indicateur de climat des affaires, se référer à la note de l'Institut « Un nouvel indicateur pour aider au diagnostic conjoncturel dans l'outre-mer » parue en mars 2010 et téléchargeable gratuitement sur le site www.ieom.fr sur le lien http://www.ieom.fr/IMG/pdf/note_institut_ica_012011.pdf.

Toutes les publications de l'IEOM sont accessibles et téléchargeables gratuitement sur le site www.ieom.fr

Directeur de la publication : N. de SÈZE – Responsable de la rédaction : P.-Y. LE BIHAN – Éditeur et imprimeur : IEOM
Achevé d'imprimer : 28 janvier 2015 – Dépôt légal : janvier 2015 – ISSN 1968-6277