

Premières tendances 1^{er} trimestre 2015

Un début d'année bien orienté

LE CLIMAT DES AFFAIRES

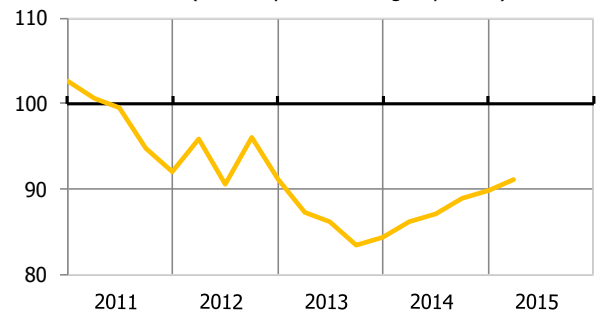
L'indicateur du climat des affaires (ICA), qui résume l'opinion des professionnels interrogés sur la conjoncture, continue à progresser au premier trimestre 2015 (+1,2 point sur le trimestre), poursuivant ainsi la dynamique amorcée fin 2013. Il reste en deçà de sa moyenne de longue période (-8,9 points).

La progression de l'ICA repose ce trimestre encore sur une amélioration de l'opinion des chefs d'entreprise pour le trimestre à venir (+0,7 point), concernant notamment le courant d'affaires et les délais de paiement.

Pour le trimestre écoulé, leur opinion est également plus favorable (+0,5 point), en particulier sur la trésorerie et les effectifs.

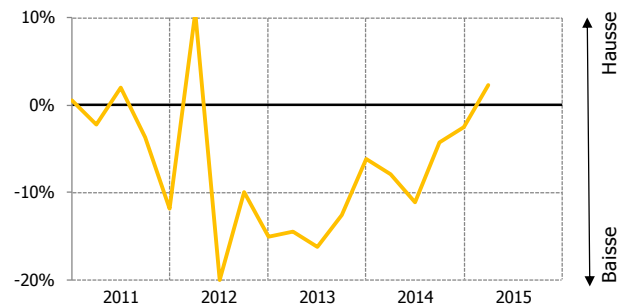
Les intentions d'investir à un an continuent à progresser et ressortent désormais supérieures à leur niveau de longue période pour la première fois depuis début 2012.

Indicateur du climat des affaires (ICA)
(100=moyenne de longue période)



Source : enquête trimestrielle de conjoncture de l'IEOM

Prévisions d'investissements



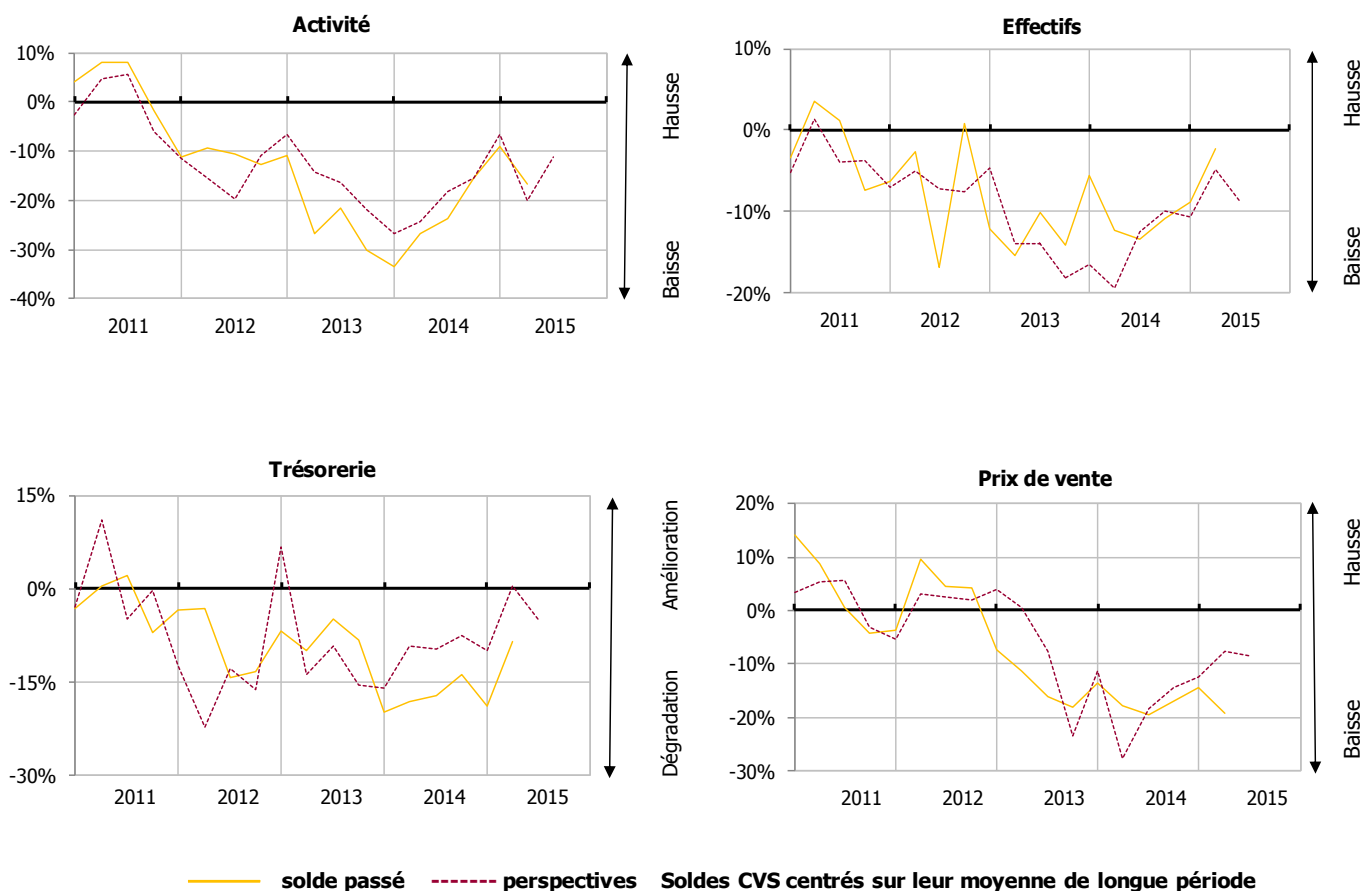
Source : enquête trimestrielle de conjoncture de l'IEOM

PREMIERS RÉSULTATS DE L'ENQUÊTE

Selon les premiers résultats de l'enquête, l'activité économique est jugée dégradée sur le trimestre écoulé, conformément aux prévisions des professionnels au dernier trimestre 2014. Cette évolution s'accompagne toutefois d'une meilleure opinion concernant la trésorerie, les délais de paiement, ainsi que les effectifs. Les prix de vente pratiqués sont toujours considérés comme orientés à la baisse.

Les anticipations sur le niveau d'activité et les délais de paiement pour le deuxième trimestre 2015 s'améliorent, tandis que celles concernant la trésorerie et les effectifs se dégradent. Enfin, les chefs d'entreprise anticipent une légère baisse des prix pour le trimestre à venir.

SOLDES D'OPINION



Source : Enquête trimestrielle de conjoncture de l'IEOM – 1^{er} trimestre 2015 – Premiers résultats

Cette analyse, basée sur les premiers résultats de l'enquête de conjoncture auprès des entreprises, sera approfondie dans les Tendances conjoncturelles à paraître. Les données de l'enquête seront alors affinées – notamment par secteur d'activité – et complétées par une analyse des principaux indicateurs économiques et monétaires de l'économie calédonienne (prix, marché de l'emploi, consommation, investissement, crédits à l'économie, commerce extérieur, nickel, tourisme, BTP).

MÉTHODOLOGIE

Dans le cadre de l'amélioration de l'information conjoncturelle diffusée sur les économies d'outre-mer, l'IEDOM et l'IEOM ont élaboré un indicateur synthétique du climat des affaires, suivant la méthodologie appliquée par la Banque de France pour l'analyse de la conjoncture en métropole. Cet indicateur est établi à partir des résultats de l'enquête trimestrielle de conjoncture au moyen d'une analyse en composantes principales, afin de résumer le maximum de l'information contenue dans chacune des questions de l'enquête de conjoncture. Il est centré sur sa moyenne de longue période (normée à 100) et réduit sur son écart-type (normé à 10), afin de faciliter sa lecture.

L'indicateur du climat des affaires s'interprète de la manière suivante : plus il est élevé, plus les chefs d'entreprise évaluent favorablement la conjoncture. Un niveau supérieur à 100 signifie que l'opinion des dirigeants d'entreprises interrogés sur la conjoncture est supérieure à la moyenne sur longue période.

Pour plus d'informations sur l'indicateur du climat des affaires, se référer à la note de l'Institut « Un nouvel indicateur pour aider au diagnostic conjoncturel dans l'outre-mer » parue en mars 2010 et téléchargeable gratuitement sur le site www.ieom.fr sur le lien http://www.ieom.fr/IMG/pdf/note_institut_ica_032010.pdf.

Toutes les publications de l'IEOM sont accessibles et téléchargeables gratuitement sur le site www.ieom.fr

Directeur de la publication : Nicolas de SEZE – Responsable de la rédaction : Charles APANON

Editeur et imprimeur : IEOM

Achevé d'imprimer : 29 avril 2015 – Dépôt légal : avril 2015 – ISSN 1968-6277