

## Premières tendances 2<sup>e</sup> trimestre 2015

### Rebond du climat des affaires

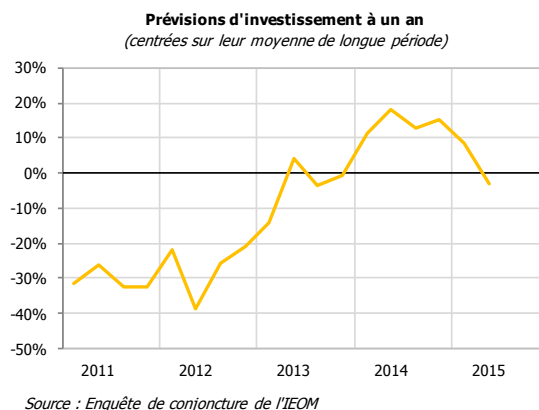
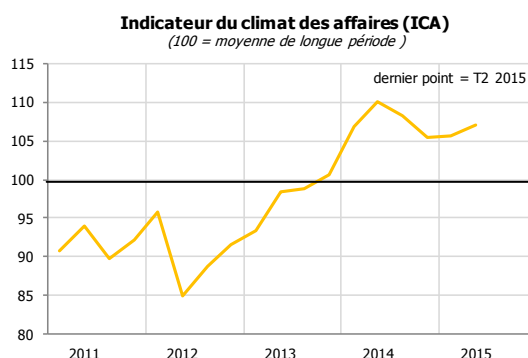
#### LE CLIMAT DES AFFAIRES

L'indicateur du climat des affaires (ICA) connaît un rebond au deuxième trimestre 2015 (+1,3 point), confortant ainsi sa position établie nettement au-dessus de sa moyenne de longue période depuis un an et demi.

Cet affermissement de l'indicateur, après deux trimestres de repli suivis d'une période de stabilisation, reflète un léger regain de l'activité au cours du trimestre écoulé, atténuant un début d'année mal orienté.

Pour le deuxième trimestre consécutif, les effectifs affichent une progression qui se confirmerait au prochain trimestre.

Face à une conjoncture convalescente, la prudence accrue des entrepreneurs sur l'évolution à moyen terme de leur activité se répercute sur leurs prévisions d'investissement qui, pour la première fois depuis 2013, sont mal orientées. Attentifs au contexte politique et à l'évolution du dispositif national de défiscalisation, les chefs d'entreprise se montrent enclins à reporter leurs investissements à une date ultérieure.

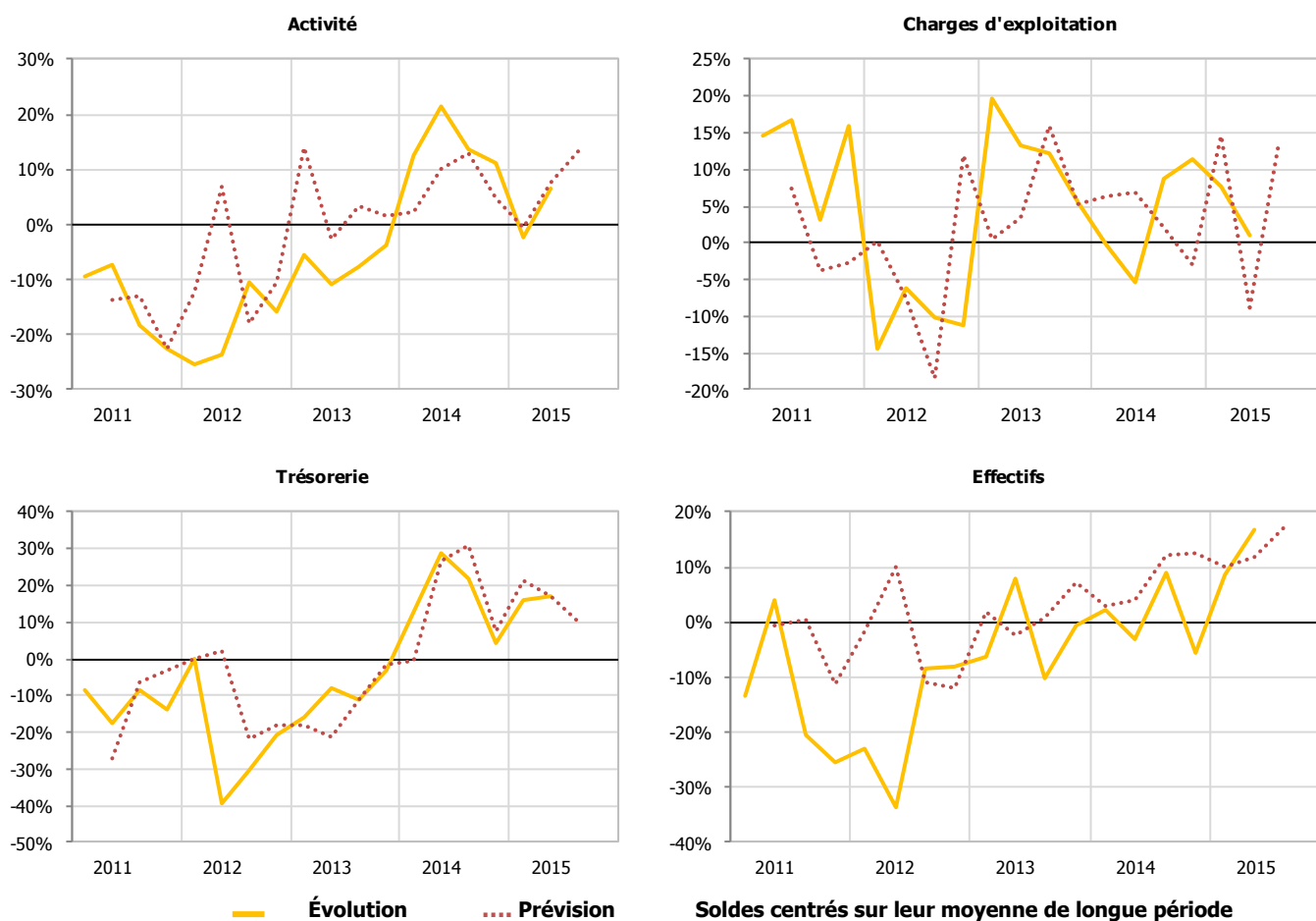


#### PREMIERS RÉSULTATS DE L'ENQUÊTE

Selon les premiers résultats de l'enquête de conjoncture, l'activité connaît un rebond au deuxième trimestre 2015, après un fléchissement en début d'année, portée par des résultats plus favorables dans les secteurs des services marchands et du tourisme. Les entrepreneurs confortent leur trésorerie grâce à l'amélioration des délais de paiement et à la stabilisation des charges d'exploitation. Dans un contexte d'inflation nulle, les prix se rétablissent après avoir chuté au premier trimestre.

Pour le trimestre à venir, les chefs d'entreprise interrogés prévoient la poursuite d'une amélioration de leur activité, notamment dans les services et le tourisme. La trésorerie et les charges d'exploitation devraient également continuer à s'améliorer.

## SOLDES D'OPINION



Source : Enquête trimestrielle de conjoncture de l'IEOM – 2<sup>e</sup> trimestre 2015 – Premiers résultats

Cette analyse, fondée sur les premiers résultats de l'enquête de conjoncture auprès des entreprises, sera approfondie dans les Tendances conjoncturelles à paraître. Les données de l'enquête seront alors affinées – notamment par secteur d'activité – et complétées par une analyse des principaux indicateurs économiques et monétaires de l'économie polynésienne (prix, marché de l'emploi, consommation, investissement, crédits à l'économie, commerce extérieur, tourisme, BTP).

## MÉTHODOLOGIE

Dans le cadre de l'amélioration de l'information conjoncturelle diffusée sur les économies d'outre-mer, l'IEDOM et l'IEOM ont élaboré un indicateur synthétique du climat des affaires, suivant la méthodologie appliquée par la Banque de France pour l'analyse de la conjoncture en métropole. Cet indicateur est établi à partir des résultats de l'enquête trimestrielle de conjoncture au moyen d'une analyse en composantes principales, afin de résumer le maximum de l'information contenue dans chacune des questions de l'enquête de conjoncture. Il est centré sur sa moyenne de longue période (normée à 100) et réduit sur son écart-type (normé à 10), afin de faciliter sa lecture.

L'indicateur de climat des affaires s'interprète de la manière suivante : plus il est élevé, plus les chefs d'entreprise évaluent favorablement la conjoncture. Un niveau supérieur à 100 signifie que l'opinion des dirigeants d'entreprise interrogés sur la conjoncture est supérieure à la moyenne sur longue période.

Pour plus d'informations sur l'indicateur de climat des affaires, se référer à la note de l'Institut « Un nouvel indicateur pour aider au diagnostic conjoncturel dans l'outre-mer » parue en mars 2010 et téléchargeable gratuitement sur le site [www.ieom.fr](http://www.ieom.fr) sur le lien [http://www.ieom.fr/IMG/pdf/note\\_institut\\_ica\\_032010.pdf](http://www.ieom.fr/IMG/pdf/note_institut_ica_032010.pdf).

Toutes les publications de l'IEOM sont accessibles et téléchargeables gratuitement sur le site [www.ieom.fr](http://www.ieom.fr)

Directeur de la publication : N. de SÈZE – Responsable de la rédaction : P.-Y. LE BIHAN – Éditeur et imprimeur : IEOM  
Achevé d'imprimer : juillet 2015 – Dépôt légal : juillet 2015 – ISSN 1968-6277