

Premières tendances 3^e trimestre 2015

Dégradation marquée du climat des affaires

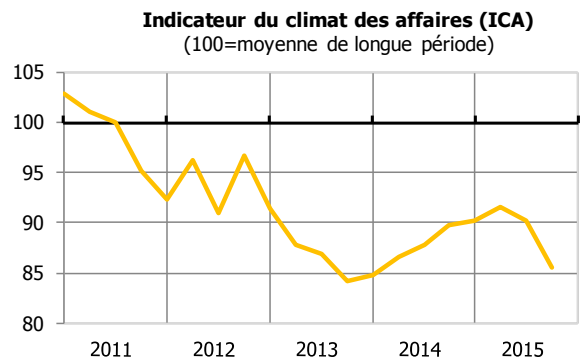
LE CLIMAT DES AFFAIRES

L'indicateur du climat des affaires (ICA), qui résume l'opinion des entrepreneurs interrogés sur la conjoncture, se replie de 4,8 points au troisième trimestre 2015, s'établissant à 85,5. Il retombe ainsi quasiment au niveau du point bas du troisième trimestre 2013, à 14,5 points de sa moyenne de longue période.

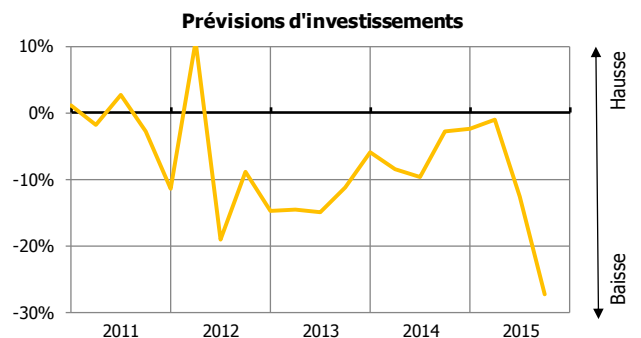
Ce recul marqué de l'ICA s'explique principalement par la dégradation de l'opinion des chefs d'entreprise sur le trimestre écoulé (-2,9 points), en net contraste avec leur opinion très favorable sur le déroulement du deuxième trimestre.

De nombreux entrepreneurs font en effet état d'une baisse de leur activité, qu'ils mettent en lien avec les blocages issus du conflit des rouleurs au mois d'août.

Pour le trimestre à venir, les professionnels interrogés se montrent pessimistes (-1,9 point). Leurs intentions d'investir à un an se dégradent fortement, dans un contexte de climat économique et social incertain.



Source : enquête trimestrielle de conjoncture de l'IEOM



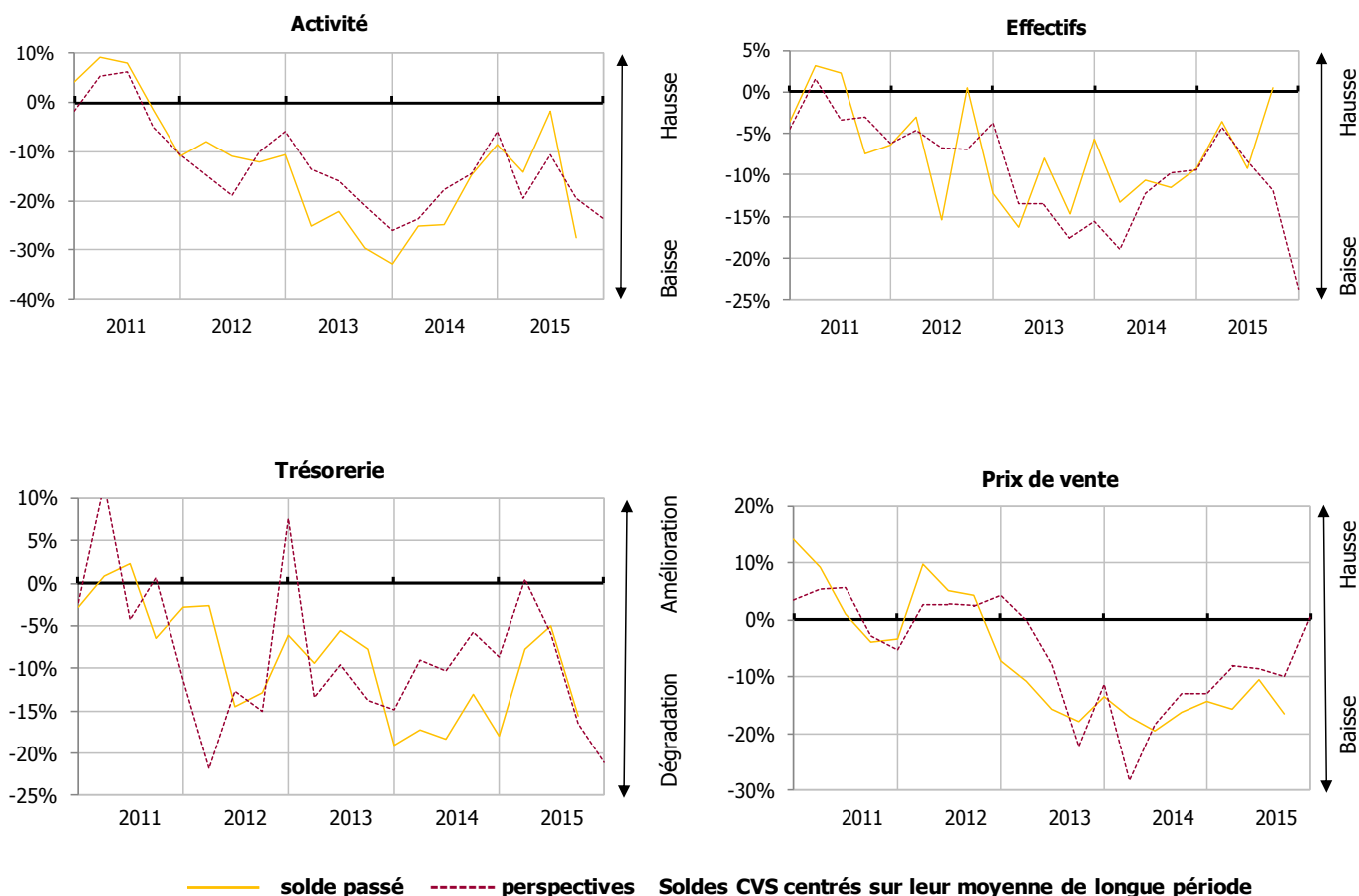
Source : enquête trimestrielle de conjoncture de l'IEOM

PREMIERS RÉSULTATS DE L'ENQUÊTE

Selon les premiers résultats de l'enquête, l'activité baisse fortement au troisième trimestre, s'accompagnant d'une dégradation de la trésorerie des entreprises. Ce tassement ne se fait néanmoins pas encore sentir sur les effectifs : le solde d'opinion sur ce poste se redresse et retrouve son niveau de longue période. Les prix de vente pratiqués sont quant à eux toujours considérés comme orientés à la baisse.

Pour le dernier trimestre 2015, les professionnels sont nombreux à anticiper une nouvelle dégradation de l'activité et de la trésorerie, accompagnée d'une baisse de leurs effectifs.

SOLDES D'OPINION



Source : enquête trimestrielle de conjoncture de l'IEOM – 3^e trimestre 2015 – Premiers résultats

Cette analyse, basée sur les premiers résultats de l'enquête de conjoncture auprès des entreprises, sera approfondie dans les Tendances conjoncturelles à paraître. Les données de l'enquête seront alors affinées – notamment par secteurs d'activité – et complétées par une analyse des principaux indicateurs économiques et monétaires de l'économie calédonienne (prix, marché de l'emploi, consommation, investissement, crédits à l'économie, commerce extérieur, nickel, tourisme, BTP).

MÉTHODOLOGIE

Dans le cadre de l'amélioration de l'information conjoncturelle diffusée sur les économies d'outre-mer, l'IEDOM et l'IEOM ont élaboré un indicateur synthétique du climat des affaires, suivant la méthodologie appliquée par la Banque de France pour l'analyse de la conjoncture en métropole. Cet indicateur est établi à partir des résultats de l'enquête trimestrielle de conjoncture au moyen d'une analyse en composantes principales, afin de résumer le maximum de l'information contenue dans chacune des questions de l'enquête de conjoncture. Il est centré sur sa moyenne de longue période (normée à 100) et réduit sur son écart-type (normé à 10), afin de faciliter sa lecture.

L'indicateur du climat des affaires s'interprète de la manière suivante : plus il est élevé, plus les chefs d'entreprise évaluent favorablement la conjoncture. Un niveau supérieur à 100 signifie que l'opinion des dirigeants d'entreprise interrogés sur la conjoncture est supérieure à la moyenne sur longue période.

Pour plus d'informations sur l'indicateur du climat des affaires, se référer à la note de l'Institut « Un nouvel indicateur pour aider au diagnostic conjoncturel dans l'outre-mer » parue en mars 2010 et téléchargeable gratuitement sur le site www.ieom.fr sur le lien http://www.ieom.fr/IMG/pdf/note_institut_ica_032010.pdf.

Toutes les publications de l'IEOM sont accessibles et téléchargeables gratuitement sur le site www.ieom.fr

Directeur de la publication : Hervé GONSARD – Responsable de la rédaction : Charles APANON
Editeur et imprimeur : IEOM

Achévé d'imprimer : 2 novembre 2015 – Dépôt légal : novembre 2015 – ISSN 1968-6277