

# Premières tendances

## 1<sup>er</sup> trimestre 2017

### La conjoncture reste favorable

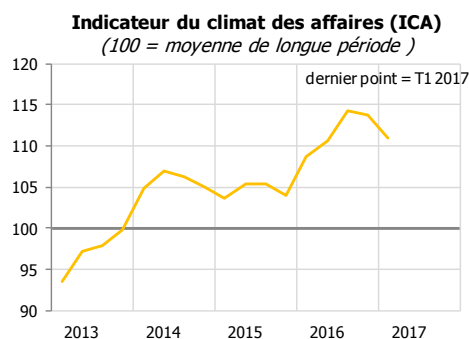
#### LE CLIMAT DES AFFAIRES

L'indicateur de climat des affaires (ICA) diminue de 3 points pour s'établir à 111,0 au premier trimestre 2017, un niveau bien supérieur à sa moyenne de longue période.

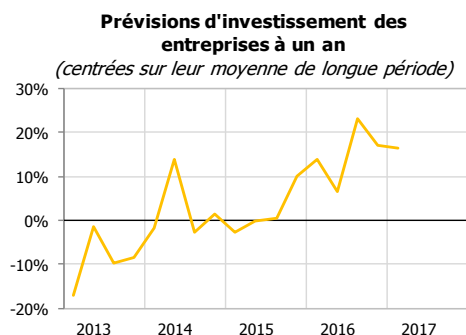
La stabilisation des prix et de la trésorerie observée par les professionnels au premier trimestre 2017 contribue à la baisse de l'ICA, tout comme la moindre amélioration de l'activité.

L'évolution de l'ICA est également liée à la moindre progression de l'activité anticipée par les entreprises pour le deuxième trimestre. En revanche, les perspectives de recrutement sont, toujours haussières, ce qui tempère la baisse de l'ICA.

Les prévisions d'investissement à un an des chefs d'entreprise restent bien orientées.



Source : Enquête trimestrielle de conjoncture de l'IEOM



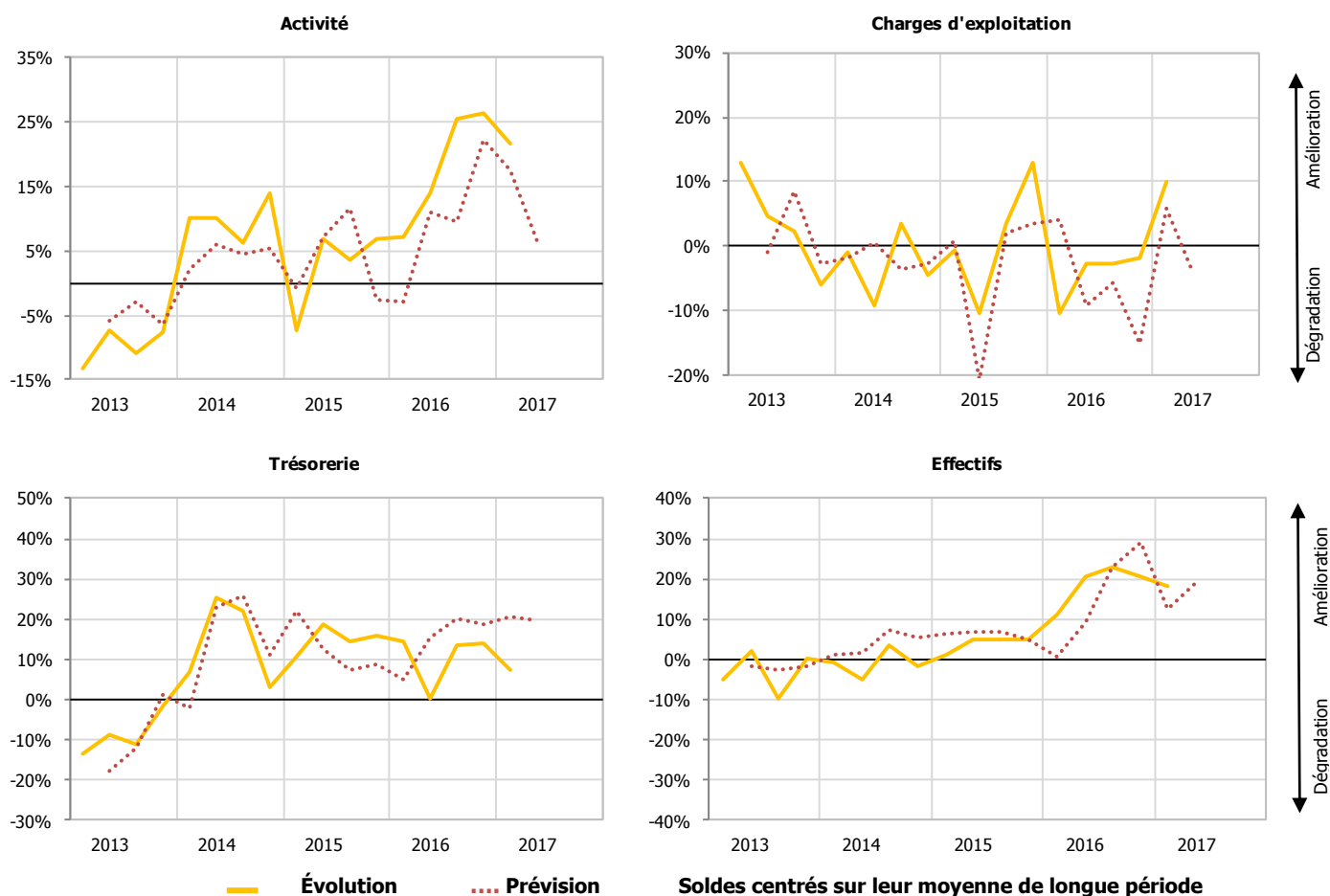
Source : Enquête de conjoncture de l'IEOM

#### PREMIERS RÉSULTATS DE L'ENQUÊTE

Au premier trimestre 2017, les professionnels répondant à l'enquête de conjoncture de l'IEOM indiquent que leur activité est restée bien orientée et s'est accompagnée d'une hausse de leurs effectifs, sans toutefois grever leurs charges d'exploitation. En revanche, leur situation de trésorerie est relativement stable, dans un contexte de prix de vente inchangés et d'amélioration des délais de paiement de leur clientèle.

Pour le deuxième trimestre 2017, les chefs d'entreprise anticipent une activité moins dynamique, sans pour autant renoncer à embaucher. Ils escomptent une amélioration de leur trésorerie, favorisée par une réduction des délais de paiement de leur clientèle.

## SOLDES D'OPINION



Source : Enquête trimestrielle de conjoncture de l'IEOM – 1<sup>er</sup> trimestre 2017 – Premiers résultats

Cette analyse, fondée sur les premiers résultats de l'enquête de conjoncture auprès des entreprises, sera approfondie dans les *Tendances conjoncturelles* à paraître. Les données de l'enquête seront alors affinées – notamment par secteur d'activité – et complétées par une analyse des principaux indicateurs économiques et monétaires de l'économie polynésienne (prix, marché de l'emploi, consommation, investissement, crédits à l'économie, commerce extérieur, tourisme, BTP).

## MÉTHODOLOGIE

Dans le cadre de l'amélioration de l'information conjoncturelle diffusée sur les économies d'outre-mer, l'IEDOM et l'IEOM ont élaboré un indicateur synthétique du climat des affaires, suivant la méthodologie appliquée par la Banque de France pour l'analyse de la conjoncture en métropole. Cet indicateur est établi à partir des résultats de l'enquête trimestrielle de conjoncture au moyen d'une analyse en composantes principales, afin de résumer le maximum de l'information contenue dans chacune des questions de l'enquête de conjoncture. Il est centré sur sa moyenne de longue période (normée à 100) et réduit sur son écart-type (normé à 10), afin de faciliter sa lecture.

L'indicateur du climat des affaires s'interprète de la manière suivante : plus il est élevé, plus les chefs d'entreprise évaluent favorablement la conjoncture. Un niveau supérieur à 100 signifie que l'opinion des dirigeants d'entreprise interrogés sur la conjoncture est supérieure à la moyenne de longue période.

Pour plus d'informations sur l'indicateur du climat des affaires, se référer à la note de l'Institut « Un nouvel indicateur pour aider au diagnostic conjoncturel dans l'Outre-mer » parue en mars 2010 et téléchargeable gratuitement sur le site [www.ieom.fr](http://www.ieom.fr) sur le lien [http://www.ieom.fr/IMG/pdf/note\\_institut\\_ica\\_032010.pdf](http://www.ieom.fr/IMG/pdf/note_institut_ica_032010.pdf).

Toutes les publications de l'IEOM sont accessibles et téléchargeables gratuitement sur le site [www.ieom.fr](http://www.ieom.fr)

Directeur de la publication : C. PERIOU – Responsable de la rédaction : S. NATIER – Éditeur et imprimeur : IEOM  
Achévé d'imprimer : mai 2017 – Dépôt légal : mai 2017 – ISSN 1968-6277