

Premières tendances 1^{er} trimestre 2011

Amélioration inattendue du climat des affaires

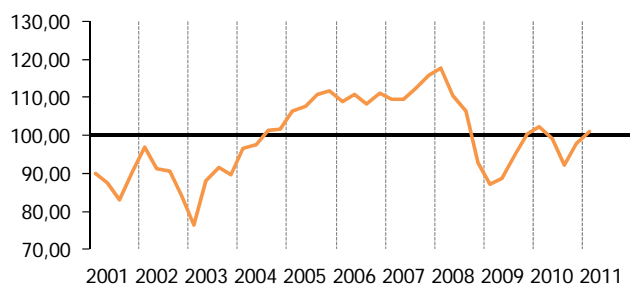
LE CLIMAT DES AFFAIRES

Bien que le premier trimestre ait été marqué par le passage de la dépression tropicale *Vania* et l'instabilité politique, l'indicateur du climat des affaires (ICA, hors nickel) en Nouvelle-Calédonie, calculé à partir des réponses des chefs d'entreprise des principaux secteurs d'activité, a continué sa progression au premier trimestre 2011. Il s'améliore ainsi de 3 points par rapport au quatrième trimestre 2010, ce qui le porte juste au-dessus de sa moyenne de longue période (101). Depuis le dernier point bas atteint au troisième trimestre 2010, le gain est sensible (près de 9 points).

Cette amélioration s'explique principalement par des indicateurs bien orientés sur le trimestre : le niveau d'activité est en hausse et s'accompagne d'une progression des effectifs salariés et d'une amélioration de la trésorerie.

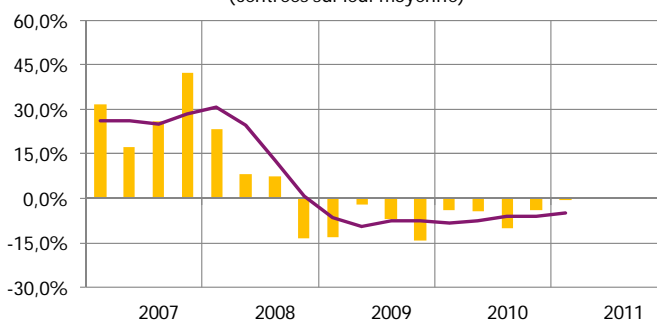
Certes, le niveau atteint par l'ICA est encore loin de ceux observés sur la période 2005 – mi 2008 mais, dans un climat politique perturbé, les craintes de moyen terme semblent malgré tout s'estomper quelque peu. Même si la prudence reste d'actualité, les prévisions d'investissement sont dorénavant proches de leur moyenne de longue période.

Indicateur du climat des affaires (ICA) - hors nickel
(Centré sur la moyenne)



Source : enquête trimestrielle de conjoncture de l'I'EOM

Prévisions d'investissements
(centrées sur leur moyenne)

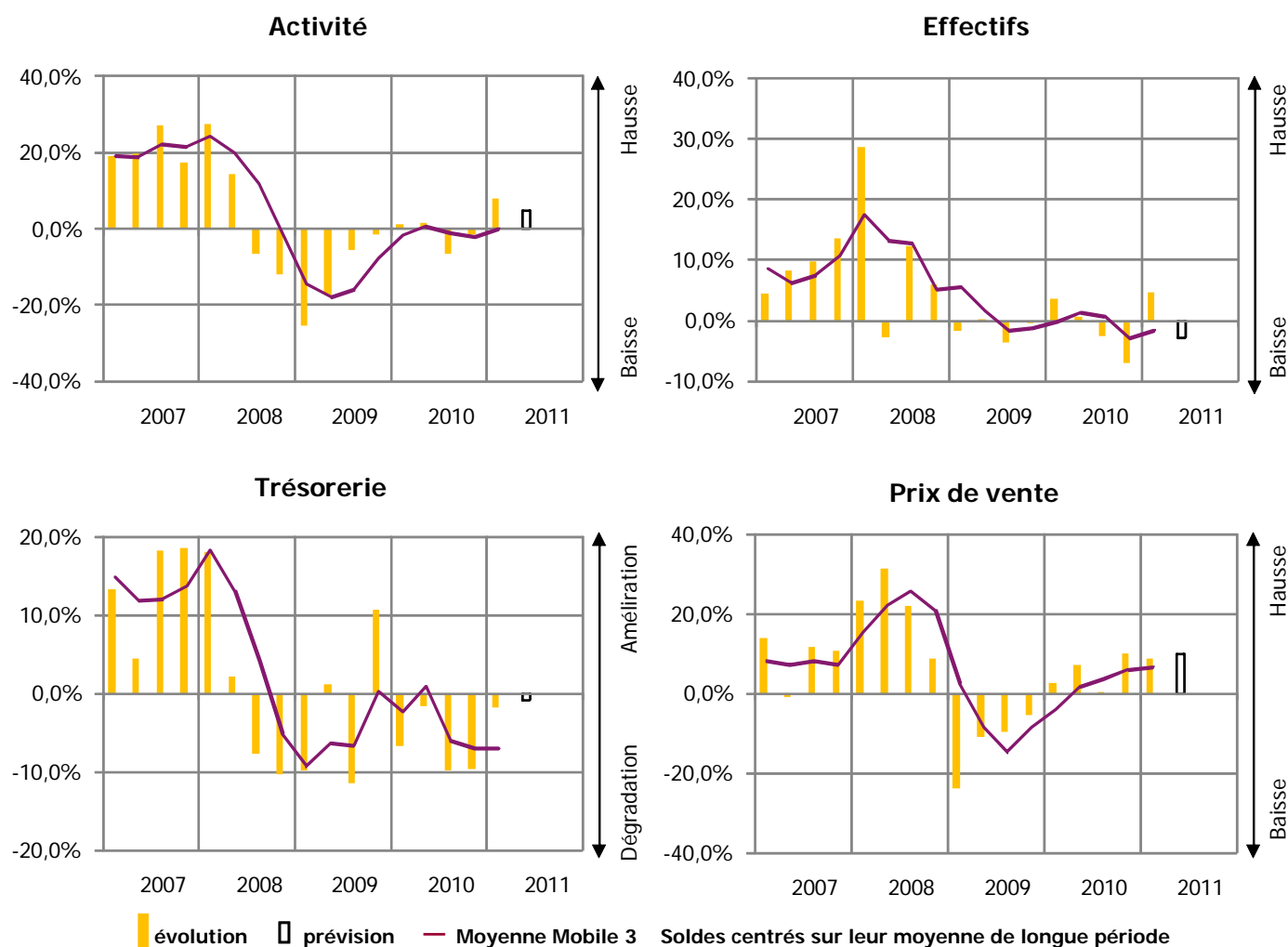


Source : enquête trimestrielle de conjoncture de l'I'EOM

PREMIERS RÉSULTATS DE L'ENQUÊTE

Dans la continuité du trimestre précédent, l'appréciation des entrepreneurs (cf. graphique page suivante) sur leur niveau d'activité au cours du premier trimestre 2011 a progressé et se situe désormais nettement au-dessus de la moyenne constatée sur longue période. Cette progression du niveau d'activité s'est accompagnée d'une amélioration sensible de la situation de la trésorerie des entreprises et d'une orientation favorable des effectifs. Pour le prochain trimestre, les prévisions des chefs d'entreprise sont plus réservées. Ainsi, le volume d'affaires pourrait se situer légèrement en retrait par rapport au premier trimestre, tout en restant au-dessus du niveau moyen de longue période. Une légère dégradation est également attendue sur l'évolution des effectifs. En outre, le niveau des charges et les délais de règlement de la clientèle constituent encore des motifs d'inquiétudes. Enfin, les anticipations de relèvement des prix de vente sont à surveiller de près, dans un contexte de tension marquée sur les prix.

SOLDES D'OPINION



Source : Enquête trimestrielle de conjoncture de l'IEOM – 1^{er} trimestre 2011 – Premiers résultats

Cette analyse, basée sur les premiers résultats de l'enquête de conjoncture auprès des entreprises, sera approfondie dans le bulletin de conjoncture trimestrielle à paraître. Les données de l'enquête seront alors affinées – notamment par secteur d'activité – et complétées par une analyse des principaux indicateurs économiques et monétaires de l'économie calédonienne (prix, marché de l'emploi, consommation, investissement, crédits à l'économie, commerce extérieur, nickel, tourisme, BTP).

MÉTHODOLOGIE

Dans le cadre de l'amélioration de l'information conjoncturelle diffusée sur les économies d'outre-mer, l'IEDOM et l'IEOM ont élaboré un indicateur synthétique du climat des affaires, suivant la méthodologie appliquée par la Banque de France pour l'analyse de la conjoncture en métropole. Cet indicateur est établi à partir des résultats de l'enquête trimestrielle de conjoncture au moyen d'une analyse en composantes principales, afin de résumer le maximum de l'information contenue dans chacune des questions de l'enquête de conjoncture. Il est centré sur sa moyenne de longue période (normée à 100) et réduit sur son écart-type (normé à 10), afin de faciliter sa lecture.

L'indicateur de climat des affaires s'interprète de la manière suivante : plus il est élevé, plus les chefs d'entreprise évaluent favorablement la conjoncture. Un niveau supérieur à 100 signifie que l'opinion des dirigeants d'entreprises interrogés sur la conjoncture est supérieure à la moyenne sur longue période.

Pour plus d'informations sur l'indicateur de climat des affaires se référer à la note de l'Institut « Un nouvel indicateur pour aider au diagnostic conjoncturel dans l'outre-mer » parue en mars 2010 et téléchargeable gratuitement sur le site www.ieom.fr sur le lien http://www.ieom.fr/IMG/pdf/note_institut_ica_032010.pdf.

Toutes les publications de l'IEOM sont accessibles et téléchargeables gratuitement sur le site www.ieom.fr

Directeur de la publication : N. de SEZE – Responsable de la rédaction : T. BELTRAND – Editeur et imprimeur : IEOM
Achevé d'imprimer : 4 mai 2011 – Dépôt légal : mai 2011 – ISSN 1968-6277