

## Premières tendances 4<sup>e</sup> trimestre 2011

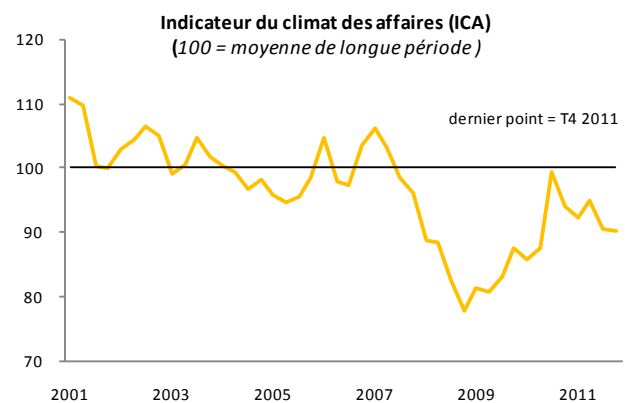
### Stabilisation du climat des affaires

#### LE CLIMAT DES AFFAIRES

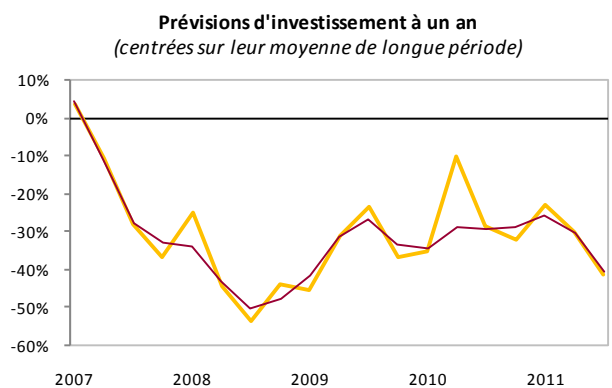
La situation économique reste mal orientée au quatrième trimestre. **L'indicateur du climat des affaires**, qui se stabilise à 90,3 points (-0,3 point), demeure nettement en dessous de sa moyenne de longue période.

Les très mauvais résultats enregistrés sur le quatrième **trimestre 2011 pèsent sur l'évolution** de cet indicateur mais sont en partie compensés par les anticipations moins pessimistes des entrepreneurs sur la situation **de l'emploi** et des prix pour le premier trimestre 2012.

En revanche, **les prévisions d'investissement** sont, une nouvelle fois, orientées à la baisse. Avec un resserrement de leurs conditions de financement, les entreprises réduiraient leurs **dépenses d'investissement** qui ne devraient pas amorcer de reprise significative dans les prochains mois, en dépit de la stabilisation **apparente de l'indicateur du climat des affaires**.



Source : enquête trimestrielle de conjoncture de l'IEOM

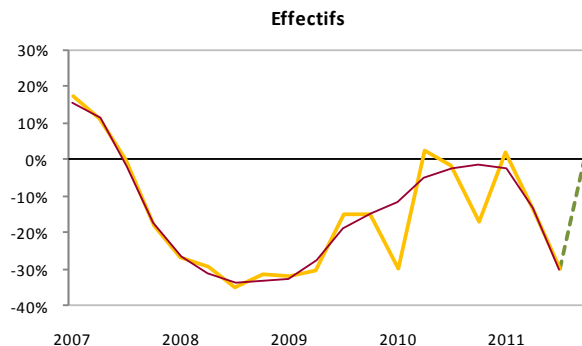
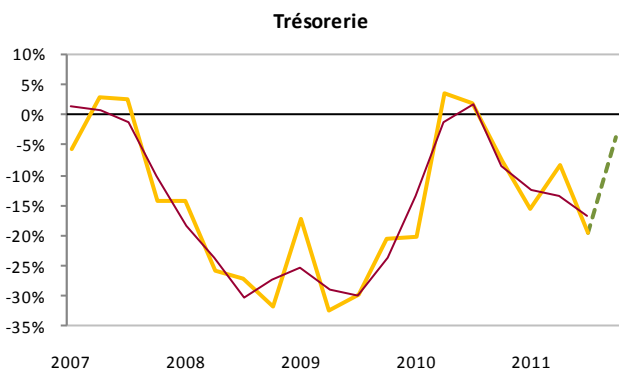
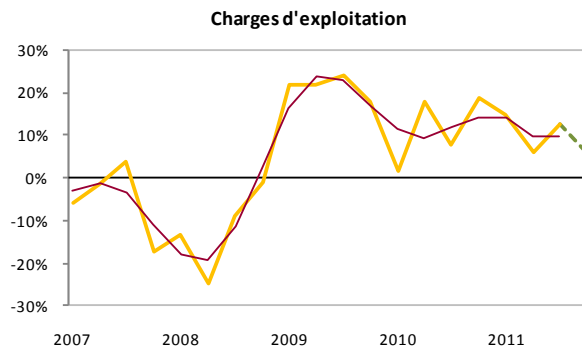
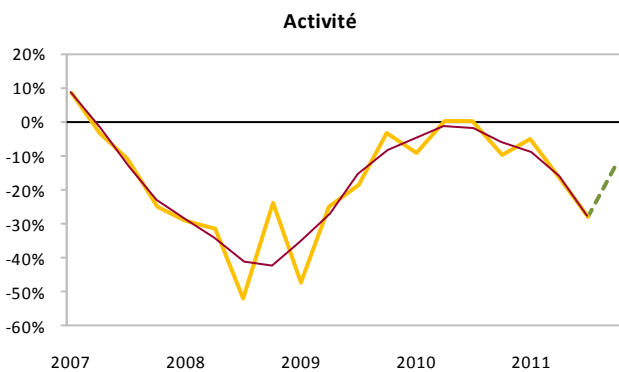


#### PREMIERS RÉSULTATS DE L'ENQUÊTE

Les premiers **résultats de l'enquête de l'IEOM** du quatrième trimestre 2011 **font état d'une orientation à la baisse de l'activité et de la plupart des indicateurs suivis**.

L'**activité** du premier trimestre 2012 **devrait connaître un nouveau repli, d'ampleur plus modérée**, et les chefs **d'entreprise s'attendent à un allongement des délais de paiement** en lien avec la situation difficile **de l'ensemble des agents économiques**. L'**emploi** pourrait se stabiliser. La situation de trésorerie des entreprises polynésiennes, qui **s'est fortement dégradée tout au long de l'année 2011**, devrait se maintenir **en raison d'une moindre hausse de leurs charges d'exploitation**.

## SOLDES D'OPINION



— Évolution    - - - Prévision    — Tendance cycle    Soldes centrés sur leur moyenne de longue période

Source : Enquête trimestrielle de conjoncture de l'IEOM – 4<sup>e</sup> trimestre 2011 – Premiers résultats

Cette analyse, fondée sur les premiers résultats de l'enquête de conjoncture auprès des entreprises, sera approfondie dans le bulletin de conjoncture trimestrielle à paraître. Les données de l'enquête seront alors affinées – notamment par secteur d'activité – et complétées par une analyse des principaux indicateurs économiques et monétaires de l'économie polynésienne (prix, marché de l'emploi, consommation, investissement, crédits à l'économie, commerce extérieur, tourisme, BTP).

## MÉTHODOLOGIE

Dans le cadre de l'amélioration de l'information conjoncturelle diffusée sur les économies d'outre-mer, l'IEDOM et l'IEOM ont élaboré un indicateur synthétique du climat des affaires, suivant la méthodologie appliquée par la Banque de France pour l'analyse de la conjoncture en métropole. Cet indicateur est établi à partir des résultats de l'enquête trimestrielle de conjoncture au moyen d'une analyse en composantes principales, afin de résumer le maximum de l'information contenue dans chacune des questions de l'enquête de conjoncture. Il est centré sur sa moyenne de longue période (normée à 100) et réduit sur son écart-type (normé à 10), afin de faciliter sa lecture.

L'indicateur de climat des affaires s'interprète de la manière suivante : plus il est élevé, plus les chefs d'entreprise évaluent favorablement la conjoncture. Un niveau supérieur à 100 signifie que l'opinion des dirigeants d'entreprises interrogés sur la conjoncture est supérieure à la moyenne sur longue période.

Pour plus d'informations sur l'indicateur de climat des affaires se référer à la note de l'Institut « Un nouvel indicateur pour aider au diagnostic conjoncturel dans l'outre-mer » parue en mars 2010 et téléchargeable gratuitement sur le site [www.ieom.fr](http://www.ieom.fr) sur le lien [http://www.ieom.fr/IMG/pdf/note\\_institut\\_ica\\_012011.pdf](http://www.ieom.fr/IMG/pdf/note_institut_ica_012011.pdf).

Toutes les publications de l'IEOM sont accessibles et téléchargeables gratuitement sur le site [www.ieom.fr](http://www.ieom.fr)

Directeur de la publication : N. de SEZE – Responsable de la rédaction : M. REMBLIN – Editeur et imprimeur : IEOM  
Achevé d'imprimer : février 2012 – Dépôt légal : février 2012 – ISSN 1968-6277