

Premières tendances 2^e trimestre 2012

Moral à nouveau en berne

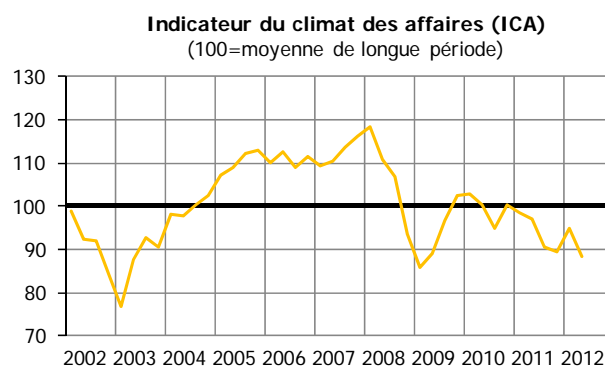
LE CLIMAT DES AFFAIRES

L'indicateur du climat des affaires (ICA) se détériore à nouveau (-6,6 points), malgré le redressement constaté au trimestre précédent. Il reste ainsi très en deçà de sa moyenne de longue période (-11,7 points).

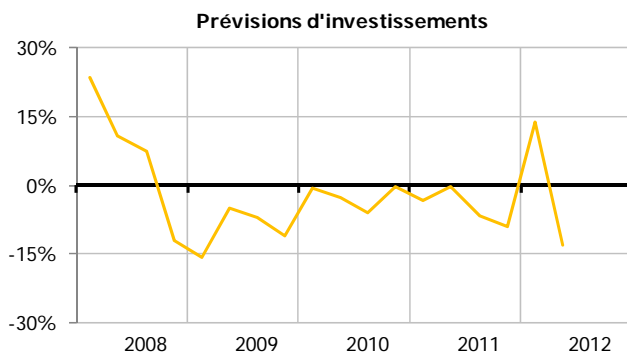
Cette évolution s'explique par l'appréciation négative des chefs d'entreprises portée sur le trimestre passé comme sur le trimestre à venir.

L'activité est jugée en baisse et devrait rester en retrait au prochain trimestre.

Les intentions d'investir à un an manifestées par les chefs d'entreprises au trimestre précédent ne se sont pas confirmées : le solde d'opinion relatif à l'investissement chute nettement, après une brève incursion dans le « vert ». Ces fluctuations marquées reflètent un climat d'incertitudes, en lien notamment avec l'achèvement progressif des grands chantiers du territoire.



Source : enquête trimestrielle de conjoncture de l'I'EOM



Source : enquête trimestrielle de conjoncture de l'I'EOM

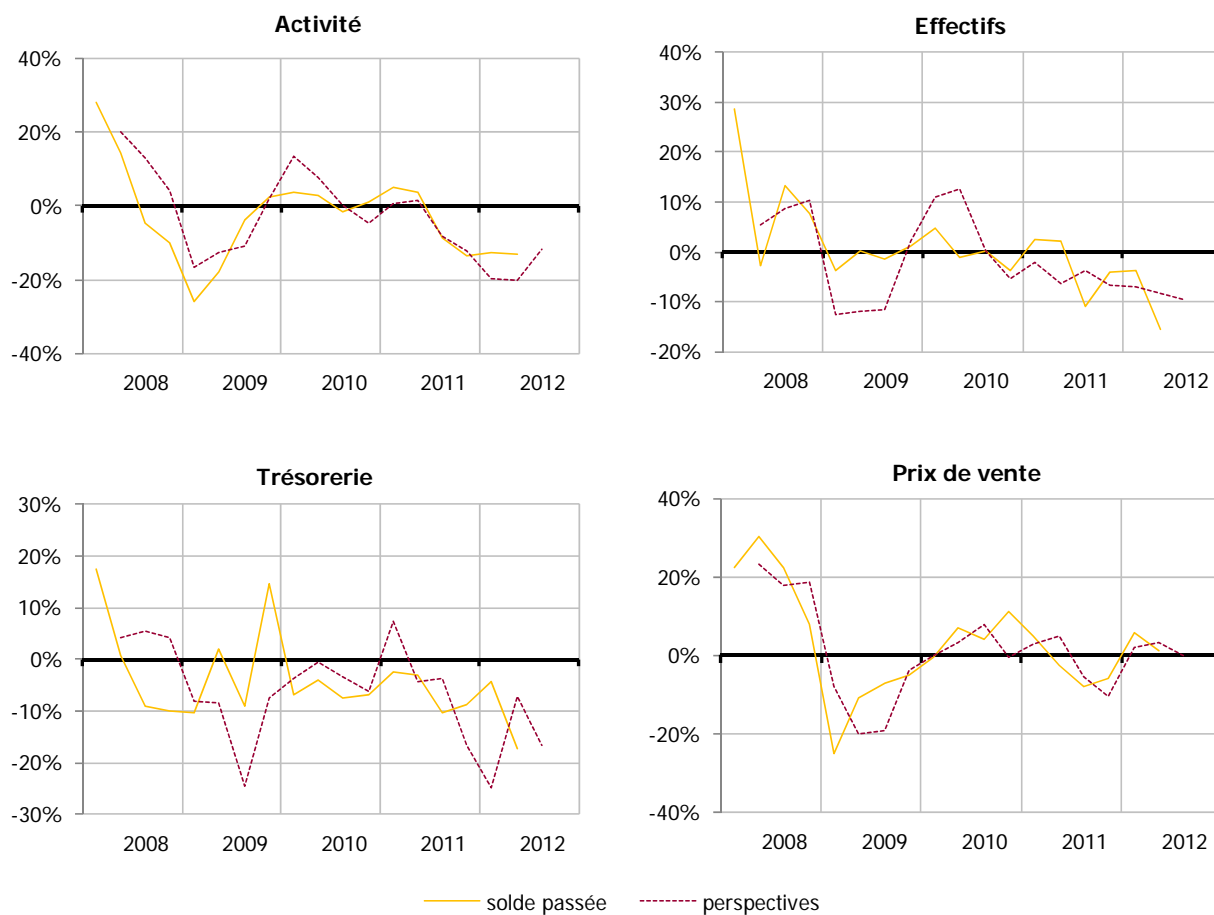
PREMIERS RÉSULTATS DE L'ENQUÊTE

Selon les premiers résultats de l'enquête, l'activité est de nouveau jugée en retrait, et ce pour le quatrième trimestre consécutif. Pour le prochain trimestre, la tendance actuelle au repli de l'activité devrait se prolonger, illustrée par le faible niveau des carnets de commandes des entreprises.

Les effectifs enregistrent une nouvelle détérioration, après deux trimestres de moindre baisse. La trésorerie est impactée par la hausse des charges d'exploitation et par un allongement des délais de règlement de la clientèle. Ces évolutions s'accompagnent d'une stabilisation des prix de vente.

Les chefs d'entreprises anticipent une moindre dégradation de leurs effectifs au troisième trimestre. Ils ne prévoient aucune amélioration de leur trésorerie mais n'envisagent pas pour autant modifier leurs prix de vente, dans un contexte de fixation des marges portant sur un certain nombre de produits et services.

SOLDES D'OPINIONS



Source : Enquête trimestrielle de conjoncture de l'IEOM – 2^e trimestre 2012 – Premiers résultats

Cette analyse, basée sur les premiers résultats de l'enquête de conjoncture auprès des entreprises, sera approfondie dans le bulletin de conjoncture trimestrielle à paraître. Les données de l'enquête seront alors affinées – notamment par secteur d'activité – et complétées par une analyse des principaux indicateurs économiques et monétaires de l'économie calédonienne (prix, marché de l'emploi, consommation, investissement, crédits à l'économie, commerce extérieur, nickel, tourisme, BTP).

MÉTHODOLOGIE

Dans le cadre de l'amélioration de l'information conjoncturelle diffusée sur les économies d'outre-mer, l'IEDOM et l'IEOM ont élaboré un indicateur synthétique du climat des affaires, suivant la méthodologie appliquée par la Banque de France pour l'analyse de la conjoncture en métropole. Cet indicateur est établi à partir des résultats de l'enquête trimestrielle de conjoncture au moyen d'une analyse en composantes principales, afin de résumer le maximum de l'information contenue dans chacune des questions de l'enquête de conjoncture. Il est centré sur sa moyenne de longue période (normée à 100) et réduit sur son écart-type (normé à 10), afin de faciliter sa lecture.

L'indicateur de climat des affaires s'interprète de la manière suivante : plus il est élevé, plus les chefs d'entreprise évaluent favorablement la conjoncture. Un niveau supérieur à 100 signifie que l'opinion des dirigeants d'entreprises interrogés sur la conjoncture est supérieure à la moyenne sur longue période.

Pour plus d'informations sur l'indicateur de climat des affaires se référer à la note de l'Institut « Un nouvel indicateur pour aider au diagnostic conjoncturel dans l'outre-mer » parue en mars 2010 et téléchargeable gratuitement sur le site www.ieom.fr sur le lien http://www.ieom.fr/IMG/pdf/note_institut_ica_032010.pdf.

Toutes les publications de l'IEOM sont accessibles et téléchargeables gratuitement sur le site www.ieom.fr

Directeur de la publication : N. de SEZE – Responsable de la rédaction : T. BELTRAND

Editeur et imprimeur : IEOM

Achévé d'imprimer : 31 juillet 2012 – Dépôt légal : juillet 2012 – ISSN 1968-6277