

Premières tendances 4^e trimestre 2012

Légère dégradation du climat des affaires

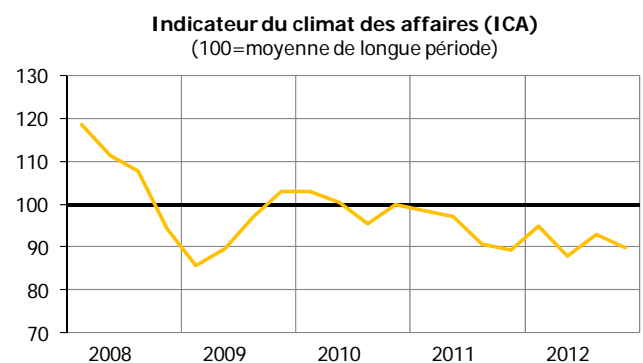
LE CLIMAT DES AFFAIRES

L'indicateur du climat des affaires (ICA) se replie de 3 points au 4^e trimestre 2012 pour s'établir bien en deçà de sa moyenne de longue période (-10,2 points). Cette nouvelle dégradation qui intervient après une amélioration au trimestre précédent (+5 points), confirme l'absence de tendance de cet indicateur qui a fluctué tout au long de l'année 2012, autour des 90 points.

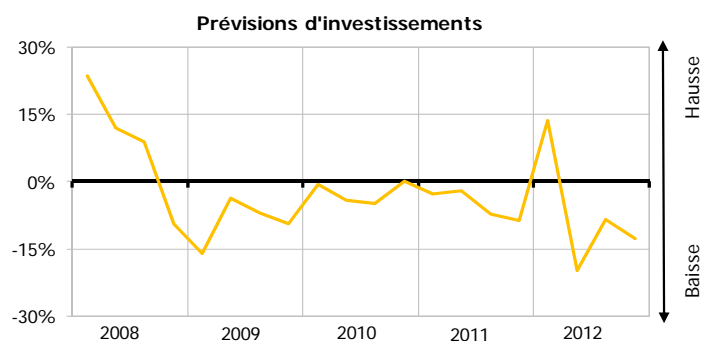
Elle s'explique par des prévisions pessimistes des chefs d'entreprise pour le trimestre à venir, notamment sur les effectifs et la trésorerie.

L'activité est à nouveau jugée en baisse et devrait rester mal orientée le trimestre prochain.

Les intentions d'investir à un an, plus dégradées que le trimestre précédent, reflètent le manque de visibilité des entrepreneurs.



Source : enquête trimestrielle de conjoncture de l'IEOM



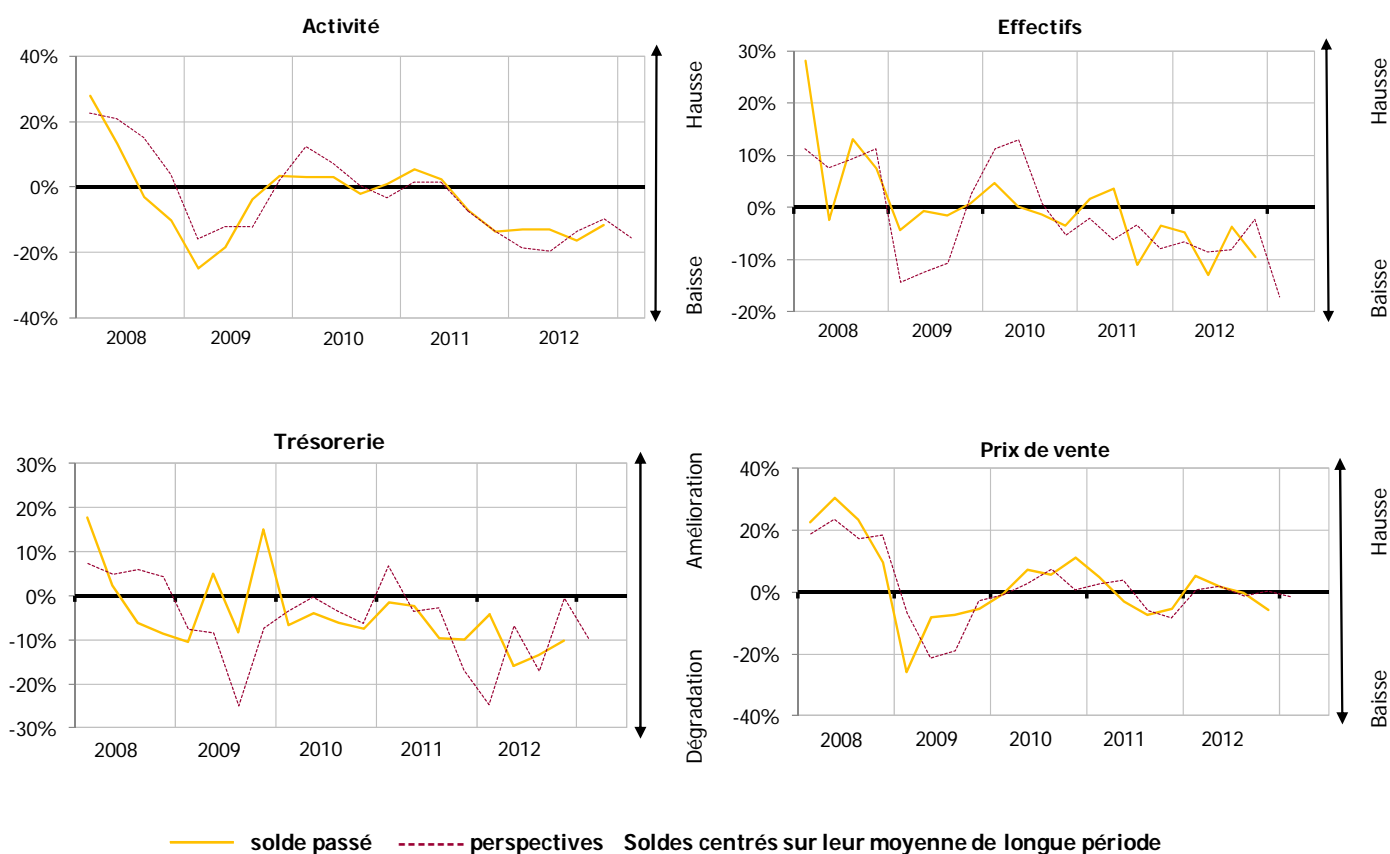
Source : enquête trimestrielle de conjoncture de l'IEOM

PREMIERS RÉSULTATS DE L'ENQUÊTE

L'appréciation des chefs d'entreprise sur l'activité est encore négative. La dégradation de l'activité est moins franche qu'au trimestre précédent. La trésorerie est également moins détériorée en liaison avec l'amélioration des délais de paiement. Les professionnels font toutefois état d'une nouvelle réduction d'effectifs.

Les perspectives pour le trimestre à venir sont défavorables pour la plupart des indicateurs. Les chefs d'entreprise anticipent un nouveau reflux de l'activité et une détérioration de leur trésorerie. Les prévisions relatives à l'évolution des effectifs restent pessimistes.

SOLDES D'OPINION



Source : Enquête trimestrielle de conjoncture de l'IEOM – 4^e trimestre 2012 – Premiers résultats

Cette analyse, basée sur les premiers résultats de l'enquête de conjoncture auprès des entreprises, sera approfondie dans le bulletin de conjoncture trimestrielle à paraître. Les données de l'enquête seront alors affinées – notamment par secteur d'activité – et complétées par une analyse des principaux indicateurs économiques et monétaires de l'économie calédonienne (prix, marché de l'emploi, consommation, investissement, crédits à l'économie, commerce extérieur, nickel, tourisme, BTP).

MÉTHODOLOGIE

Dans le cadre de l'amélioration de l'information conjoncturelle diffusée sur les économies d'outre-mer, l'IEDOM et l'IEOM ont élaboré un indicateur synthétique du climat des affaires, suivant la méthodologie appliquée par la Banque de France pour l'analyse de la conjoncture en métropole. Cet indicateur est établi à partir des résultats de l'enquête trimestrielle de conjoncture au moyen d'une analyse en composantes principales, afin de résumer le maximum de l'information contenue dans chacune des questions de l'enquête de conjoncture. Il est centré sur sa moyenne de longue période (normée à 100) et réduit sur son écart-type (normé à 10), afin de faciliter sa lecture.

L'indicateur du climat des affaires s'interprète de la manière suivante : plus il est élevé, plus les chefs d'entreprise évaluent favorablement la conjoncture. Un niveau supérieur à 100 signifie que l'opinion des dirigeants d'entreprises interrogés sur la conjoncture est supérieure à la moyenne sur longue période.

Pour plus d'informations sur l'indicateur du climat des affaires se référer à la note de l'Institut « Un nouvel indicateur pour aider au diagnostic conjoncturel dans l'outre-mer » parue en mars 2010 et téléchargeable gratuitement sur le site www.ieom.fr sur le lien http://www.ieom.fr/IMG/pdf/note_institut_ica_032010.pdf.

Toutes les publications de l'IEOM sont accessibles et téléchargeables gratuitement sur le site www.ieom.fr

Directeur de la publication : N. de SEZE – Responsable de la rédaction : T. BELTRAND

Editeur et imprimeur : IEOM

Achévé d'imprimer : 5 février 2013 – Dépôt légal : février 2013 – ISSN 1968-6277