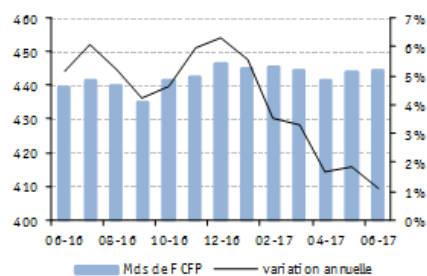


Masse monétaire

Hausse des dépôts à vue sur un an

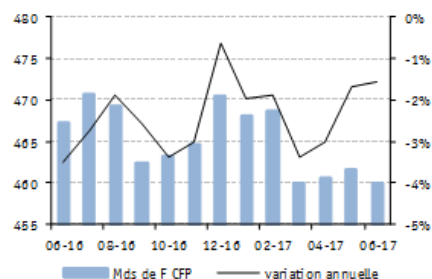
en millions de F CFP	juin-16	mai-17	juin-17	▲/mois	▲/an
Circulation fiduciaire	14 796	15 518	16 289	5,0%	10,1%
Dépôts à vue	185 632	210 141	210 432	0,1%	13,4%
Comptes sur livrets	103 395	109 338	110 073	0,7%	6,5%
Comptes d'épargne logement	408	438	446	1,8%	9,3%
Dépôts à terme	134 486	107 450	107 069	-0,4%	-20,4%
Autres	926	903	903	0,0%	-2,5%
Total	439 644	443 787	445 212	0,3%	1,3%



Concours des banques locales à l'économie

Baisse des encours de crédits sur un an

en millions de F CFP	juin-16	mai-17	juin-17	▲/mois	▲/an
Crédits de trésorerie	98 639	100 690	100 338	-0,4%	1,7%
Crédits d'équipement	75 240	80 855	81 180	0,4%	7,9%
Crédits à l'habitat	173 793	178 694	179 238	0,3%	3,1%
Autres crédits	62 456	58 871	59 423	0,9%	-4,9%
Créances douteuses brutes	57 093	42 514	39 719	-6,6%	-30,4%
Total	467 222	461 625	459 899	-0,4%	-1,6%



Refinancement des établissements de crédit

Diminution du refinancement en juillet

en millions de F CFP	juil-16	juin-17	juil-17	▲/mois	▲/an
Utilisations à court terme	1 158	1 315	1 036	-21,2%	-10,6%
Utilisations à moyen terme	2 364	2 197	2 234	1,7%	-5,5%
Total	3 522	3 512	3 270	-6,9%	-7,2%

