



## MODELE DE LETTRE MENSUELLE EN LIGNE SEPTEMBRE 2016

### *Actualité de l'institut et suivi de place*

---

#### Article d'actualité relatif à l'IEOM (1)

- **Titre :** Surendettement des ménages : un bilan dressé par l'IEOM en Polynésie française
- **Descriptif rapide :** L'IEOM a publié, fin août, une note d'analyse du surendettement des ménages en Polynésie française. Celle-ci fait le point sur les caractéristiques du surendettement polynésien –un surendettement majoritairement subi, né d'un accident de la vie telle qu'une perte d'emploi ou une séparation– et sur la situation des personnes surendettées –près des trois quarts d'entre eux se trouvant sans aucun revenu, avec plusieurs personnes à charge. La publication dresse également le bilan des quatre années d'activité de la Commission de surendettement, dont l'objectif est de résoudre les situations de surendettement des particuliers venant la consulter. La publication a fait l'objet de nombreuses reprises par les médias locaux.
- **Texte (si article de plus de 100 mots) :**
- **Logo :** image à trouver, à enregistrer en tant qu'image et à compresser. → ok

#### Article d'actualité relatif à l'IEOM (2)

- **Titre :**
- **Descriptif rapide :**
- **Texte (si article de plus de 100 mots) :** ...
- **Logo :** image à trouver, à enregistrer en tant qu'image et à compresser.

## Activité bancaire et monétaire

- **Titre :** Activité bancaire et monétaire

- **Descriptif rapide :**

La masse monétaire est en hausse en juillet, soutenue par la progression notable des dépôts à vue (+6,1 % en rythme annuel).

Les crédits accordés par les banques locales sont en baisse sur un an, en particulier pour les crédits de trésorerie (-7,9 %) et d'équipement (-3,6 %). En revanche, la hausse des encours de crédits à l'habitat se poursuit (+2,4 % sur un an).

En août, le refinancement des établissements de crédit est en hausse, après une nette diminution du refinancement de court terme au cours du mois précédent.

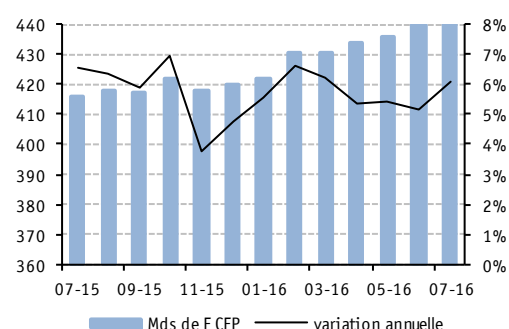
- **Logo :** ok

- **Image en document joint** (voir fichier Excel de la lettre mensuelle) :

### Masse monétaire

#### Hausse significative des dépôts à vue en rythme annuel

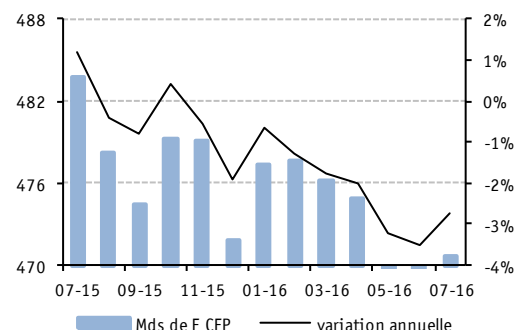
en millions de F CFP	juil-15	juin-16	juil-16	▲/mois	▲/an
Circulation fiduciaire	13 901	14 796	14 705	-0,6%	5,8%
Dépôts à vue	169 523	185 632	192 231	3,6%	13,4%
Comptes sur livrets	99 280	103 395	102 562	-0,8%	3,3%
Comptes d'épargne logement	399	408	410	0,3%	2,7%
Dépôts à terme	131 676	134 486	130 429	-3,0%	-0,9%
Autres	1 325	926	979	5,7%	-26,1%
<b>Total</b>	<b>416 103</b>	<b>439 644</b>	<b>441 316</b>	<b>0,4%</b>	<b>6,1%</b>



### Concours des banques locales à l'économie

#### Les crédits accordés par les banques locales diminuent sur un an

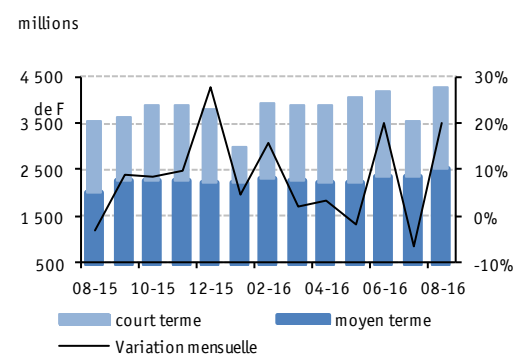
en millions de F CFP	juil-15	juin-16	juil-16	▲/mois	▲/an
Crédits de trésorerie	106 565	98 639	98 161	-0,5%	-7,9%
Crédits d'équipement	77 604	75 240	74 812	-0,6%	-3,6%
Crédits à l'habitat	170 387	173 793	174 481	0,4%	2,4%
Autres crédits	66 210	62 456	65 840	5,4%	-0,6%
Créances douteuses brutes	63 027	57 093	57 333	0,4%	-9,0%
<b>Total</b>	<b>483 792</b>	<b>467 222</b>	<b>470 628</b>	<b>0,7%</b>	<b>-2,7%</b>



### Refinancement des établissements de crédit

#### Hausse du refinancement à court et long terme

en millions de F CFP	août-15	juil-16	août-16	▲/mois	▲/an
Utilisations à court terme	1 718	1 158	1 735	49,9%	1,0%
Utilisations à moyen terme	2 046	2 364	2 510	6,2%	22,7%
<b>Total</b>	<b>3 764</b>	<b>3 522</b>	<b>4 245</b>	<b>20,5%</b>	<b>12,8%</b>



# Actualités locales

---

## Article 1

- **Titre :** **Tourisme : projet de convention entre la Polynésie française et l'Etat**
- **Descriptif rapide :** Un projet de convention entre l'Etat et la Polynésie française a été présenté le 31 aout au Conseil des ministres du Pays par le Vice-président, Nuihau Laurey. La convention permettrait de compenser la diminution du montant de la dotation globale d'autonomie versée au Pays au titre l'année 2016, par un engagement équivalent de la part de l'État, qui serait consacré au financement d'un programme d'actions en faveur du développement touristique de la Polynésie française.
- **Texte (si article de plus de 100 mots) :** Un projet de convention entre l'Etat et la Polynésie française a été présenté le 31 aout au Conseil des ministres du Pays par le Vice-président, Nuihau Laurey. La convention permettrait de compenser la diminution du montant de la dotation globale d'autonomie versée au Pays au titre l'année 2016, par un engagement équivalent de la part de l'État, qui serait consacré au financement d'un programme d'actions en faveur du développement touristique de la Polynésie française. L'État contribuerait donc à hauteur de 4 millions d'euros (477 millions de F CFP), soit 80 % du montant global de ce programme d'actions, par un versement unique à la signature de la convention. Les 20 % restants (1 million d'euros, soit 119 millions de F CFP) seraient financés par le Pays. Le projet sera prochainement examiné pour approbation par l'Assemblée de la Polynésie française.
- **Logo :** image à trouver, à enregistrer en tant qu'image et à compresser.

## Article 2

- **Titre :** **Entrepreneurs individuels : une protection garantie des biens immobiliers personnels**
- **Descriptif rapide :** *Suite à la loi du Pays du 15 juillet 2016, qui a instauré la protection des biens fonciers personnels des entrepreneurs individuels polynésiens en cas de défaillance professionnelle, le Conseil des Ministres a validé, le 24 août 2016, les modifications des textes existants nécessaires à son application.*
- **Texte (si article de plus de 100 mots) :** Suite à la loi du Pays du 15 juillet 2016, qui a instauré la protection des biens fonciers personnels des entrepreneurs individuels polynésiens en cas de défaillance professionnelle, le Conseil des Ministres a validé, le 24 août 2016, les modifications des textes existants nécessaires à son application. L'insaisissabilité de la résidence principale de l'entrepreneur individuel par ses créanciers en cas de cessation de paiement est désormais garantie, tout comme celle des pièces uniquement affectées à un usage personnel, dans le cas des locaux à usage mixte (professionnel et résidentiel). Les recettes de cession de la résidence principale sont également insaisissables en cas d'affectation à l'achat d'une nouvelle résidence principale dans un délai d'un an.
- **Logo :** image à trouver, à enregistrer en tant qu'image et à compresser.

## Article 3

- **Titre :** **Mesures de dynamisation des entreprises locales**
- **Descriptif rapide :** *Dans le cadre du plan de relance et de dynamisation de l'économie locale, le gouvernement du Pays a mis en place deux dispositifs d'aide aux entreprises.*
- **Texte (si article de plus de 100 mots) :** Dans le cadre du plan de relance et de dynamisation de l'économie locale, le gouvernement du Pays a mis en place deux dispositifs d'aide aux entreprises.  
Le premier dispositif a été mis en place pour soutenir l'implantation des petites entreprises, prenant la forme d'une aide pouvant atteindre 50 % du total des dépenses engagées (hors TVA, plafonnés à 3 millions de F CFP) pour l'aménagement de leurs locaux et l'acquisition d'équipement neuf.  
Le second dispositif est spécifiquement dédié à la revitalisation des commerces de proximité et des restaurants : l'aide accordée peut atteindre 70 % des frais totaux engagés (hors TVA, plafonnés à 5 millions de F CFP) dans le cadre de la valorisation, la rénovation ou l'aménagement intérieur et extérieur de leurs points de vente ou de restauration, afin d'en développer l'attractivité.
- **Logo :** image à trouver, à enregistrer en tant qu'image et à compresser.

## Alternative

### **Titre : Aide à la continuité territoriale entre l'outre-mer et la métropole**

- **Descriptif rapide** : Le conseil des ministres du 31 août 2016 a émis un avis favorable au projet de décret national apportant des modifications au code des transports, relatif à la continuité territoriale entre l'outre-mer et la métropole : il a pour objectif d'améliorer la prise en charge des frais de déplacement des bénéficiaires du passeport-mobilité pour leur formation professionnelle en métropole.
- **Texte (si article de plus de 100 mots)** : ...

**Logo** : image à trouver, à enregistrer en tant qu'image et à compresser

# Actualités régionales

---

## Article 1

- **Titre : La Polynésie française devient membre du Forum des Iles du Pacifique (FIP)**
- **Descriptif rapide** : À l'étude depuis 2013, la candidature du Pays au Forum des Iles du Pacifique, principale instance de coopération régionale du Pacifique Sud, a été acceptée le 10 septembre 2016 au cours du 47<sup>ème</sup> sommet annuel de l'organisation à Pohnpei (Etats fédérés de Micronésie).
- **Texte (si article de plus de 100 mots)** : Auparavant associés, la Polynésie française et la Nouvelle Calédonie sont désormais membres à part entière de cette organisation qui a pour objectif d'assurer la mise en œuvre effective des politiques publiques de ses membres (suivi et évaluation de leur mise en place, assistance et conseil aux dirigeants) et de développer la coordination et l'intégration régionale, notamment commerciale. Cette organisation compte désormais 18 pays-membres, parmi lesquels la Nouvelle-Zélande et l'Australie. Wallis-et-Futuna, autre collectivité française du Pacifique Sud, conserve le statut d'observateur aux côtés du Timor oriental et de l'archipel des Tokelau.
- **Logo** : image à trouver, à enregistrer en tant qu'image et à compresser.

## Article 2

- **Titre** : ...
- **Descriptif rapide** : ...
- **Texte (si article de plus de 100 mots)** : ...
- **Logo** : image à trouver, à enregistrer en tant qu'image et à compresser.